

## CARATTERISTICHE TECNICHE

**MOTORE:** ciclo a due tempi con ammissione a valvola rotante.

**ALESAGGIO:** mm. 42.

**CORSA:** mm. 46.

**CILINDRATA:** 65 cc.

**TESTA:** in lega leggera.

**RAPPORTO DI COMPRESSIONE:** 1 : 5,5.

**POTENZA EFFETTIVA:** CV. 2 a 5000 giri.

**POTENZA FISCALE:** CV. 1.

**CAMBIO:** in blocco col motore, a tre marce.

**RAPPORTI CAMBIO:** I 1 : 2,62 - II 1 : 1,71 - III 1 : 1.

**COMANDO CAMBIO:** con leva a mano e settore.

**LUBRIFICAZIONE:** a miscela.

**ALIMENTAZIONE:** carburatore con filtro d'aria.

**CAPACITA' SERBATOIO:** litri 8 circa.

**AUTONOMIA:** 390 Km. circa.

**ACCENSIONE:** con magnete alternatore a volano.

**FRIZIONE:** a dischi multipli in bagno d'olio.

**TRASMISSIONE:** a catena.

**TELAIO:** a trave centrale costituito da un tubo anteriore e da due bracci posteriori portanti.

**SOSPENSIONE:** anteriore con forcella telescopica con molla centrale agente in compressione - posteriore con forcellone oscillante e molle agenti in compressione.

**AMMORTIZZATORI POSTERIORI:** a frizione regolabili.

**RUOTE:** a raggi con cerchi 20 x 2.

**GOMME:** 20 x 2 ¼.

**FRENI:** centrali, con il mozzo fuso in lega leggera. Ad espansione - l'anteriore comandato a mano; il posteriore a pedale.

**PASSO:** mt. 1,200 circa.

**PESO:** Kg. 56 circa.

**VELOCITA' MASSIMA:** Km/ora 55 circa.

**IMPIANTO ELETTRICO:** con magnete alternatore a volano che alimenta in marcia la tromba elettrica e l'impianto luce composto di faro anteriore e fanalino posteriore.





## MOTO GUZZI

SOCIETÀ PER AZIONI

**STABILIMENTO E AMMINISTRAZ.** Mandello del Lario (Como)  
Via Emanuele V. Parodi, 27  
Telefoni: 18/59/78/85 Mandello Lario - 26.91 Lecco  
Collegamento ponte-radio con Milano e Genova  
Telegrammi: MotoGuzzi - Mandello Lario

**SEDE LEGALE:** Milano - Via Durini N. 28  
Telefoni: 705.784-705.785 - Telegrammi: MotoGuzzi - Milano  
**FILIALE - CENTRO RICAMBI - OFFICINA RIPARAZIONI**  
Milano (640) - Via Giov. da Procida, 14 - (Filiale) Tel.: 91.421/91.296  
(Centro Ricambi e Officina Riparazioni) Telefono 981.997  
Teleg.: FilialmotoGuzzi - Milano

**UFFICI:** Genova - C.so Aurelio Saffi, 28  
Telefoni: 56.960/56.962/586.685  
Telegrammi: Paromar - Genova  
Roma - Via Barberini, 86 - Telefono 484.758  
Telegrammi: MotoGuzzi - Roma

# CARDELLINO 65 cc.

## CATALOGO PEZZI DI RICAMBIO

II° EDIZIONE



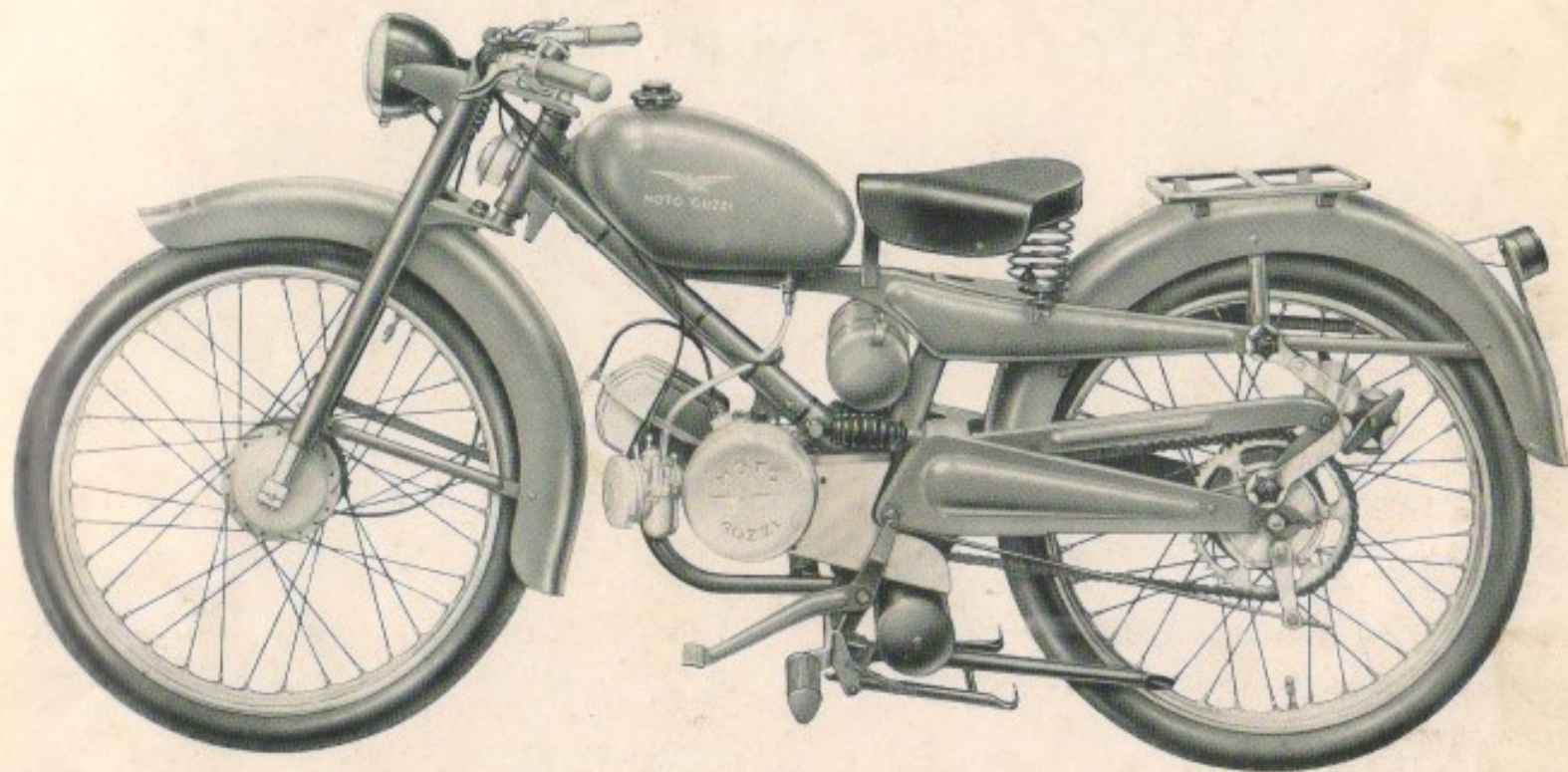


Fig. 1 - Lato sinistro



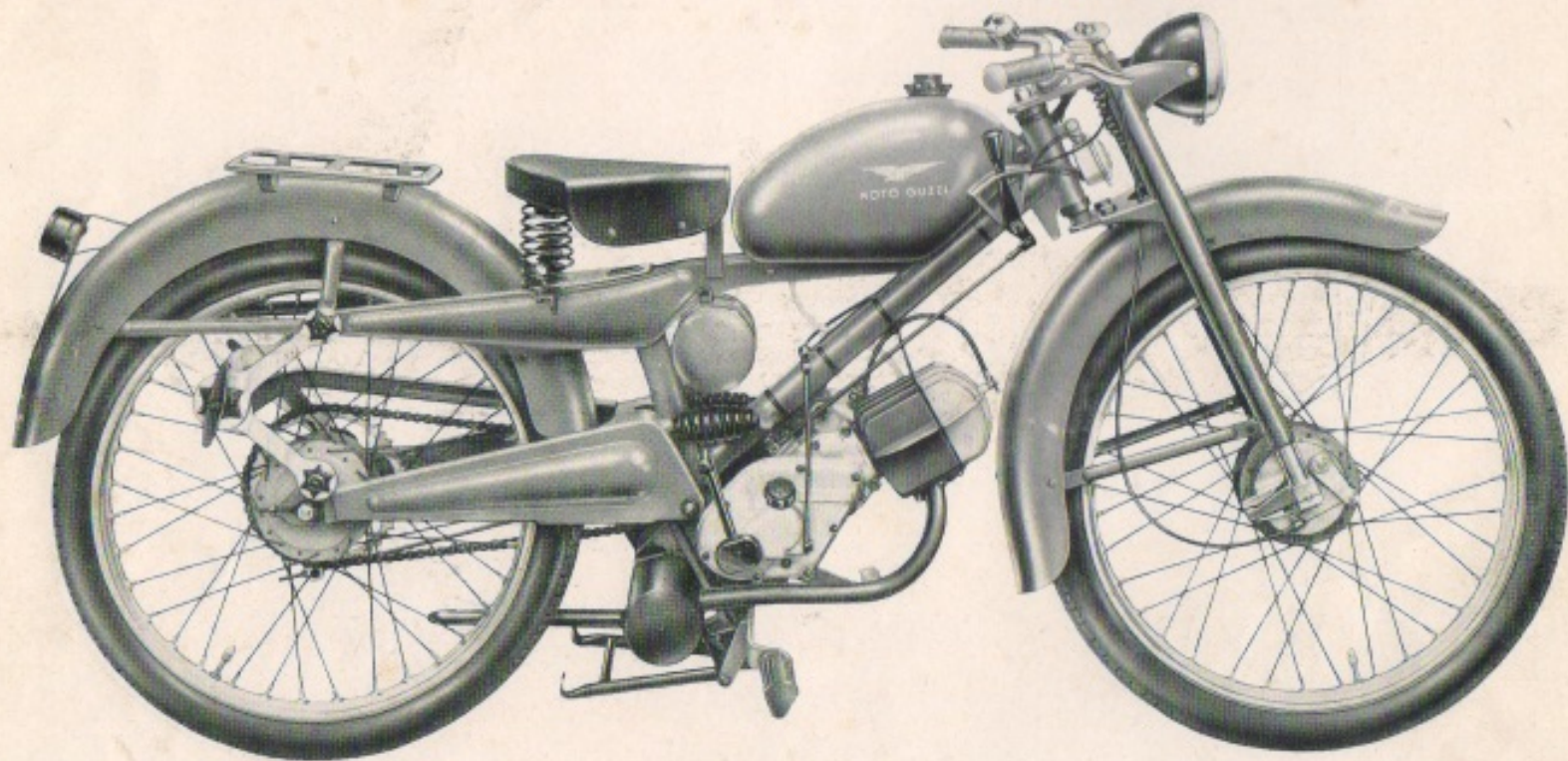


Fig. 2 - Lato destro



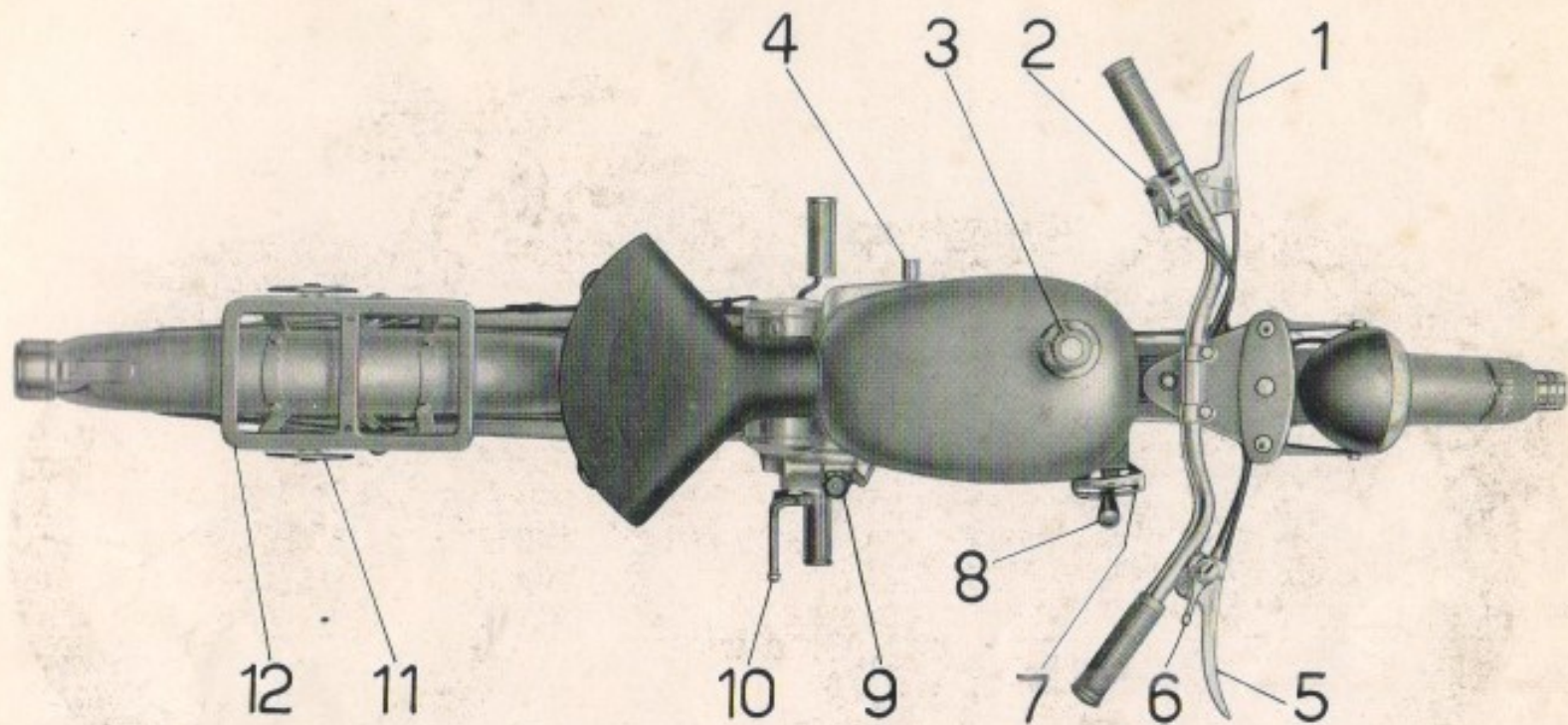


Fig. 3 - Comandi ed accessori

- 1 - Leva comando frizione.
- 2 - Pulsante per tromba elettrica, commutatore per luce e comando anabbagliante.
- 3 - Tappo per serbatoio miscela e misurino dell'olio.
- 4 - Pedale freno posteriore.
- 5 - Leva comando freno anteriore.
- 6 - Levetta comando carburatore.

- 7 - Settore cambio.
- 8 - Leva cambio velocità.
- 9 - Tappo per immissione olio, lubrificazione ingranaggi trasmissione-cambio.
- 10 - Pedale messa in moto.
- 11 - Galletti di regolaggio ammortizzatori posteriori.
- 12 - Porta-pacchi.

# MOTORE

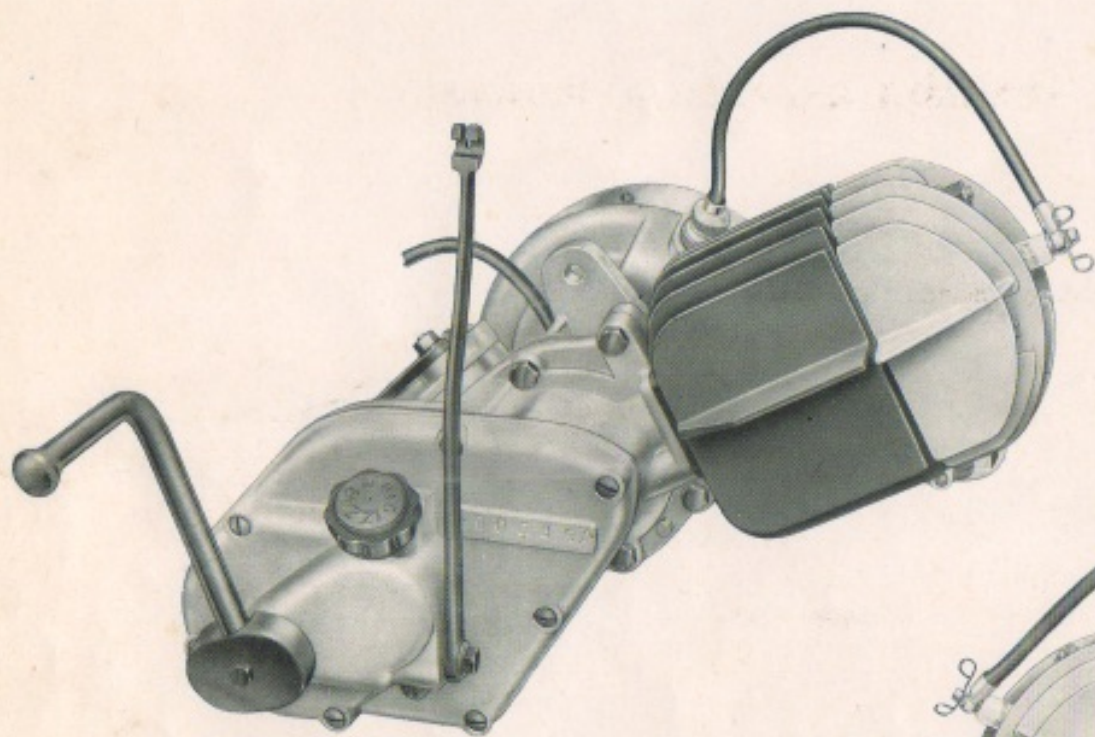


Fig. 4 - Lato destro

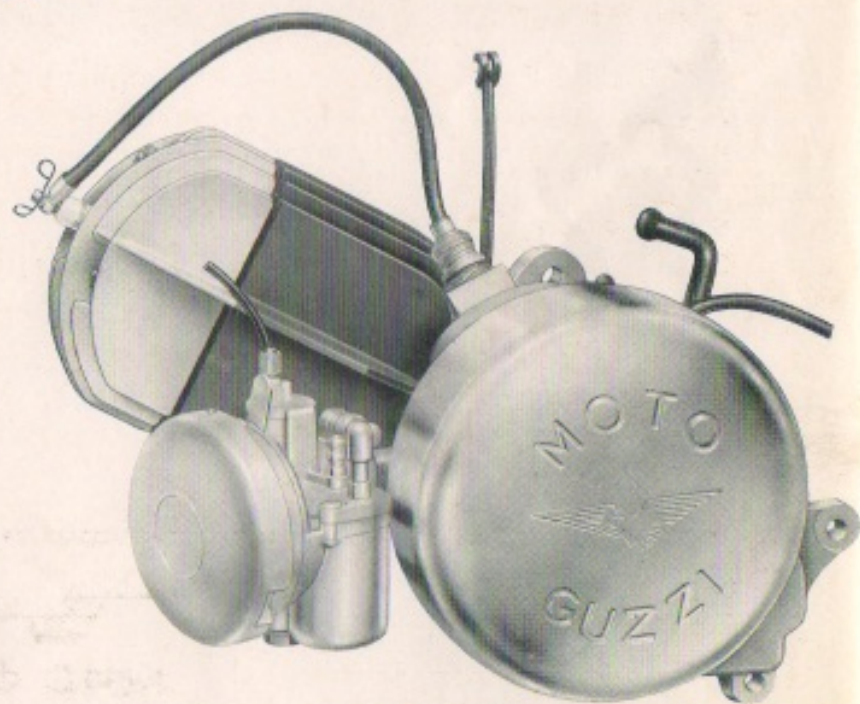


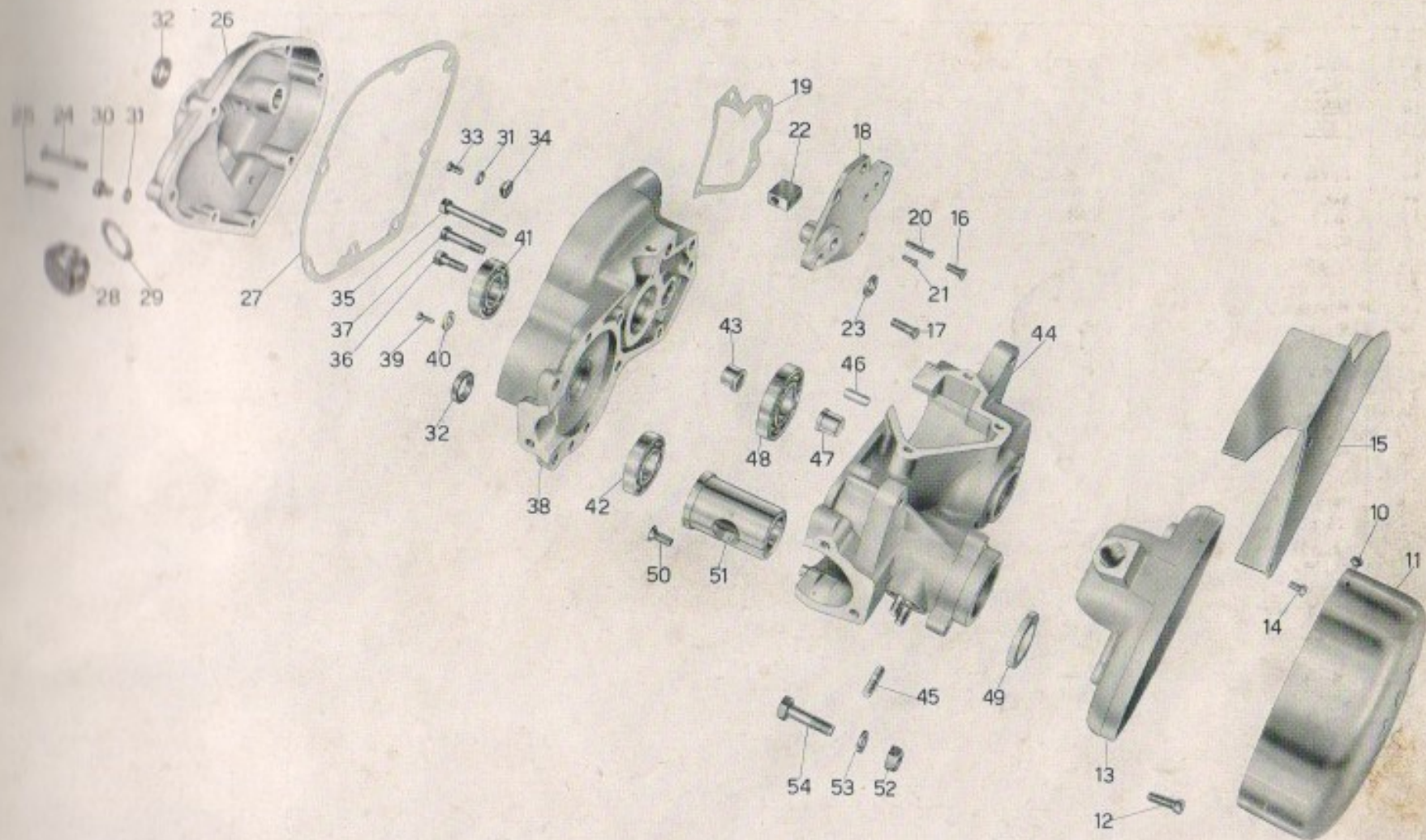
Fig. 5 - Lato sinistro



# I N D I C E

COMPLESSI	SOTTOCOMPLESSI	GRUPPI	SOTTOGRUPPI	TAVOLE
Motociclo leggero	Motore	Organi principali	Basamento e coperchi . . . . .	1
			Testa - Cilindro - Biella - Pistone - Albero a gomito . . . . .	2
		Alimentazione e scarico	Serbatoio miscela - Tubazione - Carburatore - Tubo scarico con silenziatore	3
	Trasmissione	Innesto e Avviamento	Innesto a frizione - Avviamento motore - Comando frizione . . . . .	4
		Cambio	Ingranaggi - Alberi - Comando . . . . .	5
	Telaio Ruote Freni	Telaio Sospensioni e Sterzo	Telaio - Parafango anteriore - Cavalletto - Sella . . . . .	6
			Forcellone oscillante - Sospensione posteriore - Parafango posteriore . . . . .	7
			Forcella ant. - Sospensione ant. - Sterzo - Manubrio - Leve di comando . . . . .	8
		Ruote	Ruota - Mozzo - Freno anteriore e comando . . . . .	9
			Ruota - Mozzo - Freno posteriore e comando . . . . .	10
	Impianto elettrico	Accensione Illuminazione ed accessori	Volano magnete - Faro - Fanalino - Tromba - Candela . . . . .	11
Dotazione	Attrezzi	Comuni e Speciali	Dotazione individuale, normale ed a richiesta . . . . .	12





3AE

Tavola 1



**Tavola 1**    **Complesso** : Motociclo leggero    **Gruppo** : Organi principali  
**Sottocomplesso:** Motore                            **Sottogruppo:** Basamento e coperchi

N. Figura	Num. d'ordinazione	DENOMINAZIONE	Quantità	Indicazioni suppletive
10	10069 bis	Vite per coperchio volano magnete . . . . .	2	4 MA × 5
11	36562	Coperchio coprivolano magnete . . . . .	1	
12	36014	Vite per coperchio del basamento motore sinistro . . . . .	3	6 MA × 16
13	36559	Coperchio del basamento motore sinistro . . . . .	1	
14	T 35366	Vite per carterino copricatena sul coperchio basamento . . . . .	2	5 MA × 8
15	36557/1	Carterino copricatena sul coperchio basamento motore . . . . .	1	
16	36015	Vite per coperchio gruppo comando cambio . . . . .	3	6 MA × 14
17	36014 bis	Vite lunga per coperchio gruppo comando cambio . . . . .	1	6 MA × 20
18	36009 B	Coperchio per gruppo comando cambio . . . . .	1	
19	36009 C	Guarnizione per coperchio del gruppo comando cambio . . . . .	1	
20	36073	Vite lunga per astuccio del coperchio gruppo comando cambio . . . . .	1	4 MA × 22
21	36073 bis	Vite corta per astuccio del coperchio gruppo comando cambio . . . . .	1	4 MA × 11
22	36071	Astuccio del coperchio gruppo comando cambio . . . . .	1	
23	36009 D	Anello premistoppa per coperchio del gruppo comando cambio . . . . .	1	
24	36015 ter	Vite lunga per coperchio del basamento motore destro . . . . .	3	6 MA × 38
25	36015 bis	Vite corta per coperchio del basamento motore destro . . . . .	4	6 MA × 25
26	36556	Coperchio per basamento motore destro . . . . .	1	
27	36008 D	Guarnizione per coperchio basamento motore (destro) . . . . .	1	
28	36018 A	Tappo sfiatatoio olio sul basamento motore (completo dei pezzi: 36018 B Corpo per tappo - 36018 C Diaframma per tappo - 36018 D Coperchietto per tappo) . . . . .	1	
29	36018 bis	Guarnizione per tappo dell'olio sul coperchio basamento destro . . . . .	1	
30	M 118	Vite per livello olio sul coperchio del basamento destro . . . . .	1	6 MA × 8
31	M 118 bis	Guarnizione per vite livello olio e per vite di fermo molla avviamento . . . . .	2	
32	36021	Anello premistoppa sull'albero motore e sull'albero del settore avviamento . . . . .	3	
33	36008 bis	Vite per fermo molla avviamento . . . . .	1	6 MA × 12
34	36008 ter	Dado per vite fermo molla avviamento . . . . .	1	
35	36017 bis	Bullone lungo per unione basamento motore . . . . .	1	7 MA × 51
36	T 8053 ter	Bullone corto per unione basamento motore . . . . .	7	7 MA × 19
37	36017 A	Vite per unione basamento motore . . . . .	1	7 MA × 31,5
38	36553	Basamento motore destro completo di boccola . . . . .	1	
39	36059	Vite fissaggio piastrina di fermo cuscinetto . . . . .	1	4 MA × 12
40	36058	Piastrina di fermo cuscinetto lato frizione . . . . .	1	
41	36074	Cuscinetto a sfere lato frizione . . . . .	1	20 × 42 × 9
42	36026 bis	Cuscinetto a rulli sul basamento destro . . . . .	1	15 × 35 × 11
43	36063 bis	Boccola sul basamento destro per ingranaggio triplo . . . . .	1	
44	36555	Basamento motore sinistro completo di boccole spine e prigionieri . . . . .	1	
45	M 2110	Prigioniero attacco pipa aspirazione . . . . .	2	6 MA × 24
46	36016	Spina di riferimento sui basamenti . . . . .	2	

(segue)

3 AE



Tavola 1 **Complesso** : Motociclo leggero  
**Sottocomplesso**: Motore

**Gruppo** : Organi principali  
**Sottogruppo**: Basamento e coperchi

N. Figura	Num. d'ordinazione	DENOMINAZIONE	Quantità	Indicazioni suppletive
47	36063	Boccola cieca sul basamento sinistro per ingranaggio triplo	1	
48	36057	Cuscinetto a sfere sul basamento sinistro	1	
49	36005 D	Tappo nel basamento motore lato volano	1	25 x 52 x 9 HAE
50	36005 C	Vite di fermo boccola nel basamento sinistro	1	
51	36005 B	Boccola nel basamento sinistro	1	6 MA x 15
52	DN 8	Dado per bullone fissaggio motore al telaio	1	
53	RE 8	Rosetta elastica per bullone fissaggio motore al telaio	3	8 MA
54	36139	Bullone fissaggio motore al telaio	3	13,5 x 8,5 x 2,5 8 MA x 29



mito

azioni suppletive

5 x 1,8

30  
161

9,8

5 x 1,6

x 5

sulla parte  
del pistone

M filetto si-

x 2,5

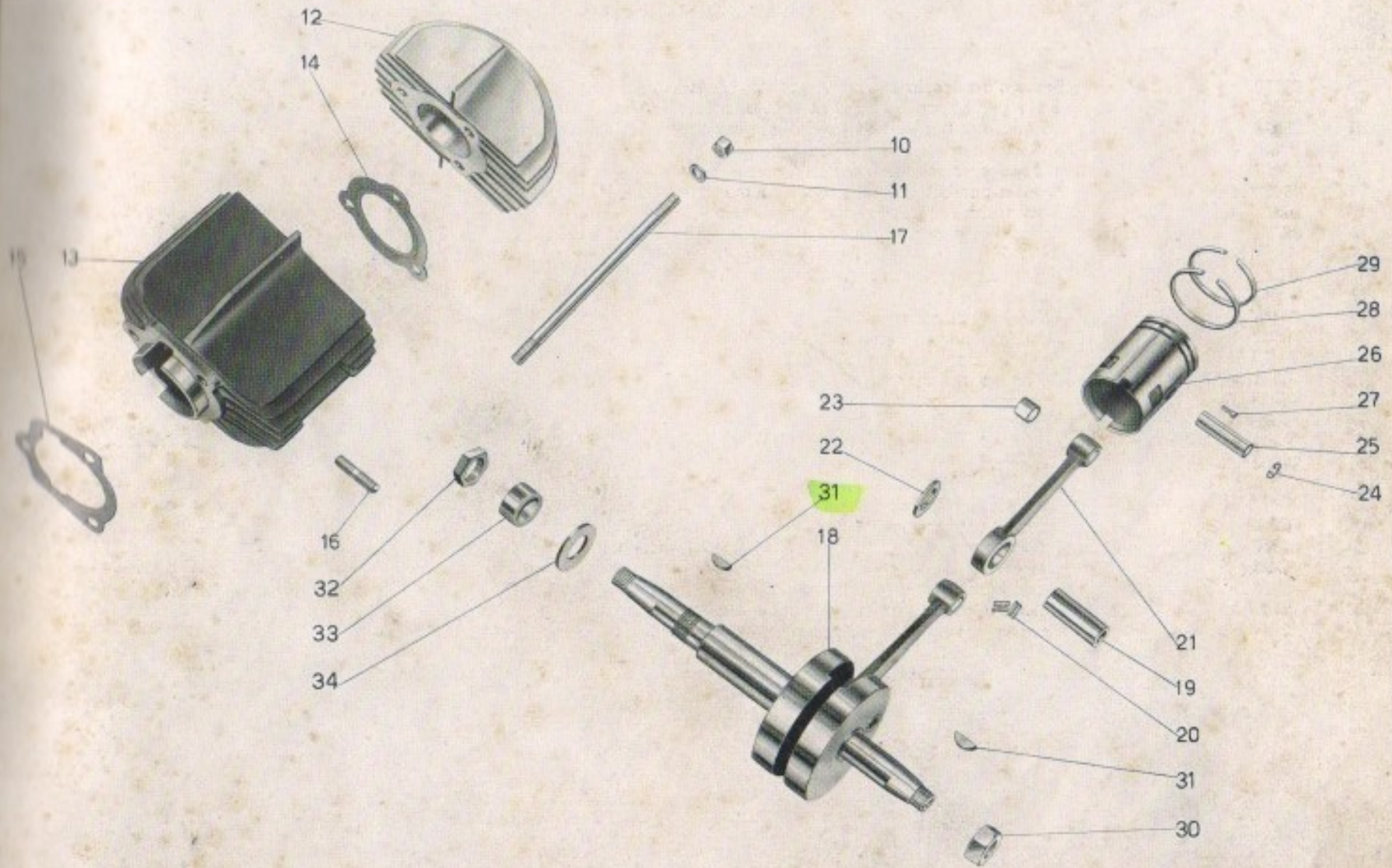


Tavola 2



Tavola 2 Complesso : Motociclo leggero  
Sottocomplesso: Motore

Gruppo : Organi principali  
Sottogruppo: Testa - Cilindro - Biella - Pistone - Albero a gomito

N. Figura	Num. d'ordinazione	DENOMINAZIONE	Quantità	Indicazioni suppletive
10	M 149 bis	Dado per tiranti di fissaggio cilindro e testa	3	7 MA
11	M 149 ter	Rosetta per tiranti di fissaggio cilindro e testa	3	13 x 7,5 x 1,8
12	36550	Testa del cilindro	1	
13	<del>36551/1</del>	Cilindro	1	
14	36552	Guarnizione fra testa e cilindro	1	
15	36003 bis	Guarnizione fra cilindro e basamento	1	
16	36012 bis	Prigioniero per attacco flangia scarico	1	
17	36011	Tirante di attacco cilindro e testa	2	6 MA x 30
18	36023 ter	Albero a gomito completo di biella	3	7 MA x 161
19	36025	Perno per albero a gomito	1	
20	36037	Rullini per biella	1	
21	36031	Biella completa di boccola	21	∅ 2,5 x 9,8
22	36028	Rosetta sull'asse manovella	1	
23	36033	Boccola per piede di biella	2	14,7 x 25 x 1,6
24	36087 bis	Molla di fermo spinotto	1	
25	36034	Spinotto	2	
26	36564	Pistone	1	
27	36050 A	Grano ferma segmenti	1	
28	36049 bis	Segmento	2	2,6 MA x 5
29	36049 bis/1	Segmento cromato	1	
30	36030	Dado serraggio pignone	1	{ Montato sulla parte anteriore del pistone
31	36027 bis 91701345	Chiavella per pignone motore e volano magnete	1	
32	36036 bis	Dado sull'albero - lato volano	2	
33	36036 A	Distanziatore sull'albero motore - lato volano	1	17 x 1,25 M filetto sinistro
34	36036 ter	Rosetta reggispinna sull'albero - lato volano	1	17,2 x 32 x 2,5



con silenziatore

suppletive

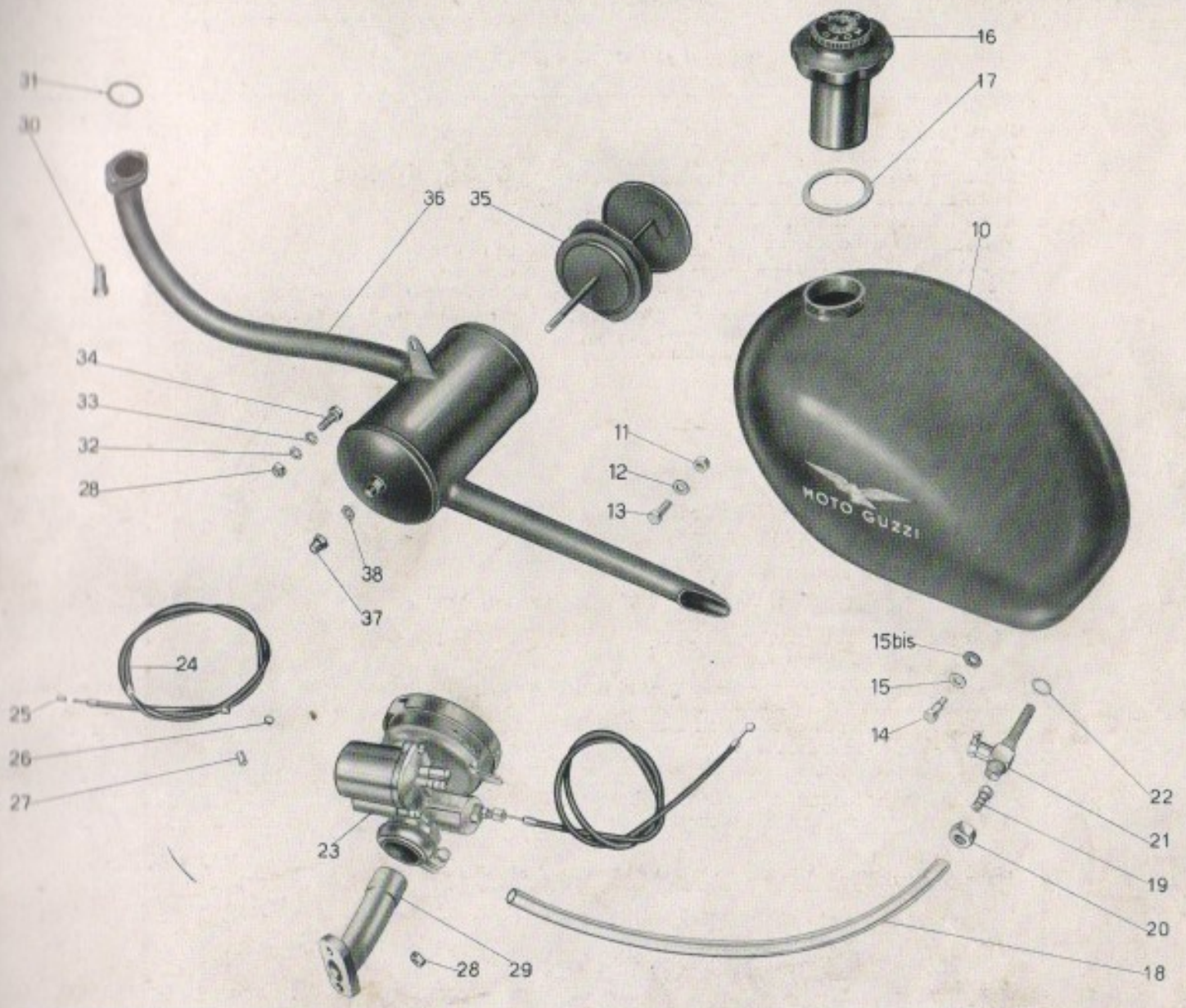


Tavola 3



Tavola 3 **Complesso** : Motociclo leggero  
**Sottocomplesso**: Motore

**Gruppo** : Alimentazione e scarico  
**Sottogruppo**: Serbatoio miscela - Tubaz. - Carburat. - Tubo scarico con sile

N. Figura	Num. d'ordinazione	DENOMINAZIONE	Quantità	Indicazioni suppletive
10	36910	Serbatoio miscela . . . . .	1	
11	DN 8	Dado per bulloni attacco serbatoio al telaio - parte anteriore . . . . .	1	8 MA
12	36915	Rosetta elastica doppia per bulloni attacco serbatoio al telaio - parte anteriore . . . . .	1	
13	T 58	Bullone per attacco serbatoio al telaio - parte anteriore . . . . .	1	
14	36917	Bullone attacco serbatoio al telaio - parte posteriore . . . . .	2	
15	40463	Rosetta per bullone attacco serbatoio al telaio - parte posteriore . . . . .	2	
15 <sup>bis</sup>	36916	Anello elastico per fissaggio serbatoio - parte posteriore . . . . .	4	
16	36574	Tappo per serbatoio miscela (completo dei pezzi: 36094 C Coperchietto per tappo - 36094 D Fondellino per tappo - 36094 E Guarnizione per coperchietto - 36576 Bicchiere per tappo - 36575 Corpo per tappo) . . . . .	1	
17	36094 B	Guarnizione per tappo serbatoio miscela . . . . .	1	
18	36573	Tubazione miscela . . . . .	1	
19	36572	Raccordo per tubazione miscela . . . . .	1	
20	T 171 bis	Dado fissaggio raccordo al rubinetto . . . . .	1	
21	36571	Rubinetto miscela . . . . .	1	
22	TA 175 G	Guarnizione per rubinetto . . . . .	2	
23	MU 14 B 2	Carburatore Dell'Orto . . . . .	1	
24	36582	Trasmissione completa comando gas . . . . .	1	
25	36202	Capocorda per cavo parte carburatore . . . . .	1	
26	T 193 N	Capocorda per cavo - parte leva . . . . .	1	
27	T 234	Coprifilo per guaina . . . . .	2	
28	DN 6	Dado fissaggio pipa aspirazione e per bullone attacco silenziatore . . . . .	3	6 MA
29	36010	Pipa aspirazione . . . . .	1	
30	36013	Colonnina filettata per attacco flangia del tubo scarico alla testa . . . . .	2	
31	36439 A	Guarnizione per tubo scarico . . . . .	1	
32	RE 6	Rosetta elastica per bullone attacco silenziatore al telaio . . . . .	1	6,5 x 11 x 2
33	M 136 bis	Rosetta per bullone attacco silenziatore . . . . .	1	6,5 x 13 x 1,8
34	M 140	Bullone attacco silenziatore al telaio . . . . .	1	6 MA x 17
35	36447	Corpo interno del silenziatore . . . . .	1	
36	36578	Silenziatore completo . . . . .	1	
37	36452	Dado per tirante corpo silenziatore . . . . .	1	
38	36453	Rosetta per tirante corpo silenziatore . . . . .	1	6,5 x 11 x 1

Dal N. motore-telaio DFR 00 al N. DRM 99 sono stati montati i seguenti particolari:

N. d'ordinaz.	DENOMINAZIONE	Quant.
(*) 10) 36850	Serbatoio miscela . . . . .	1
DN 8	Dado per bulloni attacco serbatoio al telaio . . . . .	2
RE 8	Rosetta elastica per bulloni attacco serbatoio . . . . .	2
M 145 ter	Rosetta per bulloni attacco serbatoio . . . . .	2
T 58	Bullone attacco serbatoio parte posteriore . . . . .	1
T 2138	Bullone attacco serbatoio parte anteriore . . . . .	1



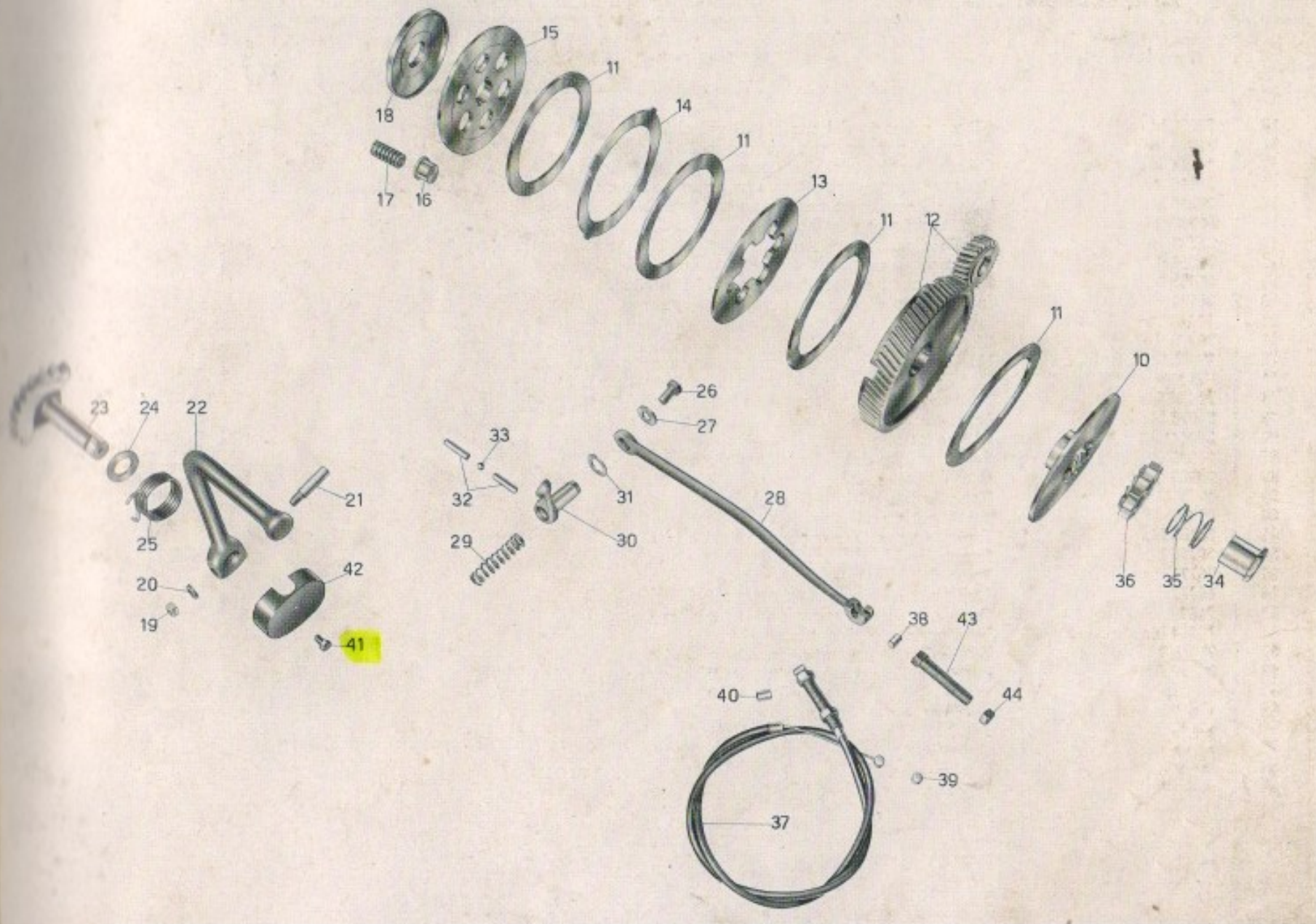


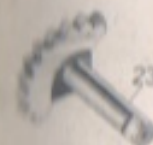
Tavola 4



Tavola 4 **Complesso** : Motociclo leggero  
**Sottocomplesso**: Trasmissione

**Gruppo** : Innesto e avviamento  
**Sottogruppo**: Innesto a frizione - Avviamento motore - Comando frizione

N. Figura	Num. d'ordinazione	DENOMINAZIONE	Quantità	Indicazioni suppletive
10	36040 ter	Disco fisso della frizione	1	
11	36041 bis	Anello di ferodo	4	
12	36039 B/36029 B	Ingranaggio di trasmissione e pignone motore	1	36 08 10 00
13	36042 B	Disco intermedio femmina della frizione	1	
14	36039 A	Disco intermedio maschio della frizione	1	
15	36042 A	Disco mobile della frizione	1	
16	35042 ter	Bussola di custodia molle	1	
17	36045 B	Molla per frizione	6	
18	36045 A	Piastra appoggia molle	6	
19	DN 6	Dado fissaggio pedivella avviamento	1	
20	36077 ter	Rosetta per dado fissaggio pedivella	1	6 MA
21	36077 bis	Chiavella per pedivella	1	6,5 x 11 x 2,5
22	36076 ter	Pedivella avviamento	1	
23	36078 ter	Settore avviamento completo	1	
24	36078 B	Guarnizione fra il rasamento interno coperchio e flangia settore avviamento	1	
25	36084	Molla richiamo settore avviamento	1	
26	TA 110	Bullone per leva comando frizione	1	7 MA x 13
27	T 298 ter	Rosetta per bullone leva frizione	1	7,25 x 16 x 2
28	36046/1	Leva comando frizione	1	
29	36048	Molla spingileva comando frizione	1	
30	36047	Leva interna comando frizione	1	
31	36047 bis	Guarnizione fra il rasamento interno coperchio e flangia per leva comando frizione	1	
32	36043	Pistoncino spingidischi	2	
33	36043/1	Sfera per pistoncini spingidischi	1	7/32" (5,56)
34	36081	Bussola supporto ingranaggio libero avviamento	1	
35	36083	Molla per ingranaggio libero avviamento	1	
36	36082 bis	Ingranaggio libero avviamento	1	
37	36414 A/36415	Trasmissione completa comando frizione	1	
38	T 9362	Capocorda per trasmissione comando frizione - parte motore	1	
39	T 2630	Capocorda per trasmissione comando frizione - parte manubrio	1	
40	T 235	Coprifilo per guaina	1	
41	36586 3810 5008	Vite per tenuta coperchietto paraolio sulla pedivella messa in moto	2	
42	36585	Coperchietto paraolio sulla pedivella messa in moto	1	
43	36046/2	Tendifilo frizione	1	
44	M 2158 bis	Dado per tendifilo frizione	1	9 MA





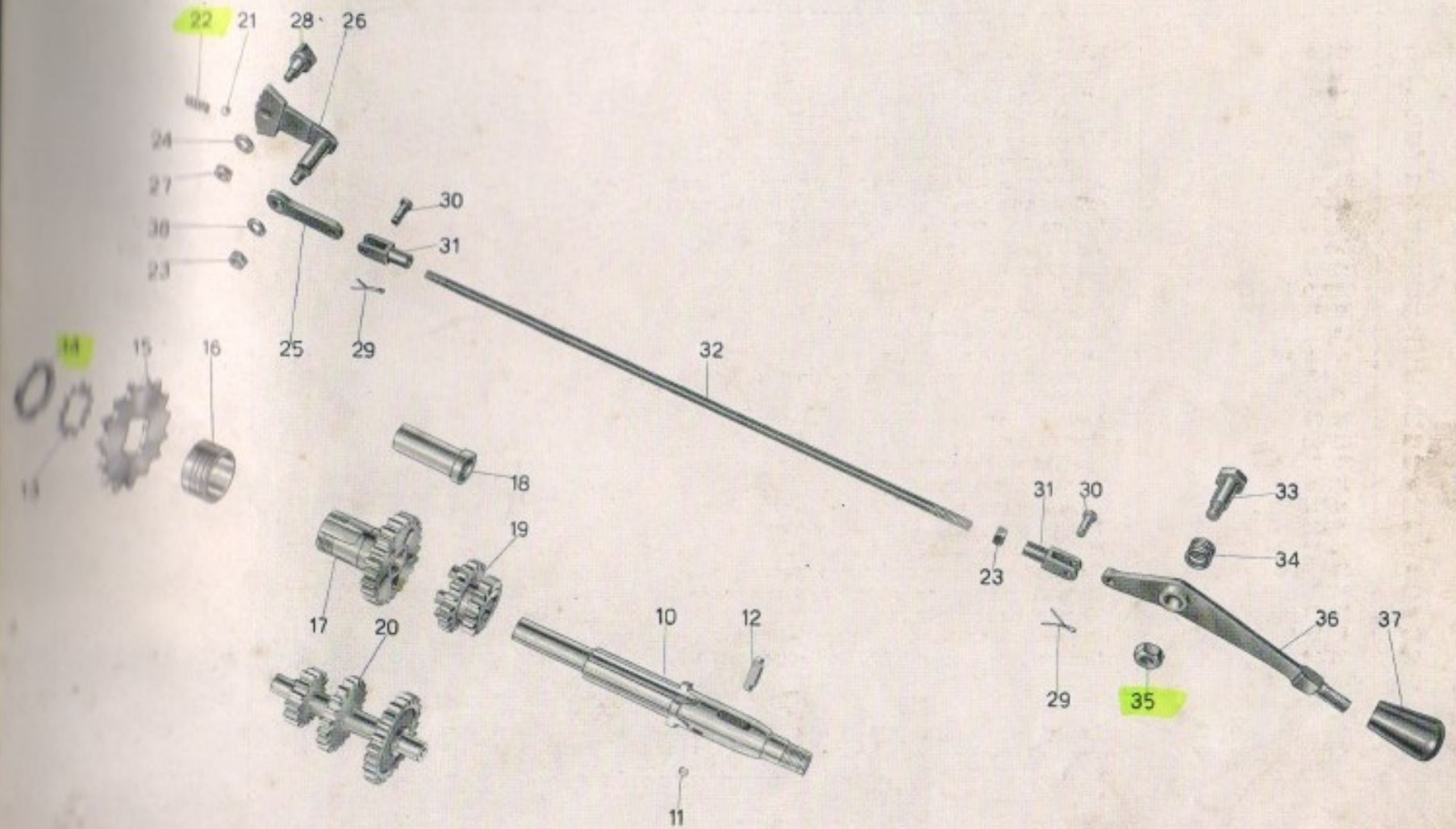


Tavola 5



**Tavola 5**    **Complesso** : Motociclo leggero    **Gruppo** : Cambio  
**Sottocomplesso**: Trasmissione                    **Sottogruppo**: Ingranaggi - Alberi - Comando

N. Figura	Num. d'ordinazione	DENOMINAZIONE	Quantità	Indicazioni suppletive
10	36038 bis	Albero primario del cambio di velocità . . . . .	1	
11	36045 ter	Chiavella per piastra appoggio molle . . . . .	1	
12	36044	Chiavella spingidischi frizione . . . . .	1	
13	36060 ter	Rosetta fissaggio ghiera per ingranaggio catena . . . . .	1	
14	36060 bis 93701241	Ghiera fissaggio ingranaggio per catena . . . . .	1	
15	36060/14	Ingranaggio per catena . . . . .	1	(14 denti)
16	36560	Anello distanziatore sull'ingranaggio della presa diretta . . . . .	1	
17	36051	Ingranaggio della presa diretta completo di boccola . . . . .	1	
18	36053	Boccola per ingranaggio della presa diretta . . . . .	1	
19	36061	Ingranaggio doppio scorrevole . . . . .	1	
20	36062	Ingranaggio triplo . . . . .	1	
21	25276/1	Sfera per astuccio del fermo settore innesto marce . . . . .	1	¼" (6,35)
22	36072 94321060	Molla per fermo a sfera del settore innesto marce . . . . .	1	
23	DN 6	Dado per settore cambio marce e registro tirante leva cambio . . . . .	2	6 MA
24	M 136 bis	Rosetta per dito del settore innesto marce . . . . .	1	6,5 × 13 × 1,8
25	36070 bis	Leva comando settore innesto marce . . . . .	1	
26	36064	Settore innesto marce . . . . .	1	
27	36075	Dado per dito del settore innesto marce . . . . .	1	6 MA
28	36069	Dito del settore innesto marce . . . . .	1	
29	T 87 bis	Copiglia per spine del tirante cambio . . . . .	2	1,5 × 20
30	M 64	Spina per tirante cambio . . . . .	2	
31	36169 bis	Forcellino per tirante cambio marce . . . . .	2	
32	36170 bis	Tirante per leva cambio di velocità . . . . .	1	6 MA × 360
33	36171	Perno per leva cambio di velocità . . . . .	1	
34	36172	Molla per leva cambio di velocità . . . . .	1	
35	25303 92702083	Dado per perno fissaggio leva cambio velocità . . . . .	1	8 MA
36	36164 bis	Leva per comando marce . . . . .	1	
37	T 2710	Pomolo per leva comando marce . . . . .	1	
38	36070 A	Rosetta sulla leva del settore cambio marce . . . . .	1	6,5 × 13 × 1

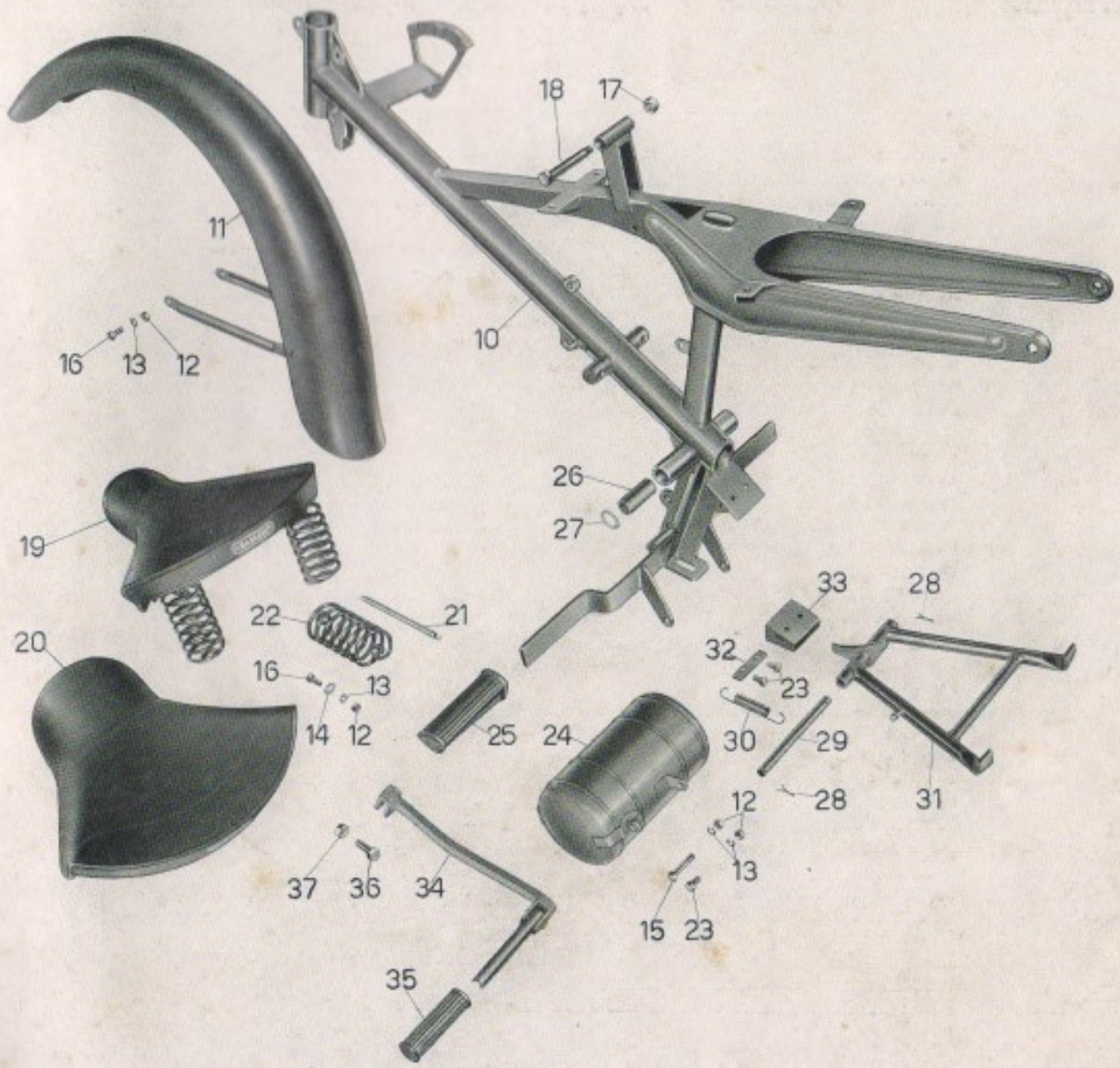
Dal N. motore-telaio DFR 00 al N. AEH 99 è stato montato il seguente particolare:

N. d'ordinaz.	DENOMINAZIONE	Quant.
36060	Pignone catena (15 denti) . . . . .	1

00



ni suppletive



2

2.5  
17

richiesta

Tavola 6



**Tavola 6**    **Complesso** : Motociclo leggero    **Gruppo** : Telaio sospensioni e sterzo  
**Sottocomplesso:** Telaio - Ruote - Freni    **Sottogruppo:** Telaio - Parafango ant. - Cavalletto - Sella

N. Figura	Num. d'ordinazione	DENOMINAZIONE	Quantità	Indicazioni suppletive
• 10	36890	Telaio	1	
• 11	36945	Parafango anteriore	1	
12	DN 6	Dado per bullone attacco parafango alla forcella, fissaggio cassetta porta utensili al telaio e molle sella al telaio	7	6 MA
13	RE 6	Rosetta elastica per bullone attacco parafango anteriore alla forcella, fissaggio cassetta porta utensili al telaio e molle sella al telaio	7	11 x 6,5 x 2
14	24186 A	Rosetta per bullone attacco molle sella al telaio	2	
• 15	T 5858 bis	Bullone attacco cassetta porta utensili - parte superiore	1	6 MA x 32,5
16	M 140	Bullone attacco parafango anteriore alla forcella e attacco molle sella al telaio	6	6 MA x 17
17	DN 8	Dado per bullone attacco sella parte anteriore	1	8 MA
18	36407	Bullone anteriore attacco sella parte anteriore	1	
• 19	36900/1	Sella	1	
20	36406 bis	Copertina per sella	1	
21	36408 bis	Molla sotto sella	13	
22	36408	Molla laterale per sella	2	
23	T 136	Bullone inferiore per attacco cassetta porta utensili e attacco gomma di fermo forcellone oscillante al telaio	3	6 MA x 12
• 24	36906 <i>36476002</i>	Cassetta porta utensili	1	
25	36636	Gomma per appoggiatesta	2	
26	36278	Boccola nel telaio per perno forcellone oscillante	2	
27	36280 bis	Rosetta sulla boccola per perno forcellone oscillante	2	
28	M 160 bis	Copiglia per perno del cavalletto di sostegno motociclo leggero	2	2 x 22
29	36633	Perno per cavalletto sostegno motociclo leggero	1	
30	36634	Molla per cavalletto	1	
• 31	36908	Cavalletto sostegno motociclo leggero	1	
32	36277/1	Piastrina per bulloni attacco gomma sul telaio di fermo forcellone	1	
33	36275/1	Blocchetto gomma sul telaio di fermo-forcellone	1	
34	36835 D/S	Pedale appoggiatesta destro e sinistro per secondo passeggero	2	
35	38299	Gomma per pedale appoggiatesta destro e sinistro per secondo passeggero	2	
36	T 13081 bis	Bullone fissaggio pedale appoggiatesta per secondo passeggero al telaio	2	Forniti a richiesta
37	DN 8	Dado per bullone fissaggio pedali appoggiatesta per secondo passeggero al telaio	2	

Dal N. motore-telaio DFR 00 al N. DRM 99 sono stati montati i seguenti particolari:

N. d'ordinaz.	DENOMINAZIONE	Quant.
(• 10) 36780	Telaio	1
(• 11) 36800	Parafango anteriore	1
(• 15) 36140	Bullone attacco cassetta porta ferri parte superiore	1
(• 19) 36408	Sella	1
(• 24) 36390	Cassetta porta utensili	1
(• 31) 36789	Cavalletto sostegno motociclo leggero	1



ango post.

oni suppletive

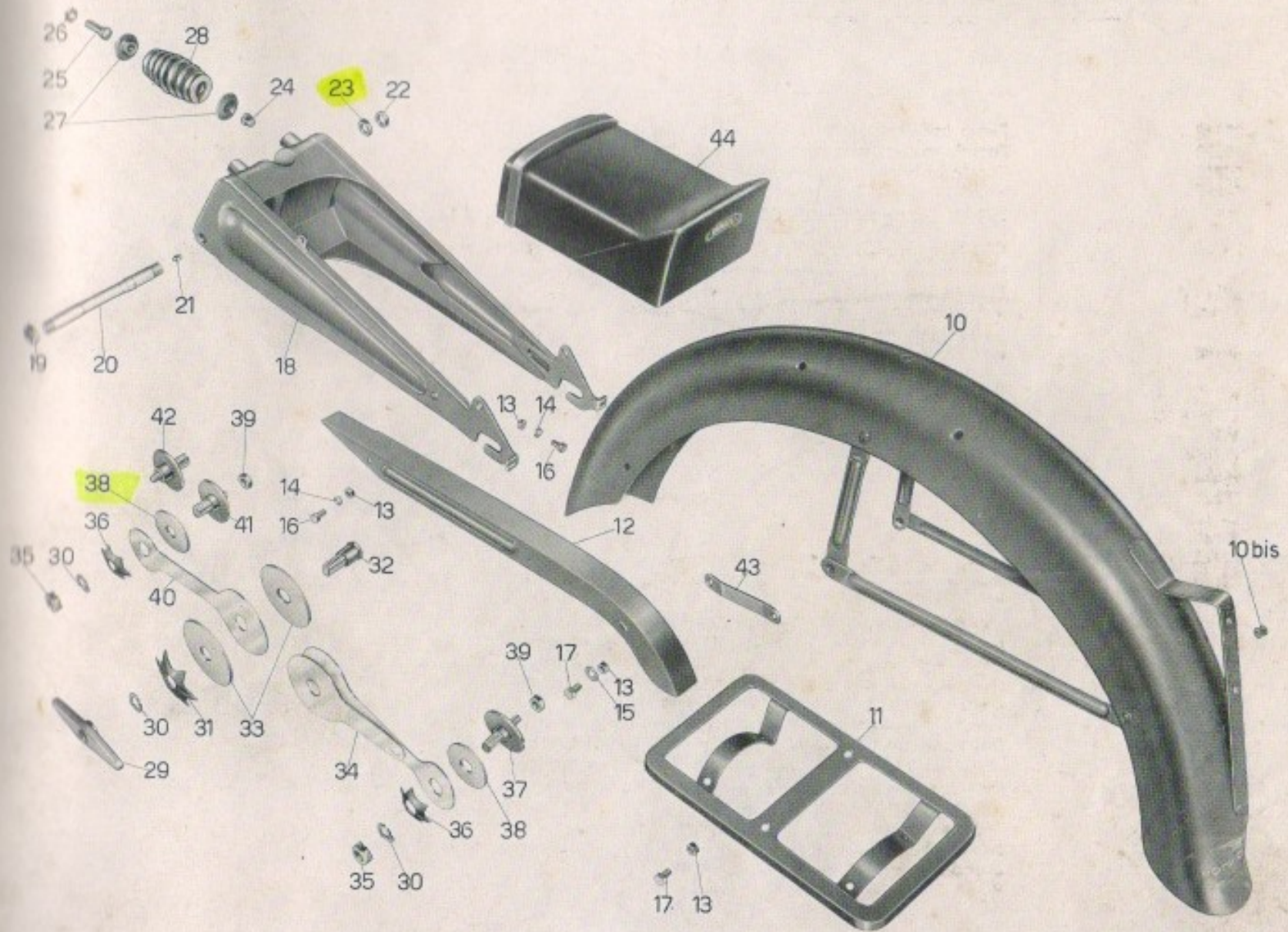


Tavola 7



**Tavola 7**    **Complesso** : Motociclo leggero    **Gruppo** : Telaio sospensioni e sterzo  
**Sottocomplesso**: Telaio - Ruote - Freni    **Sottogruppo**: Forcellone oscillante - Sospensione post. - Parafango post.

N. Figura	Num. d'ordinazione	DENOMINAZIONE	Quantità	Indicazioni suppletive
• 10	36946	Parafango posteriore	1	
10 <sup>bis</sup>	24625	Anello gomma sul parafango per passaggio filo fanalino posteriore	1	
• 11	36947	Portabagaglio	1	
12	36688	Carterino copricatena	1	
13	DN 6	Dado per bullone attacco carterino copricatena, per bulloni fissaggio portabagaglio e per bullone fissaggio parafango posteriore al telaio	1	
14	RE 6	Rosetta elastica per bullone attacco carterino copricatena parte anteriore e per bullone fissaggio parafango posteriore al telaio	8	7 MA
15	24186 A	Rosetta per bullone fissaggio carterino parte posteriore	3	11 x 6,5 x 2
16	T 136	Bullone per fissaggio carterino copricatena parte anteriore e per fissaggio parafango posteriore al telaio	1	
17	38440	Bullone fissaggio carterino copricatena parte posteriore e per fissaggio portabagaglio al parafango posteriore	3	6 MA x 12
18	36792	Forcellone oscillante	5	
19	T 2075 bis	Dado per perno forcellone oscillante - lato sinistro	1	
20	36279	Perno per forcellone oscillante	1	
21	T 0238	Ingrassatore sul perno del forcellone oscillante	1	
22	36282	Controdado per perno del forcellone oscillante	1	
23	36281 3270444	Dado per perno del forcellone oscillante - lato destro	1	
24	36147	Snodo porta piattello appoggiomolle	1	
25	36146	Vite di registro molle sospensione posteriore	2	
26	10028 ter	Dado per viti di registro molle sospensione posteriore	2	
27	36148	Piattello per appoggio molle sospensione posteriore	2	
28	36283	Molle per sospensione posteriore	4	
29	T 14095	Galletto di regolaggio ammortizzatori posteriori	2	
30	T 5312	Rosetta con tacche per ammortizzatori posteriori	2	
31	T 5307	Molla a stella grande per ammortizzatori posteriori	6	
32	36825	Bullone centrale per ammortizzatori posteriori	2	
33	T 16504	Disco grande per ammortizzatori posteriori	2	
34	36821	Braccio doppio per ammortizzatori posteriori	4	
35	T 5304	Dado con tacche per perni fissaggio ammortizzatori posteriori	2	
36	T 5308	Molla a stella piccola per ammortizzatori posteriori	4	
37	36828	Perno superiore sui bracci telaio per fissaggio bacchette parafango posteriore e ammortizzatori posteriori	4	
38	T 5311 3091473	Disco piccolo per ammortizzatori posteriori	2	
39	36826	Dado per fissaggio ammortizzatori posteriori ai bracci telaio e al forcellone oscill.	4	
40	36824	Braccio semplice per ammortizzatori posteriori	4	
41	36830	Perno inferiore sinistro sul forcellone per attacco ammortizzatori	2	
			1	

(segue)



**Tavola 7**    **Complesso** : Motociclo leggero    **Gruppo** : Telaio sospensioni e sterzo  
**Sottocomplesso**: Telaio - Ruote - Freni    **Sottogruppo**: Forcellone oscillante - Sospensione post. - Parafango post.

N. Figura	Num. d'ordinazione	DENOMINAZIONE	Quantità	Indicazioni suppletive									
42	36829	<b>Perno</b> inferiore destro sul forcellone per attacco ammortizzatori . . . . .	1										
43	36819	<b>Braccio</b> per attacco carterino copricatena . . . . .	1										
44	36840	<b>Cuscino</b> per secondo passeggero . . . . .	1	Fornito a richiesta									
Dal N. motore-telaio DFR 00 al N. DRM 99 sono stati montati i seguenti particolari:													
<table border="1"> <thead> <tr> <th data-bbox="660 494 840 534">N. d'ordinaz.</th> <th data-bbox="840 494 1523 534">DENOMINAZIONE</th> <th data-bbox="1523 494 1612 534">Quant.</th> </tr> </thead> <tbody> <tr> <td data-bbox="660 558 840 590">(*10) 36808</td> <td data-bbox="840 558 1523 590">Parafango posteriore . . . . .</td> <td data-bbox="1523 558 1612 590">1</td> </tr> <tr> <td data-bbox="660 598 840 630">(*11) 36815</td> <td data-bbox="840 598 1523 630">Portabagaglio . . . . .</td> <td data-bbox="1523 598 1612 630">1</td> </tr> </tbody> </table>					N. d'ordinaz.	DENOMINAZIONE	Quant.	(*10) 36808	Parafango posteriore . . . . .	1	(*11) 36815	Portabagaglio . . . . .	1
N. d'ordinaz.	DENOMINAZIONE	Quant.											
(*10) 36808	Parafango posteriore . . . . .	1											
(*11) 36815	Portabagaglio . . . . .	1											



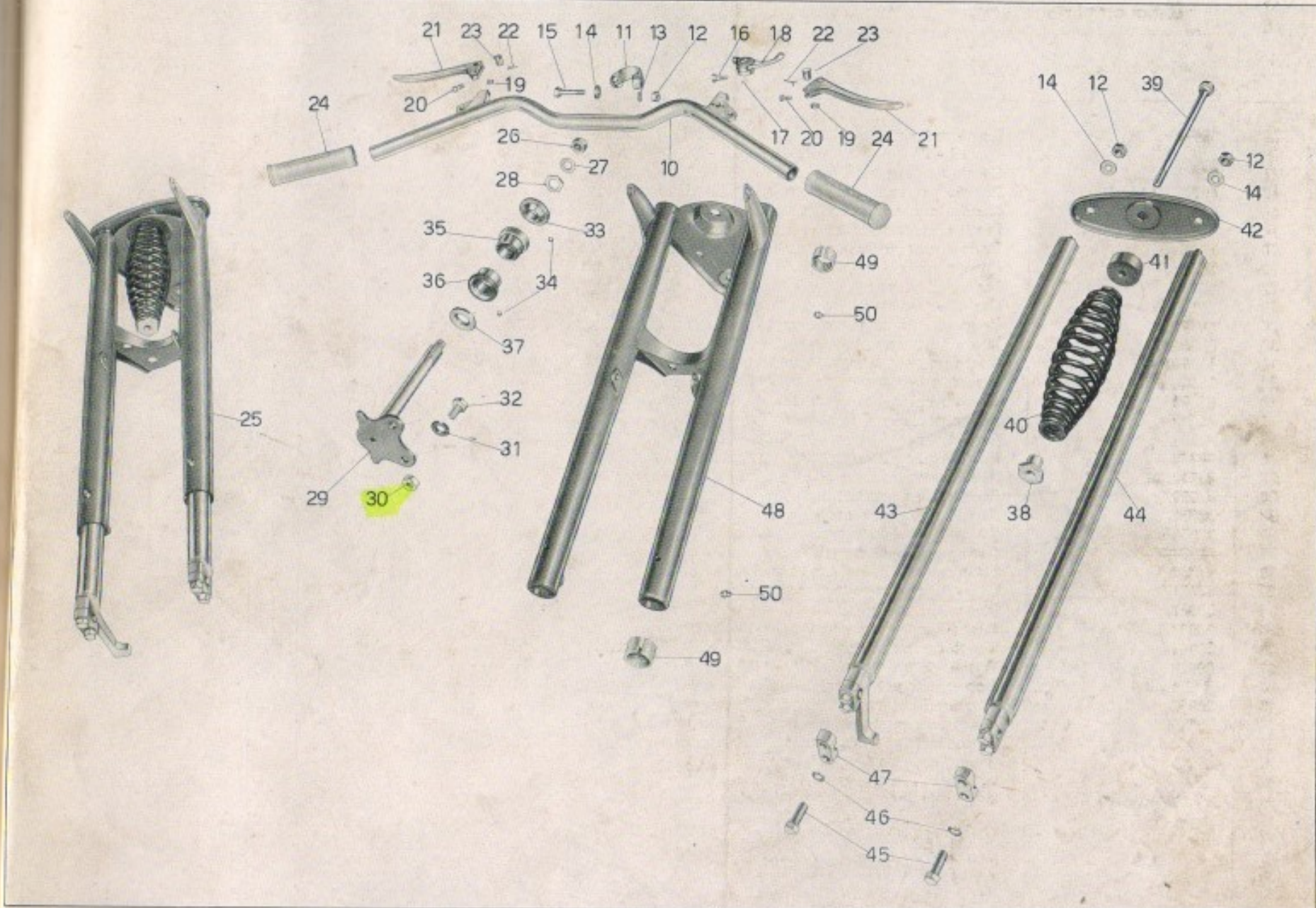


Tavola 8



**Tavola 8**    **Complesso** : Motociclo leggero    **Gruppo** : Telaio - Sospensioni e sterzo  
**Sottocomplesso**: Telaio - Ruote - Freni    **Sottogruppo**: Manubrio - Leve di comando - Forcella ant. - Sospens. ant. - S

N. Figura	Num. d'ordinazione	DENOMINAZIONE	Quantità	Indicazioni suppletive
10	36940	<b>Manubrio</b>	1	
11	36941	<b>Morsetto</b> fissaggio manubrio	2	
12	DN 8	<b>Dado</b> per bullone fissaggio manubrio e fissaggio bracci forcella al traverso	4	
13	RE 8	<b>Rosetta</b> elastica per bulloni fissaggio manubrio	2	
14	T 64 bis	<b>Rosetta</b> per bulloni fissaggio manubrio e fissaggio bracci forcella al traverso	4	
15	T 327 ter	<b>Bullone</b> fissaggio manubrio	2	
16	T 30109	<b>Bullone</b> per attacco leva comando carburatore	1	
17	T 2676	<b>Spina</b> per leva comando carburatore	2	
18	36413	<b>Leva</b> comando carburatore	1	
19	T 8550 bis	<b>Dado</b> per bullone fissaggio leve	2	
20	T 2678	<b>Bullone</b> fissaggio leve freno anteriore e frizione al manubrio	2	
21	T 2677	<b>Leva</b> comando freno anteriore e frizione	2	
22	T 2679 bis	<b>Copiglia</b> per bussole attacco cavi	2	
23	T 2679	<b>Bussola</b> per attacco cavi	2	
24	T 2685/1	<b>Manopola</b> gomma destra e sinistra	2	
25	T 36922/36929	<b>Forcella</b> anteriore completa (comprende i pezzi: 12 - 14 - 38 - 39 - 40 - 41 - 42 - 43 - 44 - 45 - 46 - 48 - 49 - 50)	1	
26	<del>36933</del> 24788	<b>Dado</b> serraggio cannotto sterzo	1	
27	25295 bis	<b>Rosetta</b> per dado serraggio sterzo	1	
28	36938	<b>Dado</b> registro sterzo	1	
29	36937	<b>Cannotto</b> dello sterzo	1	
30	T 71 bis 9262210	<b>Dado</b> per bulloni di unione piastra centrale	2	
31	M 5138 ter	<b>Rosetta</b> per bulloni di unione piastra centrale	2	
32	36937/3	<b>Bullone</b> di unione piastra centrale	2	
33	36197	<b>Calotta</b> regolabile sul cannotto dello sterzo	1	
34	T 219	<b>Sfera</b> per calotte	38	
35	36191	<b>Calotta</b> superiore sulla pipa dello sterzo	1	
36	36190	<b>Calotta</b> inferiore sulla pipa dello sterzo	1	
37	36196	<b>Calotta</b> sul cannotto dello sterzo	1	
38	36936 bis	<b>Ghiera</b> sul tirante di regolaggio molla forcella	1	
39	36933	<b>Tirante</b> per molla forcella	1	
40	36935	<b>Molla</b> per forcella anteriore	1	
41	36934	<b>Tampone</b> fermo ritorno forcella	1	
42	36932	<b>Traverso</b> di unione bracci forcella	1	
43	36929/36931/3 A	<b>Braccio</b> destro per forcella completo di cappello e bulloni	1	
44	36930/36931/3 A	<b>Braccio</b> sinistro per forcella anteriore completo di cappello e bulloni	1	
45	36931/4	<b>Bullone</b> fissaggio ruota alla forcella	4	
46	RE 7	<b>Rosetta</b> elastica per bullone fissaggio ruota alla forcella	4	
47	36931/3 A	<b>Cappello</b> per bracci forcella	2	
48	36922	<b>Corpo</b> forcella completo	1	
49	36926/2	<b>Feltro</b> per protezione sul corpo forcella	4	
50	T 0238	<b>Ingrassatore</b> sul corpo forcella	4	



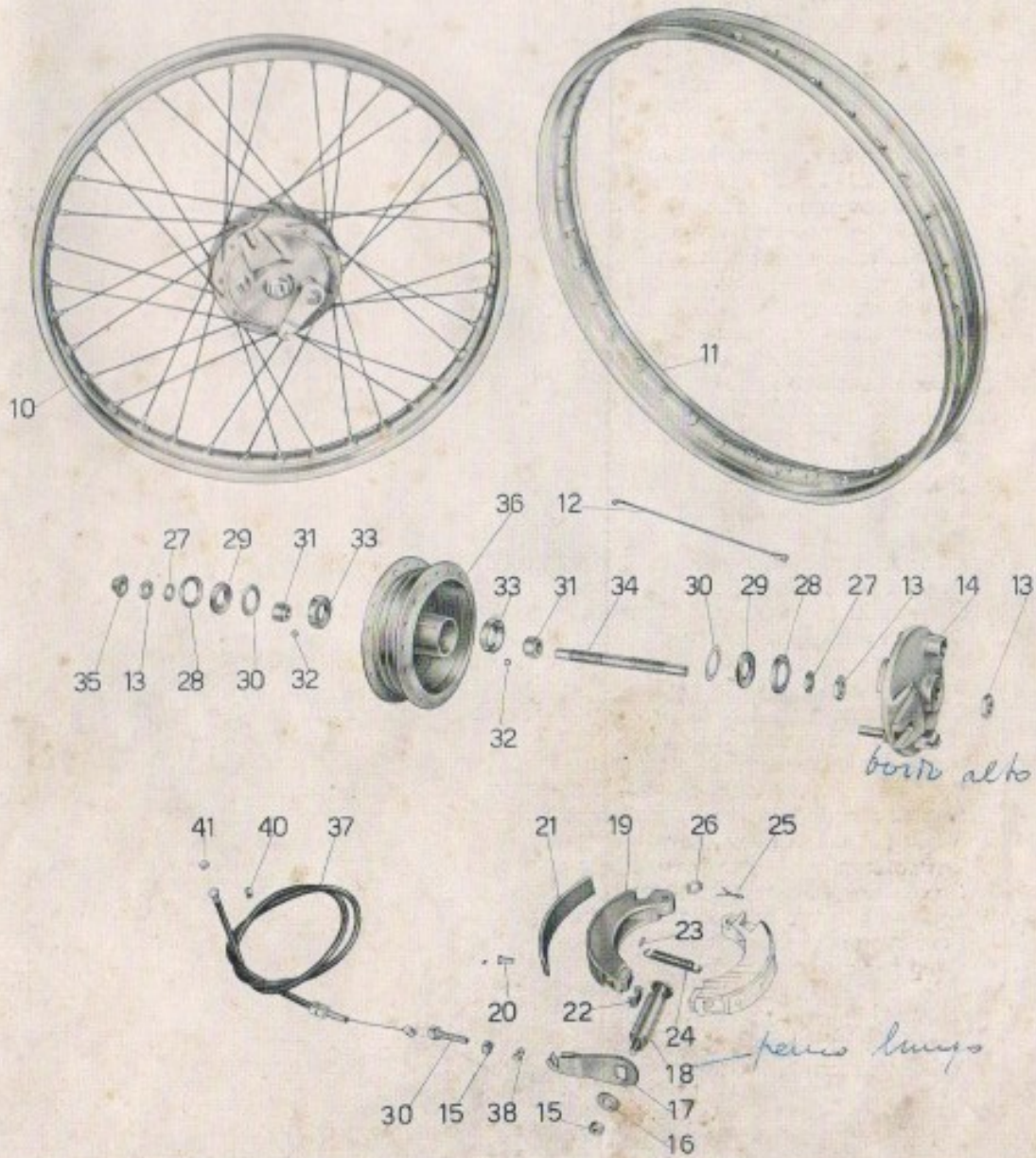


Tavola 9



Tavola 9 **Complesso** : Motociclo leggero **Gruppo** : Ruote  
**Sottocomplesso**: Telaio - Ruote - Freni **Sottogruppo**: Ruota anteriore - Freno anteriore e comando

N. Figura	Num. d'ordinazione	DENOMINAZIONE	Quantità	Indicazioni suppletive
10	36950	Ruota anteriore completa (comprende i pezzi: 11 - 12 - 13 - 14 - 15 - 16 - 17 - 18 - 19 - 24 - 25 - 26 - 27 - 28 - 29 - 30 - 31 - 32 - 33 - 34 - 35 - 36)	1	
11	36875	Cerchio per ruota anteriore	1	
12	36919/36919/1	Raggio per ruota anteriore completo di nipplo	36	
13	36952/4	Controdado per perno ruota anteriore	3	
14	36953	Disco porta ceppi freno anteriore	1	
15	DN 6	Dado fissaggio leva freno sulla camma e per vite tendifilo freno anteriore	2	6 MA
16	T 5087	Rosetta per dado fissaggio leva freno sulla camma	1	
17	36956	Leva sulla camma per freno anteriore	1	
18	36955	Camma per ceppi freno anteriore	1	
19	36954	Ceppo freno anteriore completo di suole permini e piastrene	2	
20	36954/3	Ribattino fissaggio suole ai ceppi	8	
21	36954/2	Suola per ceppi freno anteriore	2	
22	36954/4	Piastrina appoggio camma sui ceppi	2	
23	24480 bis	Pernino sui ceppi freno anteriore per attacco molla	2	
24	24532	Molla per ceppi freno anteriore	1	
25	36953/2	Copiglia per perno ceppi freno	1	
26	36953/3	Rosetta per perno ceppi freno anteriore	1	
27	36952/3	Rosetta con dente per perno ruota anteriore	2	
28	36952/2	Scodellino porta feltro per mozzo anteriore	2	
29	36952/1	Anello feltro per mozzo anteriore	2	
30	36952	Anello premistoppa per mozzo anteriore	2	
31	<del>36951/4</del>	Cono per mozzo anteriore	2	
32	T 220	Sfera per calotte mozzo ruota anteriore	20	1/4" (6,35)
33	36951/2	Calotta per mozzo ruota anteriore	2	
34	36951/3	Perno per mozzo ruota anteriore	1	
35	36952/5	Scodellino sul lato sinistro di protezione per mozzo	1	
36	36951	Corpo mozzo ruota anteriore	1	
37	36958	Trasmissione comando freno anteriore completa	1	
38	T 9362	Capocorda per trasmissione comando freno anteriore lato mozzo	1	
39	36957	Vite tendifilo per trasmissione comando freno anteriore	1	
40	T 235	Copriguaina per trasmissione comando freno anteriore	2	
41	T 2680	Capocorda per trasmissione comando freno anteriore lato manubrio	1	

\* Da considerare anche il perno 36951/3 con il 36974 e mettere la rondella 25341 per (rondella dei bulloni finaggio corona differenz. Evolu) fra il disco portaceppi e la lattina del perno.

Dal N. mo

N. d'ordi

36871/3673

36873/3674

36872/3674

36871

36349

36352

36350

36329

T 87 bis

36336

36343

36334

36341

36340

DN 7

T 298 ter

36353

36342

36356

36351

36346

36345

36355

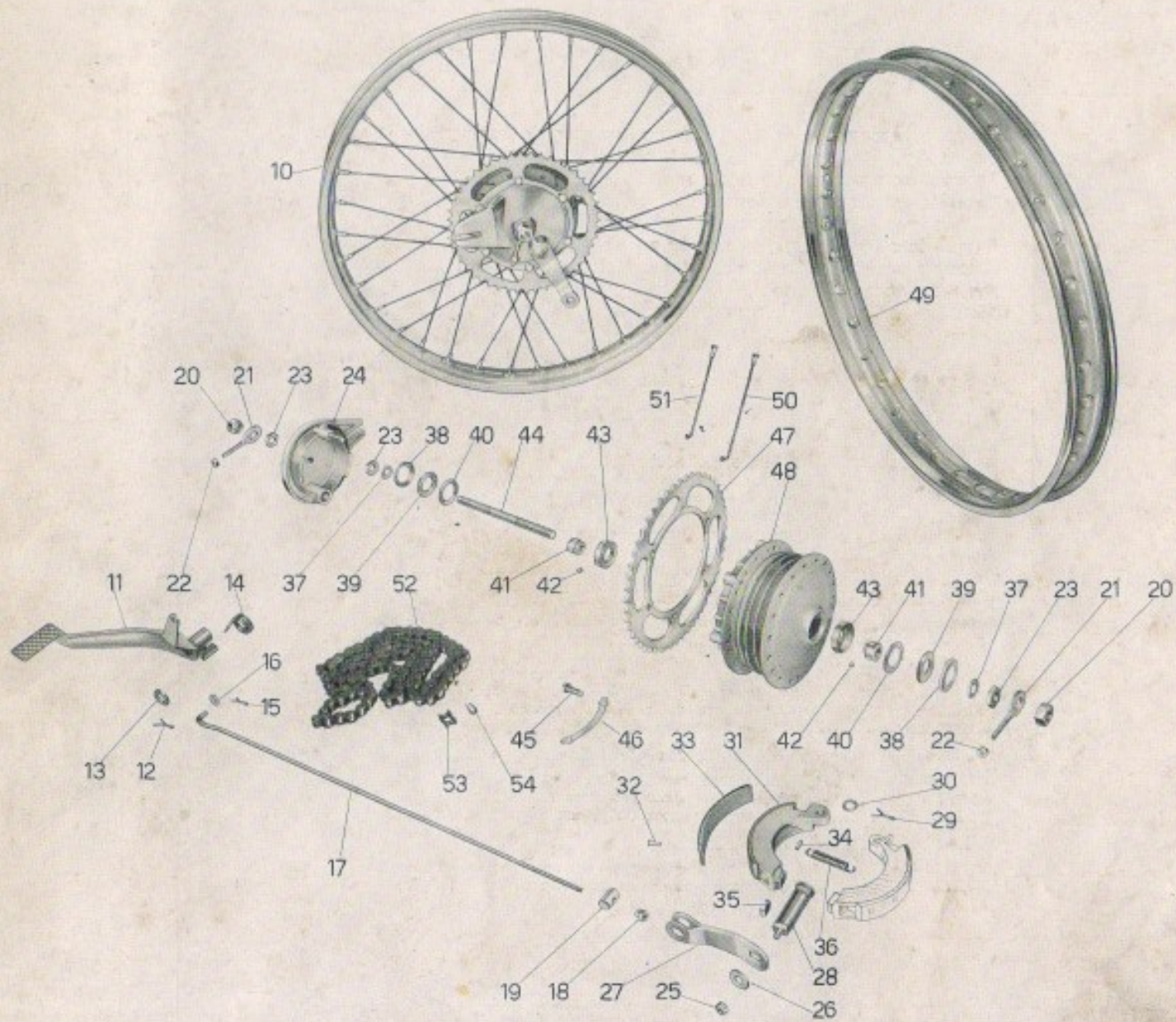
36722/1

36872/1

M 70

M 70 bis





1 per  
anno.

Tavola 10



Tavola 10 **Complesso** : Motociclo leggero **Gruppo** : Ruote  
**Sottocomplesso**: Telaio - Ruote - Freni **Sottogruppo**: Ruota posteriore - Mozzo - Freno posteriore e comando

N. Figura	Num. d'ordinazione	DENOMINAZIONE	Quantità	Indicazioni suppletive
10	<del>36966</del> 36980	Ruota posteriore completa (comprende i pezzi: 20 - 21 - 22 - 23 - 24 - 25 - 26 - 27 - 28 - 29 - 30 - 31 - 36 - 37 - 38 - 39 - 40 - 41 - 42 - 43 - 44 - 45 - 46 - 47 - 48 - 49 - 50 - 51)	1	
11	36711	Pedale comando freno posteriore . . . . .	1	
12	25421	Copiglia per perno tenuta pedale comando freno posteriore . . . . .	1	
13	M 8522	Rosetta tenuta pedale comando freno posteriore . . . . .	1	
14	36715	Molla per ritorno pedale freno posteriore . . . . .	1	
15	M 160 bis	Copiglia per tirante freno posteriore . . . . .	1	
16	M 136 bis	Rosetta per tirante freno posteriore . . . . .	1	
17	36184	Tirante per freno posteriore . . . . .	1	
18	36185	Dado di registro freno posteriore . . . . .	1	
19	36186	Rullo per leva freno posteriore . . . . .	1	
20	36967/1	Dado per perno ruota posteriore . . . . .	2	
21	36376	Tendicatena . . . . .	2	
22	T 8091	Dado per tendicatena . . . . .	2	
23	36952/4	Controdado per perno ruota posteriore . . . . .	3	
24	36969	Disco porta ceppi mozzo posteriore . . . . .	1	
25	DN 6	Dado fissaggio leva freno sulla camma . . . . .	1	
26	T 5087	Rosetta per leva del freno sulla camma . . . . .	1	
27	36970	Leva sulla camma comando freno posteriore . . . . .	1	
28	36955	Camma per ceppi freno posteriore . . . . .	1	
29	36953/2	Copiglia per perno porta ceppi freno posteriore . . . . .	1	
30	36953/3	Rosetta per perno porta ceppi freno posteriore . . . . .	1	
31	36954	Ceppo freno posteriore completo di soles piastrene e permini . . . . .	2	
32	36954/3	Ribattino fissaggio soles ai ceppi . . . . .	8	
33	36954/2	Suola per ceppi freno posteriore . . . . .	2	
34	24480 bis	Pernino sui ceppi freno posteriore per attacco molla . . . . .	2	
35	36954/4	Piastrina appoggio camma sui ceppi freno posteriore . . . . .	2	
36	24532	Molla per ceppi freno posteriore . . . . .	1	
37	36952/3	Rosetta con dente per perno ruota posteriore . . . . .	2	
38	36952/2	Scodellino porta feltro per mozzo . . . . .	2	
39	36952/1	Anello feltro per mozzo ruota posteriore . . . . .	2	
40	36952	Anello premistoppa per mozzo ruota posteriore . . . . .	2	
41	<del>36951/4</del> 36975	Cono per mozzo ruota posteriore . . . . .	2	
42	T 220	Sfera per calotte mozzo ruota posteriore . . . . .	20	1/4" (6,35)
43	36951/2	Calotta per mozzo ruota posteriore . . . . .	2	
44	36967	Perno per mozzo ruota posteriore . . . . .	1	
45	36968/2	Bullone fissaggio ingranaggio catena al mozzo ruota posteriore . . . . .	6	

\* In cambio anche il perno ~~36967~~ con il 36989, e mettere la navella 25341 (per navella dei belloni freggio corona differenziale) da montare fra il cono e la battuta del perno



**Tavola 10** **Complesso** : Motociclo leggero **Gruppo** : Ruote  
**Sottocomplesso:** Telaio - Ruote - Freni **Sottogruppo:** Ruota posteriore - Mozzo - Freno posteriore e comando

N. Figura	Num. d'ordinazione	DENOMINAZIONE	Quantità	Indicazioni suppletive
46	36968/1	Piastrina bloccaggio bulloni fissaggio ingranaggio catena	3	
47	36968	Ingranaggio catena per ruota posteriore	1	48 denti
48	36966	Corpo mozzo per ruota posteriore	1	
49	36875	Cerchio per ruota posteriore	1	
50	36920/2156 ter	Raggio lungo per ruota posteriore completo di nipplo	18	
51	36920/1/2156 ter	Raggio lato ingranaggio per ruota posteriore completo di nipplo	18	
52	36879	Catena completa di maglia di congiunzione	1	
53	36427	Maglia di congiunzione	1	
54	36426	Molletta per maglia di congiunzione	1	

Dal N. motore-telaio DFR 00 al N. DRM 99 sono stati montati i seguenti particolari:

N. d'ordinaz.	DENOMINAZIONE	Quant.
36875/36385	Ruota posteriore	1
36876/2156 ter	Raggio corto completo di nipplo per ruota post. - lato fiancia grande	18
36877/2156 ter	Raggio lungo completo di nipplo per ruota post. - lato fiancia piccola	18
36349	Dado per perno nel mozzo ruota posteriore	2
36379	Distanziatore fra il disco porta ceppi ed il forcellone oscillante	1
36385	Disco porta ceppi per freno ruota posteriore	1
T 87 bis	Copiglia per perno sul disco porta ceppi	1
36336	Rosetta speciale per ceppi freno posteriore	2
36343	Molla per ceppi freno posteriore	1
36334	Ceppo freno completo di suole	2
36341	Ribattino fissaggio suole ai ceppi	8
36340	Suola per ceppi freno posteriore	2
DN 7	Dado per leva del freno sulla camma e per bulloni fissaggio ingranaggio catena	4
T 298 ter	Rosetta per leva del freno sulla camma	1
36380	Leva freno posteriore sulla camma	1
36342	Camma per freno posteriore	1
36356	Cono per mozzo ruota posteriore	2
36351	Distanziatore sul perno ruota posteriore	1
36375	Perno per mozzo ruota posteriore	1
36345	Rosetta para polvere sulla calotta mozzo posteriore	2
36355	Calotta per mozzo ruota posteriore	2
36732	Mozzo ruota posteriore	1
TA 110	Bullone fissaggio ingranaggio catena al mozzo posteriore	3
36878	Ingranaggio catena sul mozzo ruota posteriore	1



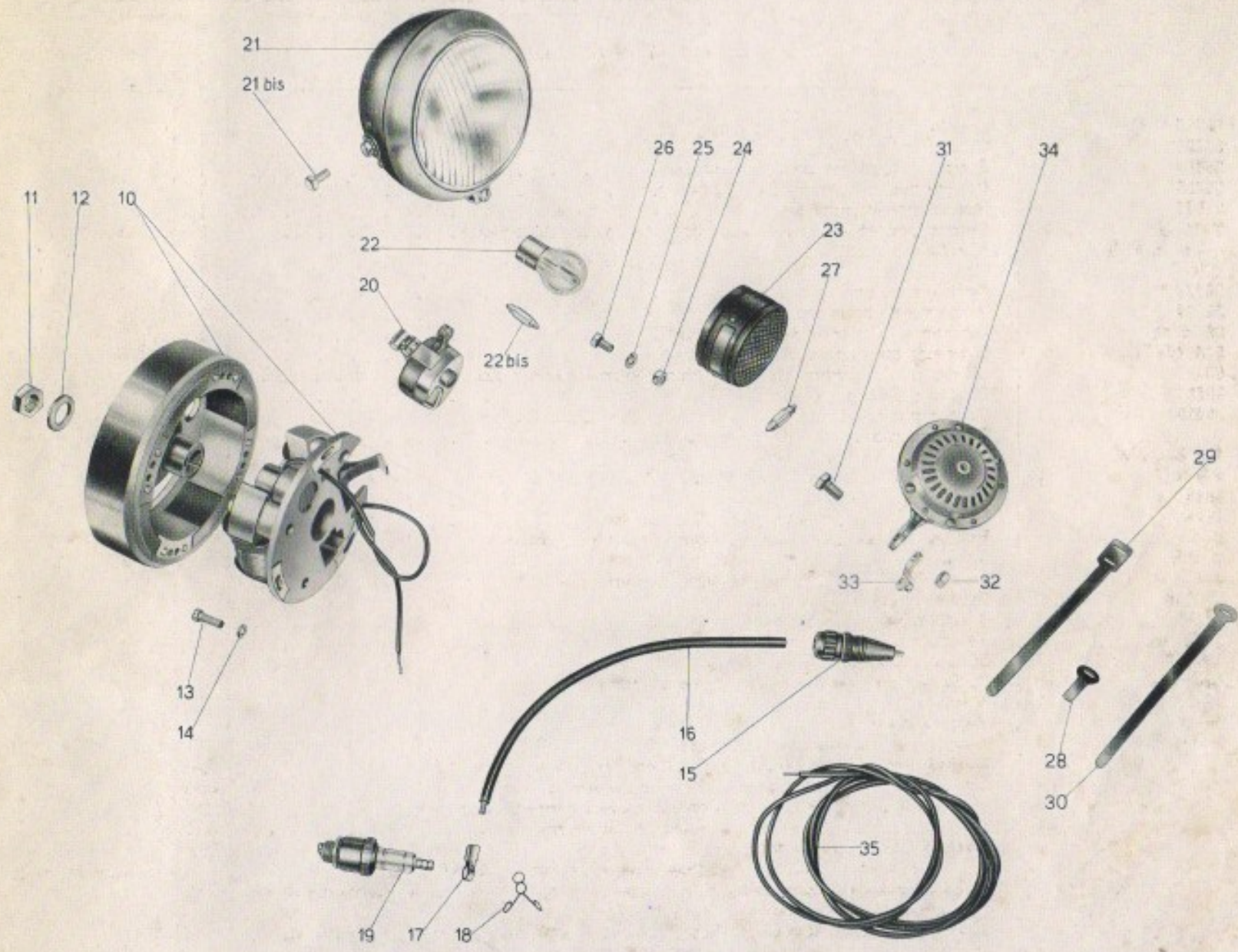


Tavola 11



Tavola 11 **Complesso** : Motociclo leggero  
**Sottocomplesso**: Impianto elettrico

**Gruppo** : Accensione - Illuminazione ed accessori  
**Sottogruppo**: Volano magnete - Faro - Fanalino - Tromba elettr. - Candela

N. Figura	Num. d'ordinazione	DENOMINAZIONE	Quantità	Indicazioni suppletive
10	{ MVA 31 A 6100/3	MARELLI } Volano magnete alternatore . . . . .	1	
11	36030	CEV		
12	36030 bis	Dado serraggio volano magnete . . . . .	1	
13	36022	Rosetta per dado serraggio volano magnete . . . . .	1	
14	36022 bis	Vite fissaggio parte fissa del volano al coperchio . . . . .	3	
15	{ MVA 11/60 A V 0067	Rosetta per vite fissaggio parte fissa del volano al coperchio . . . . .	3	5,25 x 9 x 1
16	36054 A	MARELLI } Presa di corrente per volano magnete . . . . .	1	
17	M 188	CEV		
18	M 35014	Cavo per candela . . . . .	1	
19	CW 225 FT	Attacco per cavo candela . . . . .	1	
20	{ CD 8016	Molletta di sicurezza per cavo candela . . . . .	1	
21	36944	Candela con guarnizione tipo Marelli . . . . .	1	
21 <sup>bis</sup>		SIEM } Pulsante per tromba elettrica, commutatore per luce comando anab- Pagani (CEV) } bagliante . . . . .	1	
22	6 V 25/25 W	Faro anteriore . . . . .	1	
22 <sup>bis</sup>	6 V 5 W	Bullone fissaggio faro ai bracci della forcella . . . . .	2	
23	36431/1	Lampadina per luce campagna con anabbagliante . . . . .	1	
24	DN 6	Lampadina luce città (a siluro mm. 39) . . . . .	1	
25	RE 6	Fanalino posteriore . . . . .	1	
26	T 136	Dado per bullone fissaggio fanalino posteriore . . . . .	1	6 MA
27	6 V 3 W	Rosetta elastica per bullone fissaggio fanalino posteriore . . . . .	1	6,5 x 11 x 2
28	TA 236	Bullone fissaggio fanalino posteriore . . . . .	1	6 MA x 12
29	TA 237 ter	Lampadina per fanalino posteriore (a siluro mm. 31) . . . . .	1	
30	T 237 bis	Fascetta corta per fissaggio cavi . . . . .	4	
31	TA 110	Fascetta lunga per fissaggio cavi . . . . .	3	
32	DN 7	Fascetta media per fissaggio cavi . . . . .	1	
33	36527	Bullone fissaggio tromba elettrica . . . . .	1	
34	36943	Dado per bullone fissaggio tromba elettrica . . . . .	1	
35		Morsetto di congiunzione . . . . .	1	
		Tromba elettrica . . . . .	1	
		Cavi sterlingati per impianto elettrico:		
		Dal generatore alla tromba: N. 1 (colore rosso) sez. mmq. 1,5 . . . . . mt.	0,80	
		Dal generatore al morsetto: N. 1 (colore nero) . . . . . mt.	0,95	
		(l'estremità di attacco al morsetto deve portare il segno verde)		
		N. 1 guaina sterlingata di copertura dei due cavi . . . . . mt.	0,15	
		Dal morsetto al commutatore: N. 1 (colore nero) . . . . . mt.	0,51	
		(l'estremità di attacco al morsetto deve portare il segno verde)		
		Dalla tromba al commutatore: N. 2 (colore nero) ogni cavo ha una lunghezza di mt.	0,60	Sezione mmq. 1
		(un cavo deve portare un segno rosso)		
		Dal commutatore al faro: N. 3 (colore nero) ogni cavo ha una lunghezza di mt.	0,52	
		(un cavo con segno bianco per luce città)		
		Dal commutatore al fanalino targa: N. 1 (colore nero) . . . . . mt.	1,06	