

MOTOCICLO  
(con varianti Polizia Stradale)

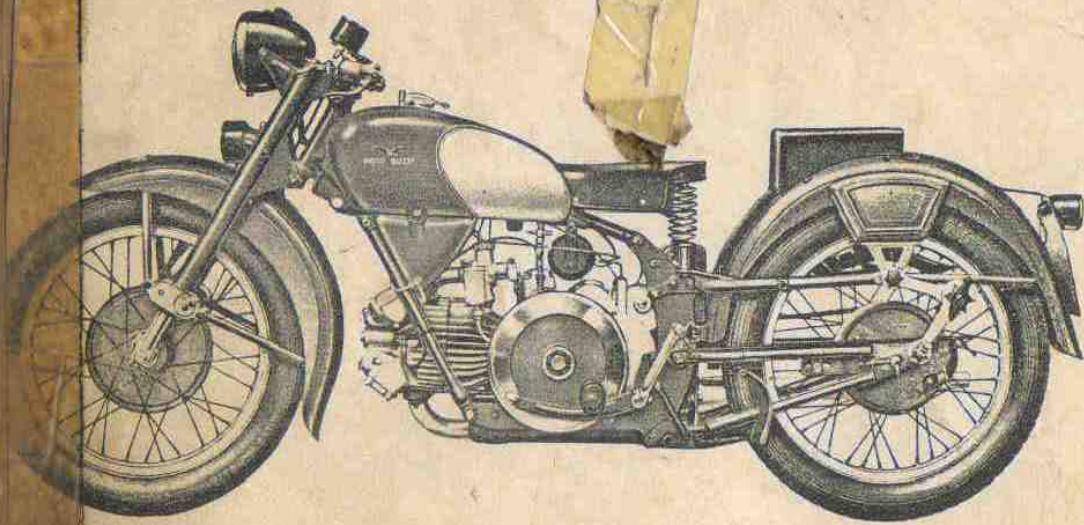


Fig. 1 - Tipo Sport

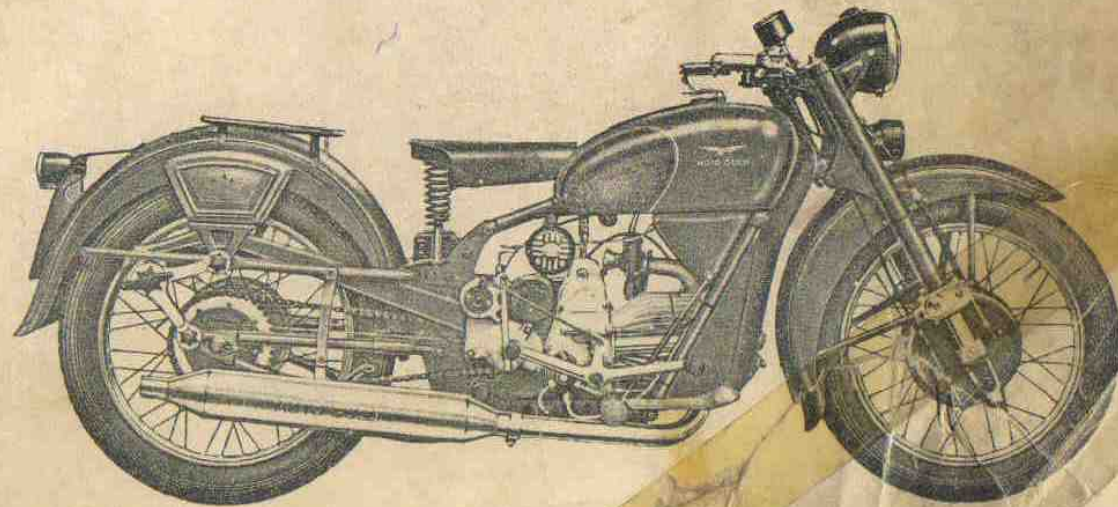


Fig. 2 - Tipo Turismo



# MOTORE

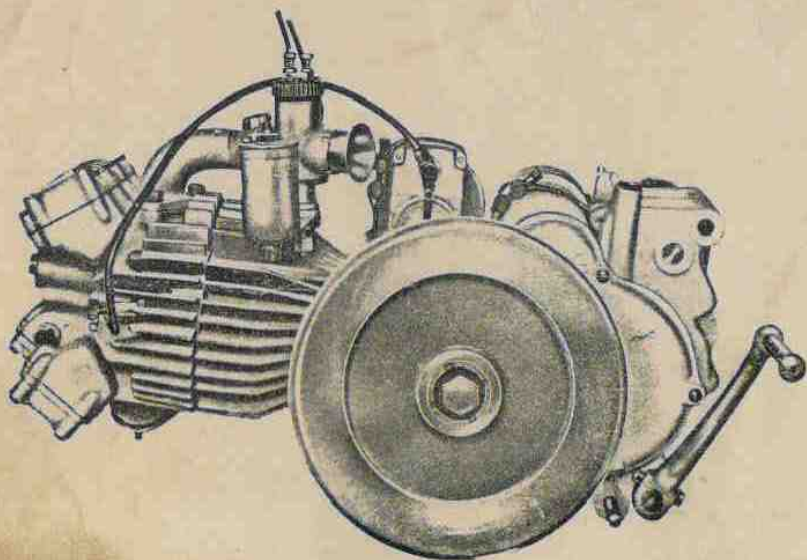


Fig. 3 - Lato sinistro (tipo Sport)

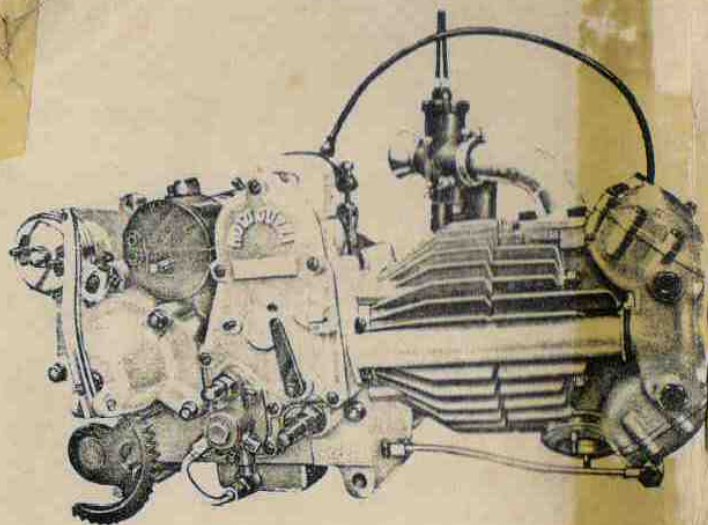


Fig. 4 - Lato destro (tipo Turismo)

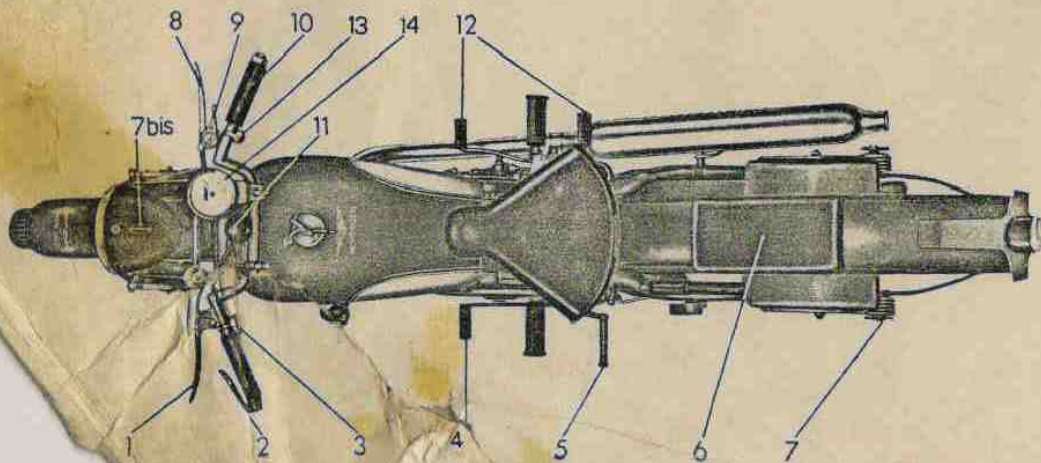


Fig. 5

## COMANDI ED ACCESSORI

(Vedere fig. 5)

- 1 - Leva comando frizione.
- 2 - Leva comando alzavalvola.
- 3 - Deviatore per luce anabbagliante e pulsante per tromba elettr.
- 4 - Pedale comando freno posteriore.
- 5 - Pedale avviamento.
- 6 - } Sellino posteriore - Per "Tipo Sport"  
 } Portabagaglio - Per "Tipo Turismo".
- 7 - Galletti di regolaggio ammortizzatori posteriori.
- 7 bis - Chiave per impianto elettrico e commutatore per luce cit. campagna.
- 8 - Leva comando freno anteriore.
- 9 - Leva comando aria.
- 10 - Manopola comando gas.
- 11 - Volantino comando frenasterzo.
- 12 - Leva comando cambio.
- 13 - Pulsante per elettrosterzo.
- 14 - Contachilometri.

M O

Motore  
Tassa  
In  
Numer

Corca  
Altezza  
Cilindr  
Regime  
Potenz  
Pozzio  
Rapido

Asser  
Magn  
In

Allim  
A cal

Lubrifi  
Forzato  
Capacit

Fralan  
A seco

Cambio  
Ad ing

rap  
rap  
rap

Tramit  
Ad ing  
plo

Rappor  
Fra mo

Fra pio  
Rappor

in  
in  
in  
in

## INDICE DELLE TAVOLE

COMPLESSI	SOTTOCOMPLESSI	GRUPPI	SOTTOGRUPPI	TAVOLE	SIMBOLO		
					N. Disegno	N. Ordine	
Motociclo	Motore	Organi principali	Cilindro - Testa - Coperchi - Valvole	1			
			Basamento	2			
			Albero a gomito - Biella - Pistone - Volano e coperchio lato volano	3			
			Distribuzione	4			
		Coperchio lato distribuzione - Leve alzarvalvola	5				
		Alimentazione e scarico	Serbatoio benzina - Tubazioni - Carburatore - Tubo scarico e silenziatore	6			
	Trasmissione	Lubrificazione	Serbatoio olio - Tubazioni - Pompa olio - Valvola automatica	7			
		Innesto	Innesto a frizione	8			
		Avviamento	Avviamento motore - Comando frizione	9			
		Cambio	Ingranaggi - Alberi e comando del cambio	10			
	Telaio Ruote Freni	Telaio	Telaio anteriore - Parafango anteriore - Sella Supporto a squadra - Parafango e bracci posteriori - Cassetta porta utensili e cavalletto	11			
		Sospensioni e sterzo	Forcella anteriore - Sospensione elastica anteriore - Sterzo	12			
			Manubrio e leve di comando	13			
			Forcellone oscillante - Sospensione elastica posteriore - Ammortizzatori posteriori	14			
		Ruote	Ruota - Mozzo - Freno anteriore e comando Ruota - Mozzo - Freno posteriore a comando	15			
	Impianto elettrico	Accensione Generatore illuminazione ed accessori		16			
				17			
	Dotazione	Attrezzi ed accessori	Comuni	Magnete - Dinamo - Batteria - Faro - Fanalino - Tromba - Regolatore			18
				Dotazione individuale normale ed a richiesta			19
Varianti per « Polizia Stradale »				20			

SIMBOLO	
N. Disegno	N. Ordine
DN 6	92602008
RE 6	95120065
DN 7	92700073
RE 7	95120073
DK 8	92751081
DN 8	92701087
RE 8	95120088
RE 9	95120099
DK 10	92751110
RE 10	95120110
T 011 int	95108003



## CARATTERISTICHE GENERALI

### MOTORE

Motore: ciclo a 4 tempi con valvole in testa.

Testa del cilindro: in lega leggera con gli organi comando valvole completamente coperti a bagno d'olio.

Numero cilindri: 1 orizzontale, in lega leggera con canna riportata in ghisa speciale.

	"Tipo Sport"	"Tipo Turismo"
Corsa	mm 82	mm 82
Alesaggio	mm 88	mm 88
Cilindrata	cc. 500	cc. 500
Regime di potenza massima	giri 4500 al 1'	giri 4300 al 1'
Potenza massima del motore	CV 23	CV 18,9
Potenza fiscale	CV 5	CV 5
Rapporto di compressione	6,5	5,5

#### Accensione

Magnete con anticipo automatico. Rotazione sinistra - comando ad ingranaggi.  
ingranaggi.

#### Alimentazione

A caduta. Capacità serbatoio litri 17,5 circa, di cui riserva litri 2 circa.

#### Lubrificazione

Forzata, con pompa ad ingranaggi di mandata, a palette di ricupero.  
Capacità serbatoio olio litri 3 circa.

#### Frizione

A secco. Dischi metallici multipli.

#### Cambio di velocità

Ad ingranaggi sempre in presa con innesti frontali. Numero dei rapporti 4:

rapporto 1 <sup>a</sup> velocità	1 : 2,29
rapporto 2 <sup>a</sup> velocità	1 : 1,731
rapporto 3 <sup>a</sup> velocità	1 : 1,317
rapporto 4 <sup>a</sup> velocità	1 : 1

#### Trasmissione

Ad ingranaggi con dentatura elicoidale fra motore e cambio, con catena a rulli  $\frac{1}{2} \times \frac{1}{2}$ , fra pignone cambio e corona posteriore.

#### Rapporti di trasmissione

Fra motore e cambio . . . . . 1,77 : 1 (44-78)

	"Tipo Sport"	"Tipo Turismo"
Fra pignone e corona	2,25 : 1 (16-36)	2,437 : 1 (16-39)

Rapporti totali di trasmissione (motore-ruota):

	"Tipo Sport"	"Tipo Turismo"
in 1 <sup>a</sup> velocità	9,12 : 1	9,9 : 1
in 2 <sup>a</sup> velocità	6,90 : 1	7,48 : 1
in 3 <sup>a</sup> velocità	5,25 : 1	5,69 : 1
in 4 <sup>a</sup> velocità	3,98 : 1	4,32 : 1

### TELAIO

Passo	m 1,50 circa	
Ingombro del motociclo:	"Tipo Sport"	"Tipo Turismo"
longitudinale	m 2,260 circa	m 2,260 circa
trasversale	» 0,665 »	» 0,760 »
verticale (a vuoto)	» 0,960 »	» 0,960 »
altezza minima da terra	» 0,160 »	» 0,160 »
Peso del motociclo	Kg. 170	Kg. 176

#### Sospensioni

Anteriore: forcella telescopica con ammortizzatori idraulici.

Posteriore: forcellone oscillante con molle a spirale poste orizzontalmente sotto il gruppo motore, racchiuse in apposite custodie e ammortizzatori a frizione.

#### Ruote

Anteriore e posteriore a raggi; cerchi in lega leggera 19 x 2,5 "Tipo Sport".

Anteriore e posteriore a raggi; cerchi in acciaio 19 x 2,5 "Tipo Turismo".

#### Pneumatici

Anteriore rigato 3.25 - 19; posteriore scolpito 3.50 - 19 "Tipo Sport".

Anteriore e posteriore scolpiti 3.50 - 19 "Tipo Turismo".

#### Prestazioni

	"Tipo Sport"	"Tipo Turismo"
Consumo per 100 km (norme C.U.N.A.)	4,30	3,43
Supera pendenze	38 % circa	34,7 % circa
Velocità	Km/h 135 circa	Km/h 120 circa

# Valvole

Quantità    Indicazioni suppletive

8 MA × 20

6 MA × 45

6 MA × 36

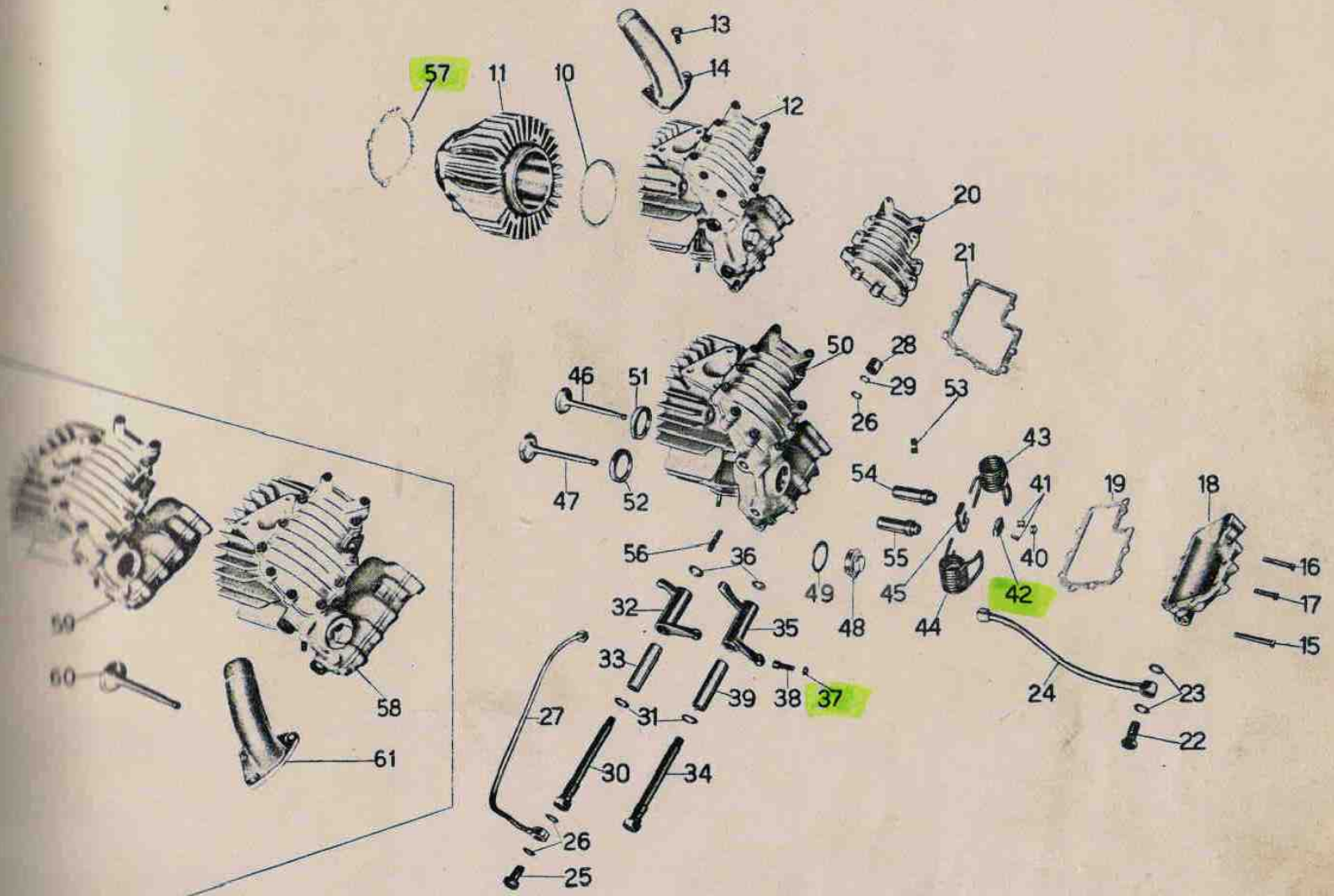
6 MA × 25

11,2 × 19 × 1

10 × 17 × 1

10,5 × 20 × 1

12,2 × 23 × 1  
7 MA





TAV. 1

COMPLESSO : Motociclo

GRUPPO : Organi principali

SOTTOCOMPLESSO: Motore

SOTTOGRUPPO: Cilindro - Testa - Coperchi - Valvole

N. Figura	SIMBOLO		DENOMINAZIONE	Quantità	Indicazioni suppletive
	N. Disegno	N. D'ord.			
10	M 8002 bis	*90718890	Guarnizione rame e amianto fra cilindro e testa	1	
11	11501	*25020201	Cilindro completo	1	
12	* 11500/1/11506	*11022225	Testa del motore completa	1	
13	M 2037	*98108022	Bullone fissaggio pipa aspirazione	3	8 MA X 20
14	* 11525 bis	*11115025	Pipa aspirazione	1	
15	11522	*98106045	Bullone lungo fissaggio coperchio alla testa (parte scarico)	1	6 MA X 45
16	11523	*98106036	Bullone medio fissaggio coperchio alla testa	4	6 MA X 36
17	11524	*98106025	Bullone corto fissaggio coperchio alla testa	17	6 MA X 25
18	11521	*25023600	Coperchio sulla testa parte scarico	1	
19	11519	*25023800	Guarnizione per coperchio parte scarico	1	
20	11520	*25023500	Coperchio sulla testa parte aspirazione	1	
21	11518	*25023700	Guarnizione per coperchio parte aspirazione	1	
22	TA 182	*95990060	Bullone cavo per attacco tubazione ricupero olio dal coperchio alla testa parte scarico	1	
23	TA 180 ter	*90714113	Guarnizione per bullone cavo attacco tubazione ricupero olio	2	11,2 X 19 X 1
24	11543	*11159300	Tubazione ricupero olio dalla testa al raccordo sul basamento	1	
25	11512 bis	*95990031	Bullone cavo sul perno per lubrificazione bilanciere aspirazione	1	
26	M 192 A	*90714101	Guarnizione fibra per bullone cavo e per perni bilancieri parte dadi ciechi	4	10 X 17 X 1
27	11535	*08153600	Tubazione per lubrificazione bilancieri	1	
28	M 2317 bis	*92780100	Dado cieco per perni bilancieri	2	
29	M 2317	*95100313	Rosetta di guarnizione per perni porta bilancieri	2	10,5 X 20 X 1
30	11512	*25031800	Perno per bilanciere aspirazione	1	
31	M 121 bis	*90714142	Guarnizione fibra per perni bilancieri	2	
32	11510	*25030201	Bilancieri per valvola aspirazione	1	
33	11514	*25030801	Boccola per bilanciere valvola aspirazione	1	
34	11513	*25031900	Perno per bilanciere scarico	1	
35	11511	*25030401	Bilanciere per valvola scarico	1	
36	11515 bis	*90118123	Rosetta di regolazione per bilancieri aspirazione e scarico	2	12,2 X 23 X 1
37	M 61 bis	*92700071	Dado per vite con nicchia sui bilancieri	2	7 MA
38	M 2314	*25034000	Vite con nicchia sui bilancieri	2	
39	11515	*25030901	Boccola per bilanciere valvola scarico	1	
40	M 8006	*25038200	Cappellotto per valvole	2	
41	11517	*25038101	Mezzi collarini di tenuta piattelli superiori	4	
42	11516	*25038001	Piattello superiore per molle valvole aspirazione e scarico	2	
43	M 2378	*25037401	Molla per valvole con forcilla esterna	2	
44	M 2379	*25037601	Molla per valvole con forcilla interna	2	
45	11508	*25037001	Piattello inferiore per molle valvole aspirazione e scarico	2	
46	11506	*25036001	Valvola aspirazione	1	
47	* 11507 bis	*11036125	Valvola scarico	1	
48	M 2320	*11022600	Tappo sulla testa	1	
49	M 2320 bis	*90716321	Guarnizione per tappo sulla testa	1	
50	* 11500/1/11504	*11022325	Testa del motore completa di ghiera, guida valvole, prigionieri, coperchi con guarnizione e bulloni	1	

(segue)

TAV. 1

COMPLESSO : Motociclo

GRUPPO : Organi principali

SOTTOCOMPLESSO: Motore

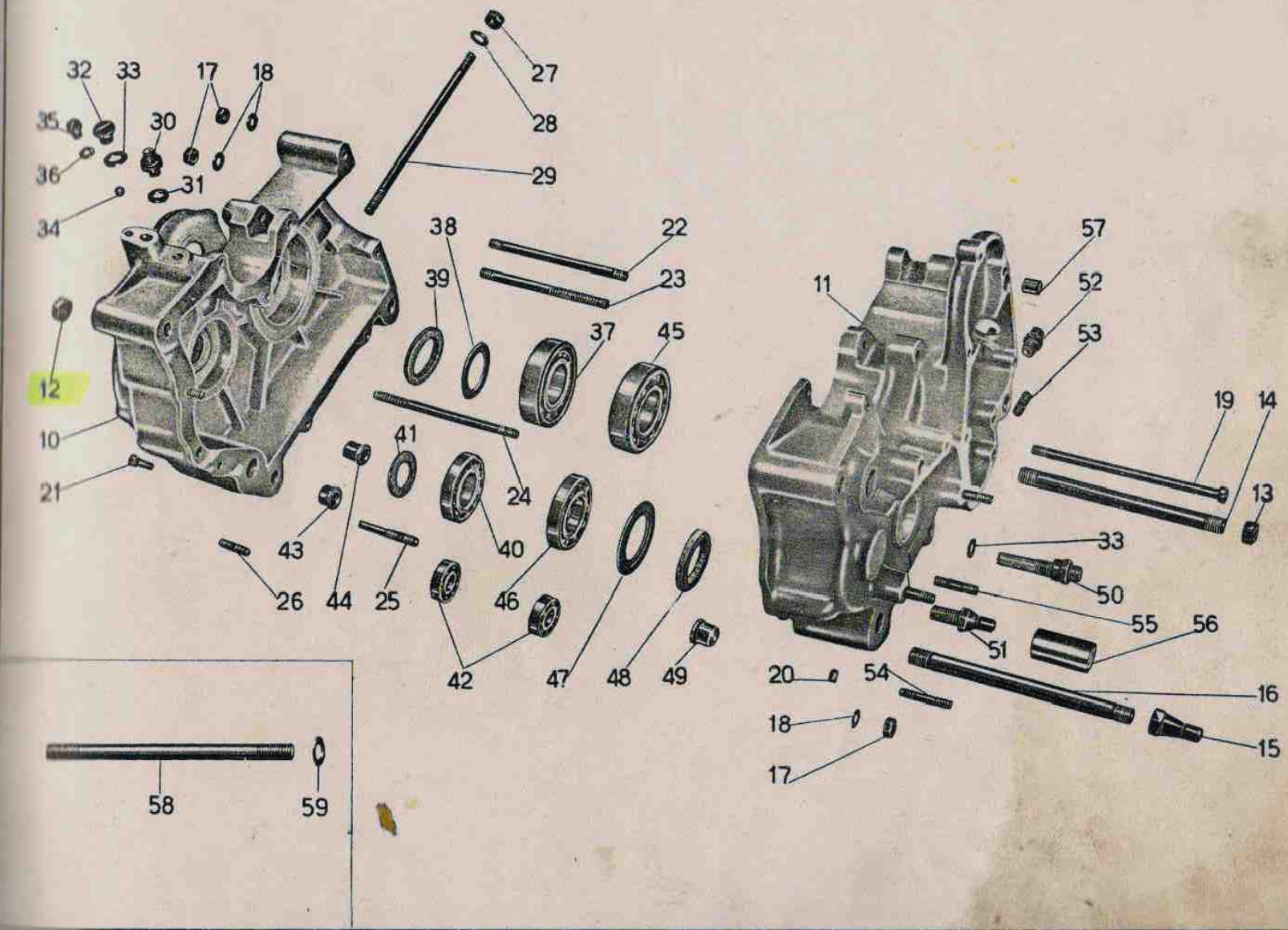
SOTTOGRUPPO: Cilindro - Testa - Coperchi - Valvole

N. Figura	SIMBOLO		DENOMINAZIONE	Quantità	Indicazioni suppletive
	N. Disegno	N. D'ord.			
51	11500 bis /1	*25036200	Ghiera per sede valvola aspirazione	1	
52	11500 ter /2	*25036300	Ghiera per sede valvola scarico	1	
53	M 2307 ter	*25035500	Ghiera per sede candela	1	
54	11504 R	*11036600	Guida valvola aspirazione	1	
55	11505 R	*11036700	Guida valvola scarico	1	
56	M 107	*96507033	Prigioniero sulla testa per attacco tubo scarico	1	
57	11501 A	*25020800	Guarnizione carta fra cilindro e basamento	2	7. MA X 33
58	◆ 11500/11506	*11022200	Testa del motore completa	1	
59	◆ 11500/11504	*11022300	Testa del motore completa di guida valvole, ghiera e coperchi	1	
60	◆ 11507	*25036101	Valvola scarico	1	
61	◆ 11525	*11115000	Pipa aspirazione	1	



Disegnata Indicazioni suppletive

- 13 P. 1,25 M
- 14 MB
- 14 MB X 155
- 13 X 1,25 M X 172
- 8 MA
- 8,25 X 17 X 1,5
- 8 MA X 165
- 6 MA
- 6 MA X 17
- 8 MA X 145
- 8 MA X 134
- 8 MA X 151
- 8 MA X 28
- 10 MA
- 10,25 X 19 X 2
- 10 MA X 227
- 10 X 17 X 1
- 14 X 1,25 M X 5
- 14 X 20 X 1
- 3/8"
- 9 MA X 6,5
- { 35 X 80 X 21  
(Riv 8 DBPV)
- 35,2 X 52 X 1,5
- { 30 X 62 X 13  
(Riv 889 B)
- { 15 X 35 X 11  
(Riv 02 A)
- { 35 X 80 X 21  
(Riv 8 B)
- { 33 X 66 X 13  
(Riv 4490 a)





N. Figura	SIMBOLO		DENOMINAZIONE	Quantità	Indicazioni suppletive
	N. Disegno	N. D'ord.			
10	11602/8189	* 11000700	Basamento lato volano con prigioniero, boccole e anello	1	
11	11601/8186	* 11001000	Basamento lato distribuzione con prigionieri, boccole e anelli	1	
12	T 8025 bis	* 92700134	Dado per tirante posteriore fissaggio motore alle piastre porta motore	1	
13	T 2011	* 16038100	Dado per tirante anteriore fissaggio motore alle piastre	2	13 P. 1,25 M
14	T 8044	* 96514155	Tirante anteriore fissaggio motore alle piastre	1	14 MB
15	T 8036 bis	* 11263200	Dado a colonnetta sul tirante posteriore per ferma messa in moto	1	14 MB X 155
16	* 11643	* 96513172	Tirante posteriore fissaggio motore alle piastre	1	
17	DN 8	* 92701087	Dado per bullone, per tirante e per prigionieri di unione basamento	1	13 X 1,25 M X 172
18	M 145 ter	* 95101231	Rosetta per bullone per tirante e per prigionieri di unione basamento	6	8 MA
19	M 8183	* 98308165	Bullone serraggio basamento e fissaggio fascetta magnete	6	8,25 X 17 X 1,5
20	DN 6	* 92602206	Dado per bulloni serraggio basamento	1	8 MA X 165
21	M 140	* 98106017	Bullone serraggio basamento parte inferiore	3	6 MA
22	M 8184	* 96508146	Tirante serraggio basamento parte anteriore	3	6 MA X 17
23	11610	* 96508134	Prigioniero sul basamento fissaggio fascette dinamo e magnete	1	8 MA X 145
24	M 8190	* 96508151	Prigioniero lungo sul basamento lato volano fissaggio coperchio pignone	1	8 MA X 134
25	M 8192	* 11017600	Prigioniero unione basamento e fissaggio fascetta dinamo	1	8 MA X 151
26	M 8189	* 96508028	Prigioniero corto sul basamento lato volano	1	
27	DK 10	* 92751103	Dado per prigionieri fissaggio cilindro e testa	1	8 MA X 28
28	11534/1	* 95100317	Rosetta per prigionieri fissaggio cilindro e testa	4	10 MA
29	M 14076	* 96510227	Prigioniero fissaggio cilindro e testa	4	10,25 X 19 X 2
30	M 192	* 95950241	Raccordo sul basamento per sfiatatoio	4	10 MA X 227
31	M 192 A	* 90714101	Guarnizione fibra per sfiatatoio	1	
32	M 8045	* 95900414	Tappo per sfiatatoio (grande)	1	10 X 17 X 1
33	M 121 bis	* 90714142	Guarnizione fibra per tappo sfiatatoio (grande) e per raccordo ricupero olio dal basamento	1	14 X 1,25 M X 5
34	M 8046	* 92295909	Sfera per sfiatatoio	2	14 X 20 X 1
35	M 8537	* 98309006	Tappo per sfiatatoio (piccolo)	1	3/8"
36	M 8537 bis	* 90714092	Guarnizione fibra per tappo sfiatatoio (piccolo)	1	9 MA X 6,5
37	M 8059	* 92234435	Cuscinetto a rulli per albero a gomito	1	{ 35 X 80 X 21 (Riv 8 DBPV)
38	M 8054	* 95100953	Anello premistoppa albero a gomito	1	
39	M 8053	* 90713401	Anello feltro di tenuta olio albero a gomito	1	35,2 X 52 X 1,5
40	M 8097	* 92201229	Cuscinetto a sfere per albero primario	1	
41	M 8090	* 90713291	Anello feltro tenuta olio sul corpo frizione	1	{ 30 X 62 X 13 (Riv 889 B)
42	M 221	* 92201215	Cuscinetto a sfere per albero secondario	1	
43	M 8128	* 91121412	Boccola per tamburo scanalato	2	{ 15 X 35 X 11 (Riv 02 A)
44	M 8134	* 91141517	Boccola cieca di guida settore cambio velocità	1	
45	M 8058	* 92201435	Cuscinetto a sfere per albero a gomito	1	{ 35 X 80 X 21 (Riv 8 B)
46	M 8107	* 92201233	Cuscinetto a sfere per presa diretta	1	{ 33 X 66 X 13 (Riv 4490 a)

(segue)

TAV. 2

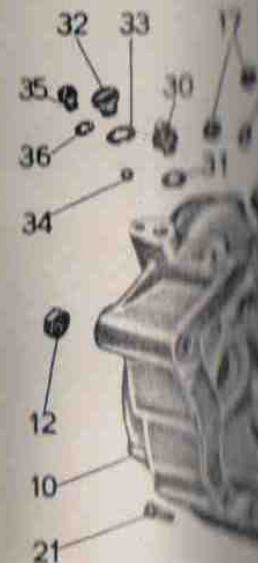
COMPLESSO : Motociclo

GRUPPO : Organi principali

SOTTOCOMPLESSO: Motore

SOTTOGRUPPO: Basamento

N. Figura	SIMBOLO		DENOMINAZIONE	Quantità	Indicazioni suppletive
	N. Disegno	N. D'ord.			
47	M 99	• 11012400	Rosetta per cuscinetto reggispira cambio	1	
48	M 99 G	• 90713400	Anello feltro premistoppa cuscinetto cambio	1	
49	M 8127	• 91141415	Boccola cieca di guida tamburo scanalato	1	
50	M 8083	• 08152200	Raccordo con filtro per ricupero olio dal basamento	1	
51	M 08187	• 11251600	Colonna di fermo selettore cambio	1	
52	M 2113	• 95950160	Raccordo ricupero olio dalla testa	1	
53	M 2088	• 96507022	Prigioniero fissaggio coperchio pignone	2	7 MA X 22
54	M 8186	• 96508041	Prigioniero lungo fissaggio coperchio pignone	1	8 MA X 41
55	M 8185	• 96508037	Prigioniero corto fissaggio coperchio pignone	1	8 MA X 37
56	M 8040 ter	• 91111947	Boccola di guida albero porta settore	1	
57	M 2373	• 91110607	Bussolina sul basamento distribuzione di riferimento coperchio	2	
58	◆ T 8035 bis	• 96513160	Tirante posteriore fissaggio motore alle piastre porta motore	1	13 P. 1,25 M X 160
59	◆ T 5758	• 95100467	Rosetta per dado a colonna per fermo messa in moto	1	13,2 X 25 X 5



50





TAV. 3

 COMPLESSO : Motociclo  
 SOTTOCOMPLESSO : Motore

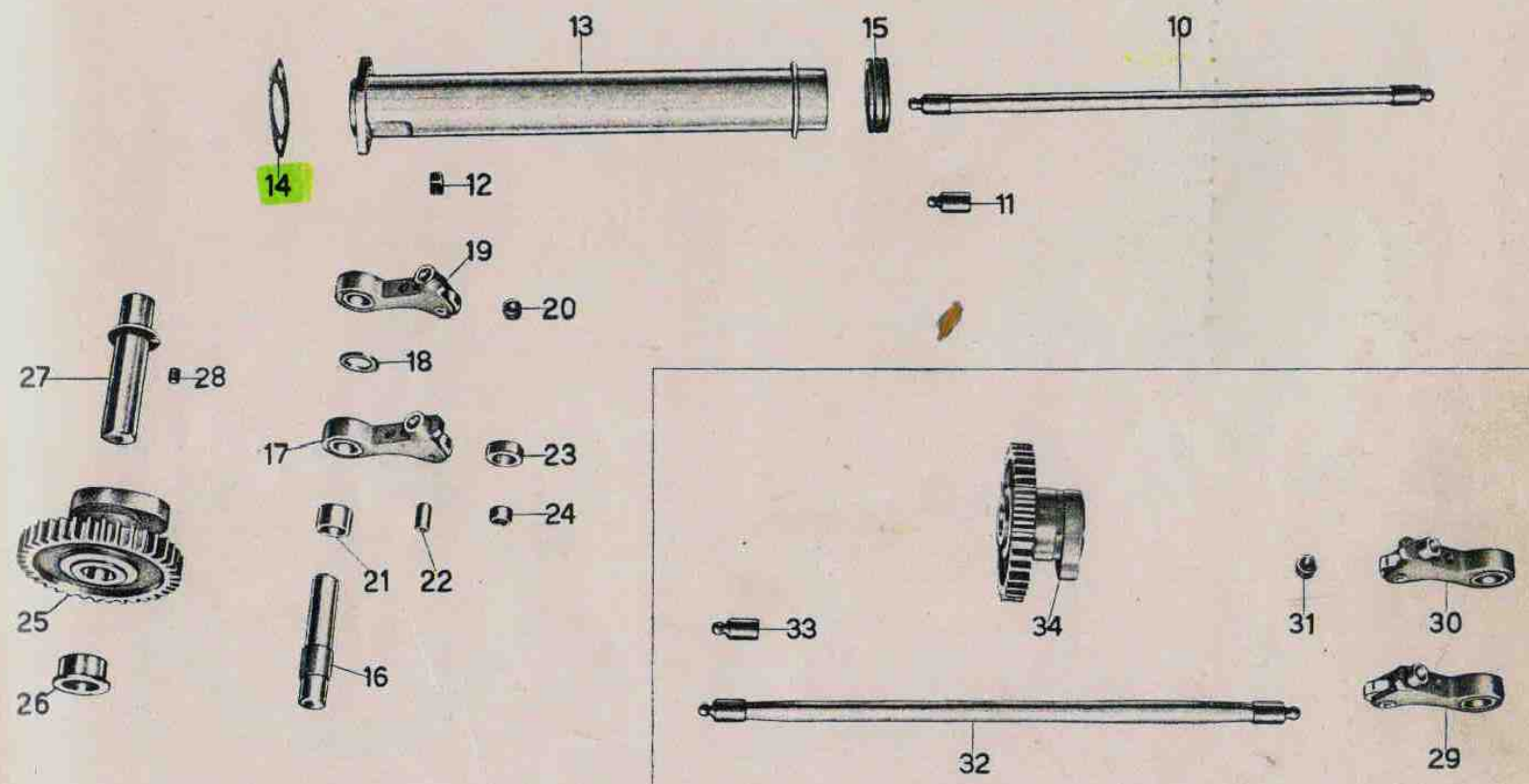
 GRUPPO : Organi principali  
 SOTTOGRUPPO : Albero a gomito - Biella - Pistone - Volano e  
 coperc. lato volano

N. Figura	SIMBOLO		DENOMINAZIONE	Quantità	Indicazioni suppletive
	N. Disegno	N. D'ord.			
10	M 106	93702401	Ghiera per volano motore	1	
11	M 21	11067100	Dado per volano motore	1	
12	M 8057	08067000	Volano motore	1	
13	M 0156	98307009	Tappo inferiore sul coperchio frizione	1	7 MA × 9
14	M 0156 ter	90714070	Guarnizione fibra per tappo coperchio frizione	1	
15	M 2196	98366038	Vite lunga fissaggio coperchio volano	2	6 MA × 42
16	M 141	98366025	Vite media fissaggio coperchio volano	2	6 MA × 29
17	M 8191	98366022	Vite corta fissaggio coperchio volano	2	6 MA × 26
18	11603	11000400	Coperchio basamento (lato volano)	1	
19	★ M 14014/18	11061500	Biella completa di boccola, cappello e bulloni	1	
20	M 19 bis	92701081	Dado per bullone testa di biella	2	8 MB
21	M 8047 bis	09062200	Bullone per testa di biella	2	
22	MA 17	92296733	Aghi per testa di biella	33	∅ 3 × 23,8
23	M 18	25062000	Boccola per piede di biella	1	
24	★ M 8049 ter	90352022	Molla di tenuta spinotto	2	
25	M 8049 bis	25061200	Spinotto per pistone	1	
26	★ M 8049/1	25060400	Pistone	1	
27	★ M 8050	08060825	Fascia elastica	3	
28	★ M 12 R	25060900	Fascia elastica raschia olio	2	
29	M 8048	11064200	Albero a gomito completo di tappi	1	
30	M 2531	98511207	Tappo per albero a gomito	1	
31	M 26	91741550	Chiavella per volano sull'albero a gomito	1	
32	M 22	92701182	Dado per albero a gomito lato distribuzione	1	
33	M 8052	25072000	Ingranaggio sull'albero a gomito comando distribuzione	1	
34	M 8511	25065600	Manicotto di spessore sull'albero a gomito	1	
35	M 25	91702346	Chiavella sull'albero fissaggio ingranaggio	1	
36	M 112	94321530	Molla di spinta pignone motore	1	
37	M 110	95100909	Anello di tenuta molla di spinta pignone	1	
38	M 8055	11072200	Anello di spessore per cuscinetto a rulli	1	
39	◆ M 12	25060800 (02)	Fascia elastica	3	
40	◆ M 14	90351021	Molla di tenuta spinotto	1	
41	◆ M 8538/1	08060400	Pistone	1	
42	◆ M 8047/18	25061500	Biella completa di boccola, cappello e bulloni	1	





Quantità	Indicazioni suppletive
3	
4	
9	7 MA
1	
1	
1	
1	
1	13,2 × 20 × 2
2	
2	
2	
3	
1	
1	5 MA × 7
1	
1	
2	
9	
4	
1	



TAV. 4

COMPLESSO : Motociclo  
 SOTTOCOMPLESSO: Motore

GRUPPO : Organi principali  
 SOTTOGRUPPO: Distribuzione

N. Figura	SIMBOLO		DENOMINAZIONE	Quantità	Indicazioni suppletive
	N. Disegno	N. D'ord.			
10	★ 11608	*11045025	Astina comando bilancieri completa	2	
11	★ M 14030	*11045225	Pasticca per astine bilancieri	4	
12	DN 7	*92700073	Dado per tubo copriastine bilancieri	2	7 MA
13	11526	*11046001	Tubo copriastine bilancieri	1	
14	11530 bis	*25047100	Guarnizione per tubo copriastine bilancieri	1	
15	11526 bis	*90512939	Guarnizione gomma per tubo copriastine	1	
16	M 8069	*25052400	Perno porta levetta aspirazione e scarico	1	
17	★ 11552/2082	*11050500	Levetta scarico completo di rullo e boccola	1	
18	M 8522	*95100463	Rosetta di spessore fra levette aspirazione e scarico	1	13,2 × 20 × 2
19	★ 11551/2082	*11050225	Levetta aspirazione completa di rullo e boccola	1	
20	★ 11553	*11051625	Pasticca con nicchia sulle levette camma	2	
21	M 2082	*91111311	Boccola per levette aspirazione e scarico	2	
22	M 2093	*25052200	Perno per rullo levette aspirazione e scarico	2	
23	M 8282	*25051200	Rullo per levette aspirazione e scarico	2	
24	M 2092	*25051400	Boccola per rulli levette aspirazione e scarico	2	
25	★ 11550/8061	*11053300	Camma aspirazione e scarico completa di boccole	1	
26	M 8061	*91121612	Boccola per camma aspirazione e scarico	2	
27	M 8516	*25056100	Perno per camma aspirazione e scarico	1	
28	M 8063	*98510507	Grano di fermo perno camma aspirazione e scarico	1	5 MA × 7
29	◆ M 8280/2082	*25050200	Levetta aspirazione completa di rullo e boccola	1	
30	◆ M 8281/2082	*09050500	Levetta scarico completa di rullo e boccola	1	
31	◆ M 8068	*25051600	Pasticca per levette	2	
32	◆ 11531	*11045000	Astina per comando bilancieri completa	2	
33	◆ 11533	*11045200	Pasticca per astine	4	
34	◆ M 8279/8061	*11053200	Camma aspirazione e scarico completa di boccole	1	

27

25

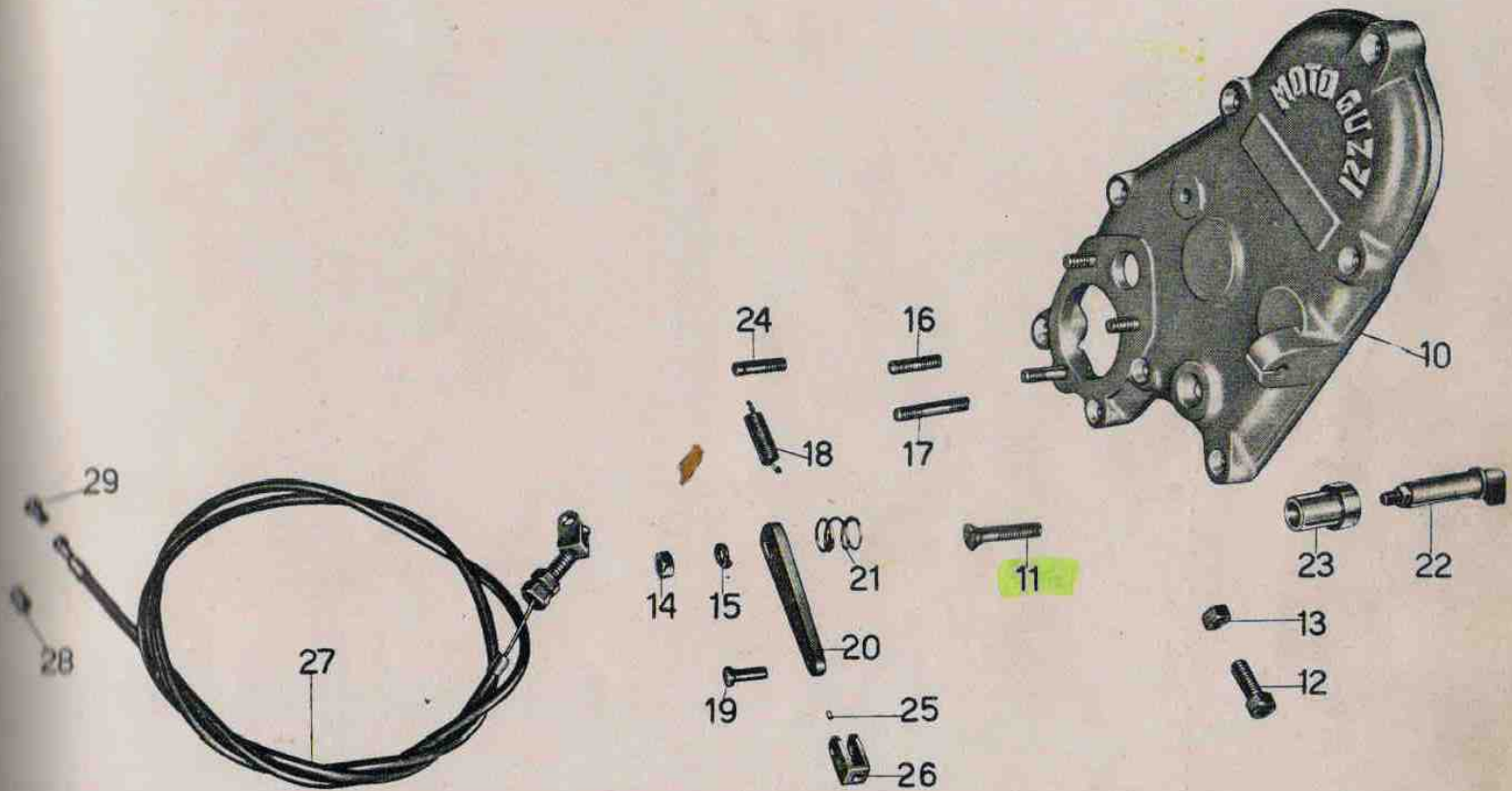
26



Leve alzavalvola

Quantità    Indicazioni suppletive

1	
8	6 MA X 33
1	7 MA
4	6 MA
3	6,5 X 11 X 2
2	6 MA X 24
1	6 MA X 35
1	
1	
1	
1	
2	
1	



TAV. 5

COMPLESSO : Motociclo

GRUPPO : Organi principali

SOTTOCOMPLESSO: Motore

SOTTOGRUPPO: Coperchio lato distribuzione - Leve alzavalvola

N. Figura	SIMBOLO		DENOMINAZIONE	Quantità	Indicazioni suppletive
	N. Disegno	N. D'ord.			
10	M 8042	* 11001300	Coperchio basamento lato distribuzione	1	
11	M 2198	* 98366029	Vite fissaggio coperchio lato distribuzione	8	6 MA X 33
12	M 2101	* 95790126	Bullone tendifilo alzavalvola	1	
13	M 70 bis	* 92700072	Dado per bullone tendifilo alzavalvola	1	7 MA
14	DN 6	* 92602206	Dado per fissaggio leva alzavalvola	4	6 MA
15	RE 6	* 95120065	Rosetta elastica per leva alzavalvola	3	6,5 X 11 X 2
16	M 2110	* 96506024	Prigioniero corto fissaggio pompa olio	2	6 MA X 24
17	M 2111	* 96506035	Prigioniero lungo fissaggio pompa olio	1	6 MA X 35
18	M 56	* 25800700	Molla per ritorno levetta alzavalvola	1	
19	M 64	* 95780249	Spina fissaggio forcellino alla leva alzavalvola	1	
20	M 8288 bis	* 25800501	Leva alzavalvola	1	
21	M 67	* 94321140	Molla per camma alzavalvola	1	
22	M 2095	* 25802100	Camma alzavalvola	1	
23	M 2096	* 91121129	Guida per camma alzavalvola sul coperchio distribuzione	1	
24	M 2100	* 25803700	Attacco per molla ritorno alzavalvola sul coperchio distribuzione	1	
25	M 68 N	* 95715228	Capocorda per trasmissione comando alzavalvola lato forcellino	1	
26	M 68	* 25625800	Forcellino per leva alzavalvola	1	
27	11725/11728	* 11801500	Trasmissione completa comando alzavalvola	1	
28	T 234	* 95720122	Coprifilo per guaina	2	
29	T 8529	* 95715223	Capocorda per trasmissione lato leva sul manubrio	1	





ione - Carburatore

Tavola 6

Quantità Indicazioni supplementari

1 8 MA  
 2 8,25 X 17 X 1,5  
 3 8 MA X 64

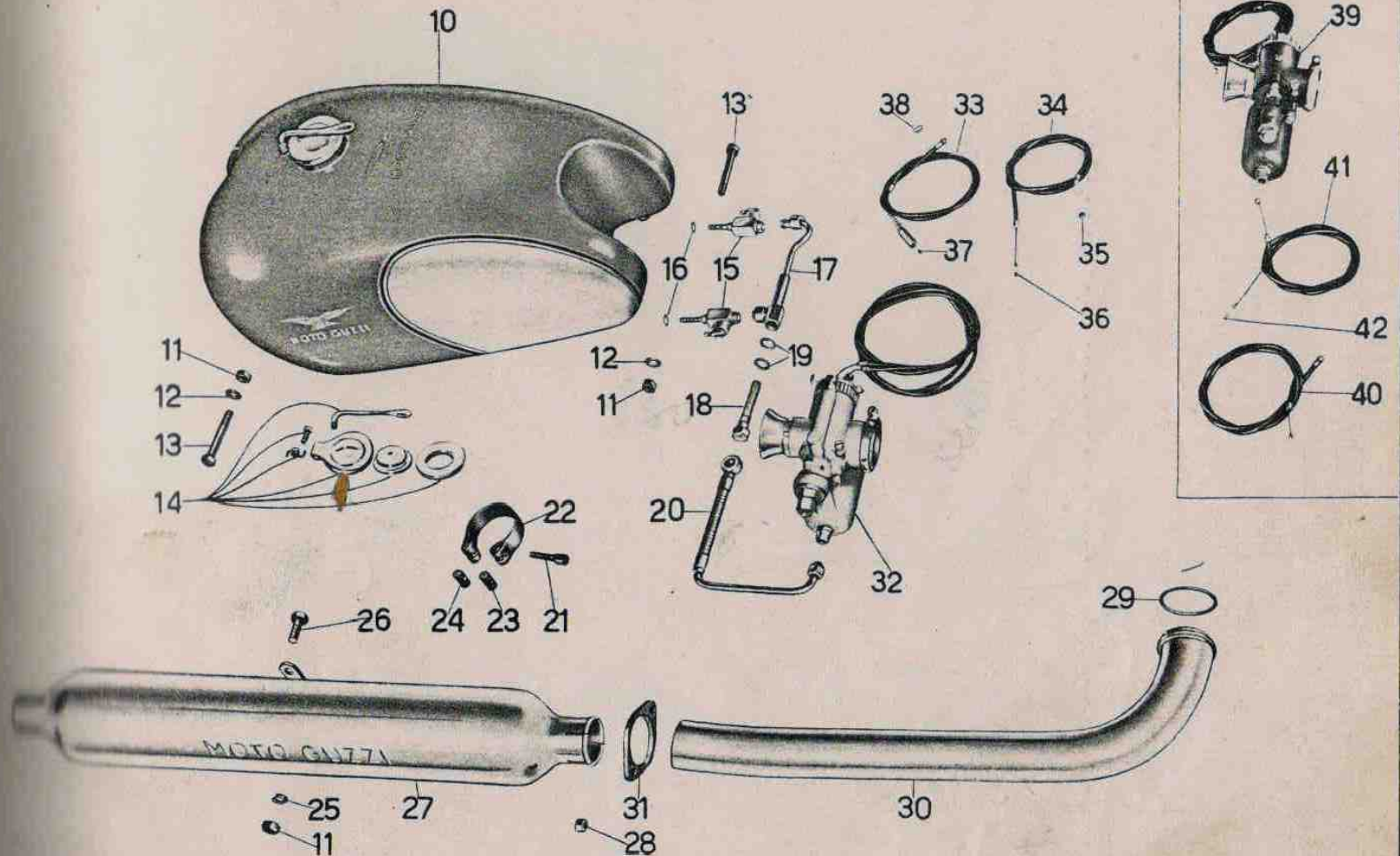
Tipo Tebaldi

8,5 X 13,5 X 8,5  
 8 MA X 15

7 MA

Per i pezzi di ricambio vedere catalogo Dell'Orto.

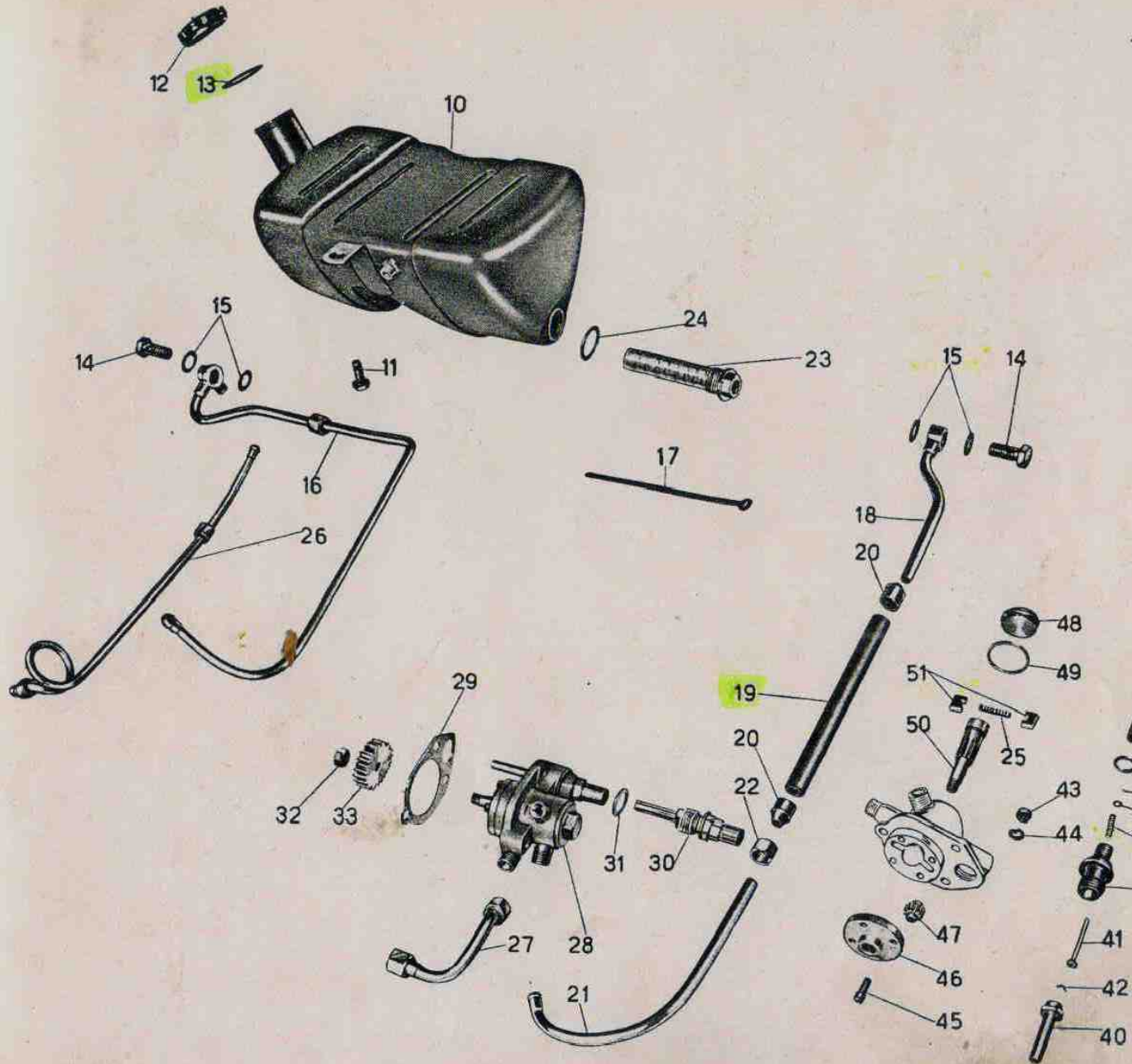
Dell'Orto



N. Figura	SIMBOLO		DENOMINAZIONE	Quantità	Indicazioni supplementive
	N. Disegno	N. D'ord.			
10	11620	* 11100200	Serbatoio benzina	1	
11	DN 8	* 92701087	Dado per bulloni attacco serbatoio benzina e fissaggio silenziatore	3	8 MA
12	M 145 ter	* 95101231	Rosetta per bulloni attacco serbatoio benzina	2	8,25 x 17 x 1,5
13	T 8149	* 98108064	Bullone attacco serbatoio benzina al telaio	2	8 MA x 64
14		* 24104601	Guarnizione per tappo	1	} Tipo Tebaldi
		* 24104801	Scodellino per tappo	1	
		* 24104001	Coperchio per tappo	1	
		* 24105001	Manettino chiusura tappo	1	
		* 24104901	Vite per tappo	1	
		* 24104701	Molla per tappo	1	
15	T 16601	* 25105400	Rubinetti benzina completo	2	
16	TA 175 G	* 90714100	Guarnizione fibra per rubinetti	4	
17	T 5133	* 11106000	Corpo filtro benzina	1	
18	11622	* 11106800	Bullone cavo con filtro per tubazione benzina	1	
19	T 333 bis	* 90714122	Guarnizione fibra per bullone cavo	2	
20	11621	* 11108000	Tubo di alimentazione benzina dal serbatoio al carburatore	1	
21	T 8521	* 99105080	Bullone serraggio fascetta	1	
22	12338	* 11123400	Fascetta completa di rulli	1	
23	T 8521 ter	* 95716162	Rullo non filettato per fascetta	1	
24	T 8521 bis	* 95716260	Rullo filettato per fascetta	1	
25	RE 8	* 95120085	Rosetta per bullone fissaggio silenziatore	1	8,5 x 13,5 x 2,5
26	T 129	* 98108015	Bullone fissaggio silenziatore al telaio	1	8 MA x 15
27	11703	* 11123000	Silenziatore	1	
28	M 107 bis	* 92700077	Dado per prigionieri unione tubo scarico alla testa	2	7 MA
29	M 186	* 90718455	Guarnizione per tubo scarico	1	
30	11698	* 11120800	Tubo scarico	1	
31	T 8391	* 08120200	Flangia per tubo scarico	1	
32	* SS 29 A	* 11112425	Carburatore completo di trasmissioni comando aria e gas	1	} Per i pezzi di ricambio vedere catalogo Dell'Orto.
33	* 11726/11729	* 11117025	Trasmissione comando aria del carburatore	1	
34	* 11727/11730	* 11117525	Trasmissione comando gas del carburatore	1	
35	T 193 N	* 95716517	Capocorda per trasmissione sulla leva	2	
36	T 16542	* 95715115	Capocorda per trasmissione sul carburatore comando gas	1	
37	* 1747	* 11117425	Capocorda per trasmissione sul carburatore comando aria	1	Dell'Orto
38	T 234	* 95720122	Coprifilo per guaina	4	
39	◆ MD 27	* 11112400	Carburatore completo di trasmissioni aria e gas	1	
40	◆ 11780	* 11117000	Trasmissione comando aria del carburatore	1	
41	◆ 11782	* 11117500	Trasmissione comando gas del carburatore	1	
42	◆ T 16162	* 95715114	Capocorda per trasmissione sul carburatore comando aria	1	



Quantità	Indicazioni suppletive
1	
2	8 MA X 22
1	
1	
2	
4	
1	
2	
1	
1	
1	
1	
1	
1	
1	8 MB
1	
1	1 X 7 2,51 X 6,5 X 0,5
1	
2	6 MA 6,5 X 11 X 2
4	5 X 0,85 M X 14
1	
2	



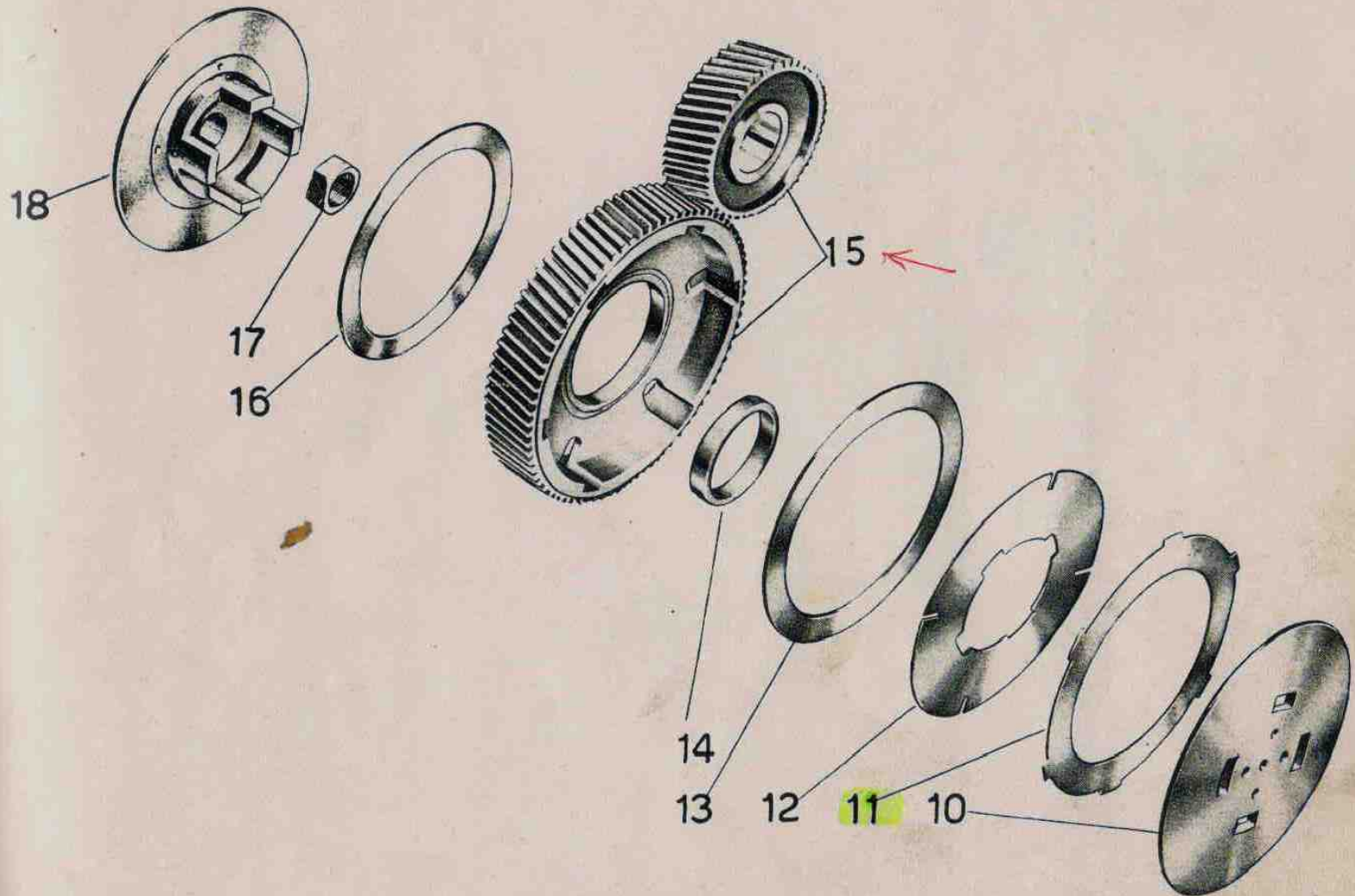
TAV. 7

COMPLESSO : Motociclo  
 SOTTOCOMPLESSO: Motore

GRUPPO : Lubrificazione  
 SOTTOGRUPPO: Serbatoio olio - Tubazioni - Pompa olio - Valvola automatica

N. Figura	SIMBOLO		DENOMINAZIONE	Quantità	Indicazioni suppletive
	N. Disegno	N. D'ord.			
10	11772	11140200	Serbatoio olio	1	
11	T 58	98108023	Bullone attacco serbatoio olio	2	8 MA X 22
12	T 8403	08142300	Tappo per serbatoio olio	1	
13	T 8403 bis	90716320	Guarnizione per tappo serbatoio olio	1	
14	TA 182	95990060	Bullone cavo per attacco tubazione ricupero olio e per tubazione mandata olio alla pompa	2	
15	TA 180 ter	90714113	Guarnizione fibra bulloni cavi	4	
16	11541	11155000	Tubo ricupero olio dalla pompa al serbatoio	1	
17	T 237 bis	93302115	Fascetta fissaggio tubazione ricupero al telaio	2	
18	11538	11145100	Tubazione superiore alimentazione olio dal serbatoio alla pompa	1	
19	11540	95985718	Tubo gomma per alimentazione olio	1	
20	31573	95190095	Raccordo per tubo gomma alimentazione olio	2	
21	T 5835	11145700	Tubo alimentazione olio - inferiore	1	
22	T 184	95920091	Dado per tubo alimentazione olio - inferiore	1	
23	31564	32143500	Filtro nel serbatoio olio	1	
24	T 35102 bis	90714251	Guarnizione fibra per raccordo con filtro	1	
25	M 108	94321046	Molla per palette pompa olio	1	
26	T 5823 ter	11158200	Tubazione per sfiatatoio olio	1	
27	T 8508	08154000	Tubo ricupero olio dal basamento alla pompa	1	
28	M 9066	11146300	Pompa olio completa	1	
29	M 9077	25147500	Guarnizione carta per pompa olio	1	
30	M 9068	25149200	Getto completo di valvolina automatica	1	
31	M 9076	90714170	Guarnizione per valvolina automatica	1	
32	M 115 ter	92701086	Dado fissaggio ingranaggio della pompa	1	8 MB
33	M 114	25147700	Ingranaggio comando pompa olio	1	
34	M 9074	25149300	Cappellotto per valvolina automatica	1	
35	M 9073	90714112	Guarnizione per cappellotto valvolina automatica	1	
36	M 9072 bis	95500007	Copiglia di tenuta piattello valvolina automatica	1	1 X 7
37	M 9072	95100002	Piattello di tenuta molla per valvolina automatica	1	2,51 X 6,5 X 0,5
38	M 9071	94321045	Molla per valvolina automatica	1	
39	M 9069	25150800	Corpo per valvolina automatica	1	
40	M 9075	25151300	Tubetto sul corpo della valvolina automatica	1	
41	M 9070	25150500	Valvolina di regolazione	1	
42	M 9075 bis	25151000	Cavallottino di arresto valvolina	1	
43	DN 6	92602206	Dado per prigionieri fissaggio pompa olio	3	6 MA
44	RE 6	95120065	Rosetta elastica per prigionieri fissaggio pompa olio	2	6,5 X 11 X 2
45	M 117	98305015	Vite fissaggio coperchio con guida per pompa olio	4	5 X 0,85 M X 14
46	M 2106	11147200	Coperchio con guida per pompa olio	1	
47	M 116	11148400	Ingranaggio alimentazione per pompa olio	1	
48	M 122	11147400	Tappo per pompa olio	1	
49	M 122 bis	90712270	Guarnizione per tappo della pompa olio	1	
50	M 2107	11147800	Alberello dentato per pompa olio	1	
51	M 120	25148100	Palette per pompa olio	2	





QUANTITÀ      Indicazioni suppletive

18 MB

TAV. 8

COMPLESSO : Motociclo  
 SOTTOCOMPLESSO: Trasmissione

GRUPPO : Innesto  
 SOTTOGRUPPO: Innesto a frizione

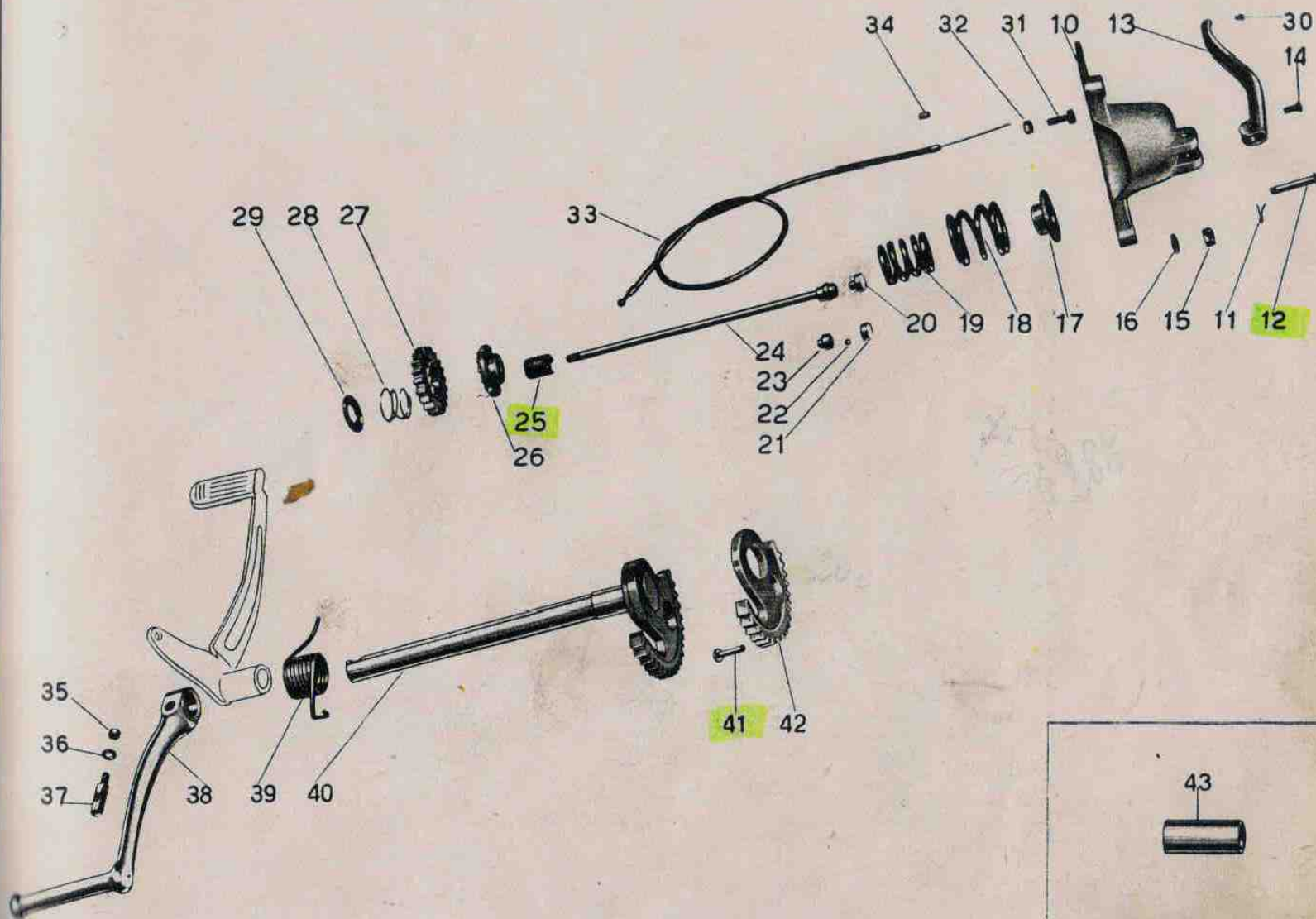
N. Figura	S I M B O L O		D E N O M I N A Z I O N E	Quantità	Indicazioni suppletive
	N. Disegno	N. D'ord.			
10	M 8095	11082600	Piattello spingidischi frizione	1	
11	M 8092	11082300	Disco per frizione con tacche esterne	5	
12	M 8091	11082200	Disco per frizione con tacche interne	5	
13	M 8093	90114950	Disco ferodo per frizione - piccolo	1	
14	M 8088	91115908	Boccola per ingranaggio trasmissione	1	
15	MA 8513/08512	11081000	Ingranaggio trasmissione del cambio completo di boccola e pignone motore	1	
16	M 8094	90114980	Disco ferodo per frizione - grande	1	
17	M 73	92701184	Dado fissaggio corpo frizione all'albero primario	1	18 MB
18	M 8089	11081600	Corpo frizione fisso	1	



do frizione

Tavola 9

Quantità	Indicazioni suppletive
2 X 22	
8 MA 8,25 X 17 X 1,5	
1/8"	
9 MA	
6 MA 6,5 X 13 X 1,8	



TAV. 9

COMPLESSO : Motociclo  
 SOTTOCOMPLESSO: Trasmissione

GRUPPO : Avviamento  
 SOTTOGRUPPO: Avviamento motore - Comando frizione

N. Figura	SIMBOLO		DENOMINAZIONE	Quantità	Indicazioni suppletive
	N. Disegno	N. D'ord.			
10	11606	* 11090900	Coperchio pignone catena e supporto leva frizione	1	
11	M 160 bis	*95500222	Copiglia per spina fissaggio leva frizione	1	2 X 22
12	M 160	*95780271	Spina fissaggio leva frizione	1	
13	M 8300	* 11090100	Leva disinnesto frizione	1	
14	M 0162	* 11091100	Vite per leva frizione	1	
15	DN 8	*92701087	Dado per prigionieri fissaggio coperchio pignone	5	8 MA
16	M 145 ter	* 95101231	Rosetta per prigionieri fissaggio coperchio pignone	3	8,25 X 17 X 1,5
17	M 2140	* 25082900	Manicotto spingimolle frizione	1	
18	M 8114	*94321490	Molla per frizione esterna	1	
19	M 5857	*94321372	Molla per frizione interna	1	
20	M 080/080 ter	* 11085900	Bottone per frizione completo	1	
21	M 080 bis	*11086200	Coperchio per bottone frizione	1	
22	M 080 ter	*92295703	Sfera per bottone frizione	8	1/8"
23	M 080	*11086100	Corpo per bottone frizione	1	
24	M 8096	* 11085500	Asta per frizione	1	
25	M 2139	* 25083500	Manicotto regolaggio frizione	1	
26	M 8112	* 08266500	Manicotto dentato avviamento fisso	1	
27	M 8111	* 08266400	Ingranaggio libero avviamento	1	
28	M 87	*11266200	Molla di spinta ingranaggio avviamento	1	
29	M 84	* 95190180	Piattello spingimolla ingranaggio avviamento	1	
30	T 8529	* 95715223	Capocorda per cavo di trasmissione	2	
31	36046/2	* 95790136	Bullone tendifilo frizione	1	
32	M 2158 bis	* 92700090	Dado per bullone tendifilo frizione	1	9 MA
33	11721/11723	*11093000	Trasmissione comando frizione	1	
34	T 235	* 95720130	Coprifilo per guaina	2	
35	DN 6	*92602206	Dado per chiavella fissaggio pedivella messa in moto	1	6 MA
36	M 136 bis	* 95100137	Rosetta per chiavella fissaggio pedivella messa in moto	1	6,5 X 13 X 1,8
37	M 8165	* 91770106	Chiavella fissaggio pedivella messa in moto	1	
38	M 8164	* 08260200	Pedivella messa in moto	1	
39	M 8163	* 08265700	Molla per albero messa in moto	1	
40	M 5751	* 07264000	Albero messa in moto completo	1	
41	M 9045	* 91900520	Ribattino fissaggio settore all'albero della messa in moto	6	
42	M 8160	* 08265600	Settore per albero messa in moto	1	
43	◆ M 5753	* 91181944	Tubo di spessore per albero messa in moto	1	

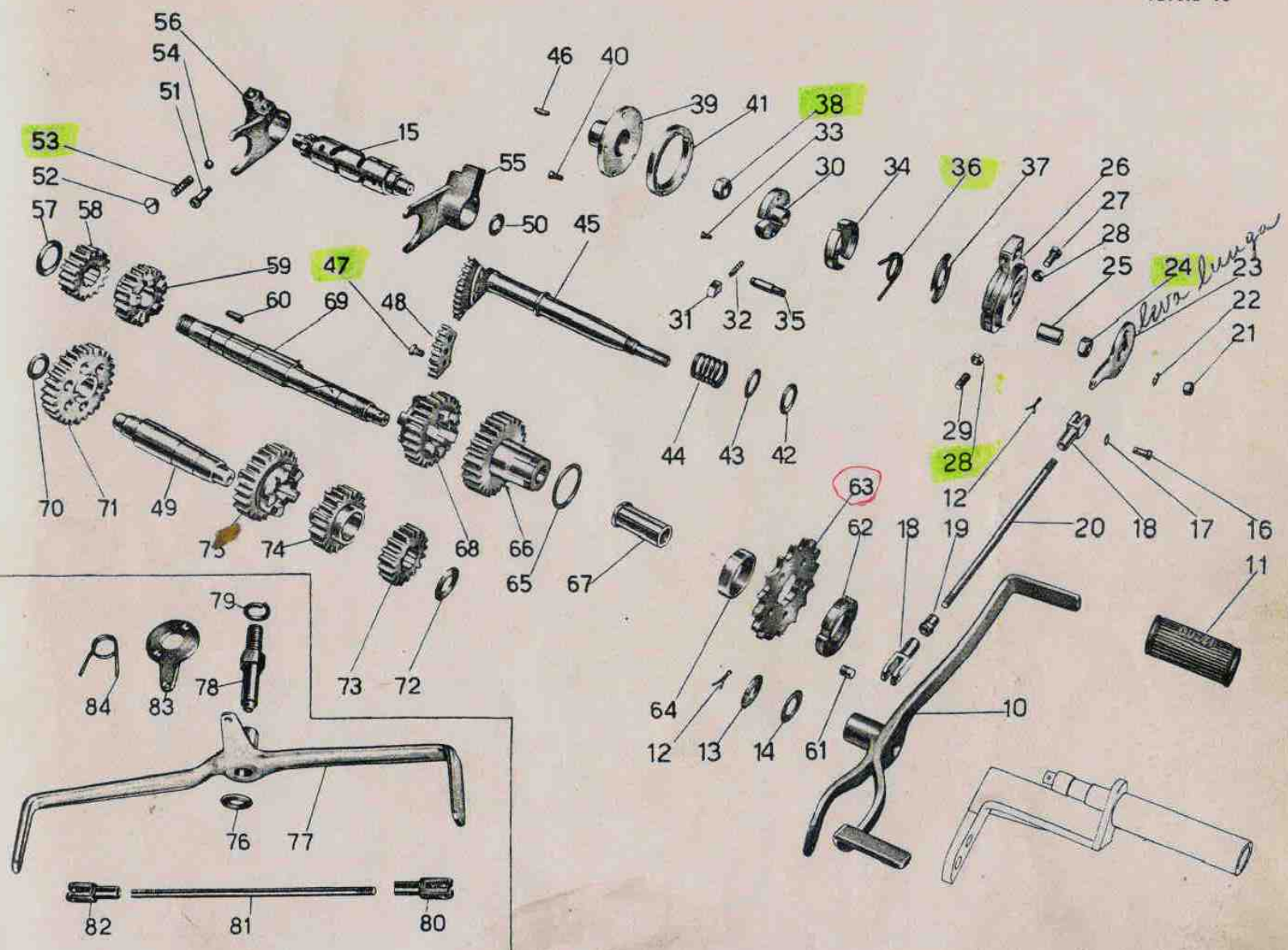




*proprietà*

lo del cambio

Quantità	Indicazioni suppletive
2	2 × 22
1	10,25 × 28 × 2
1	16 × 25 × 0,25
2	7 MA × 130
2	7 MA
2	7,5 × 11,5 × 2
1	10 MB
1	7 MA × 19
1	7 MA
1	7 MA × 19
4	4 MA × 10
9	4,9 × 0,85 M × 13,5
1	19,5 × 28,5 × 1
1	14,1 × 22 × $\begin{cases} 0,8 \\ 1 \\ 1,2 \end{cases}$



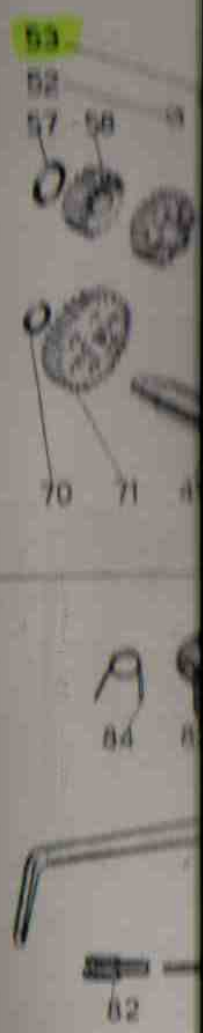
TAV. 10

COMPLESSO : Motociclo  
 SOTTOCOMPLESSO: Trasmissione

GRUPPO : Cambio  
 SOTTOGRUPPO: Ingranaggi - Alberi e comando del cambio

N. Figura	SIMBOLO		DENOMINAZIONE	Quantità	Indicazioni suppletive
	N. Disegno	N. D'ord.			
10	★ 11715	11250925	Leva a pedale comando cambio velocità	1	
11	M 8155	08251000	Pedalino in gomma per leva a pedale	2	
12	M 160 bis	95500222	Copiglia per perno porta leva a pedale cambio e per spine fissaggio forcellini tirante leva cambio	3	2 X 22
13	★ M 5138 ter	95100315	Rosetta per perno porta leva a pedale cambio	1	10,25 X 28 X 2
14	T 8515	95129250	Rosetta elastica per perno porta leva a pedale cambio	1	16 X 25 X 0,25
15	M 14062	11234400	Tamburo scanalato di guida forcelle cambio	1	
16	T 85	95780265	Spina per forcellini tirante leva cambio	2	
17	T 8516	25056100	Rosetta per spine forcellini tirante leva cambio	2	
18	★ M 8157	95740171	Forcellino tirante leva cambio	2	
19	T 84 bis	11251900	Controdado per forcellino tirante leva cambio	1	
20	★ 11719	96507131	Tirante per pedale comando cambio	1	7 MA X 130
21	DN 7	92700073	Dado sui perni fissaggio leva comando selettore cambio	2	7 MA
22	RE 7	95120075	Rosetta elastica sui perni fissaggio leva comando selettore del cambio	2	7,5 X 11,5 X 2
23	★ 11718	11258225	Leva comando selettore cambio	1	
24	T 2111	92701106	Dado per fissaggio tamburello all'albero porta settore cambio	1	10 MB
25	M 08143	91111022	Bussola per selettore cambio	1	
26	M 14065	11238500	Tamburello fisso con tacche per selettore cambio	1	
27	M 08141 ter	98107019	Bullone regolaggio tamburello fisso del selettore cambio	1	7 MA X 19
28	M 61 bis	92700071	Dado di regolaggio tamburello	2	7 MA
29	M 08141 bis	98510719	Vite regolaggio tamburello fisso	1	7 MA X 19
30	M 08140	08237600	Corpo interno porta saltarelli per selettore cambio	1	
31	M 08142	08237900	Saltarello per innesto marce nel selettore cambio	2	
32	M 108	94321046	Molletta per saltarelli innesto marce nel selettore cambio	2	
33	M 08140 ter	98384007	Vite fissaggio custodia al corpo interno del selettore cambio	4	4 MA X 10
34	M 08146	08238400	Custodia di richiamo sul corpo interno del selettore cambio	1	
35	M 8144	07236600	Perno comando corpo interno per selettore cambio	2	
36	★ M 2352 bis	11238225	Molla di richiamo leva comando selettore cambio	1	
37	M 08140 bis	08238800	Rosetta copripolvere per selettore cambio	1	
38	M 8148	92701135	Dado serraggio manicotto del selettore all'albero porta settore	1	
39	M 9057	09237200	Manicotto porta settore spostamento marce	1	
40	M 08139 bis	98365011	Vite fissaggio settore al manicotto	5	4,9 X 0,85 M X 13,5
41	M 08139	08237500	Settore di spostamento marce del selettore cambio	1	
42	M 8136 bis	90712180	Guarnizione cuoio per albero porta settore cambio	1	
43	M 8278	95100693	Rosetta di spinta per albero porta settore del cambio	1	19,5 X 28,5 X 1
44	M 8137	94321245	Molla per albero porta settore del cambio	1	
45	M 8133	11236800	Albero porta settore del cambio completo	1	
46	M 8135	91702356	Chiavella per albero porta settore per selettore	1	
47	M 8133 D	91910612	Ribattino fissaggio settore all'albero comando cambio velocità	3	
48	M 8133 C	11237100	Settore per albero comando cambio velocità	1	
49	M 14046/1	11213600	Albero secondario del cambio velocità	1	
50	M 8129	95100509	Rosetta di spessore per tamburo scanalato	1	14,1 X 22 X $\begin{cases} 0,8 \\ 1 \\ 1,2 \end{cases}$
51	M 08123	11231700	Vite di guida per forcelle cambio	2	

(segue)



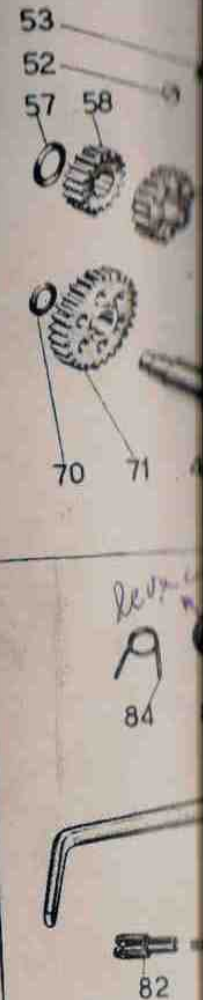


TAV. 10

COMPLESSO : Motociclo  
 SOTTOCOMPLESSO: Trasmissione

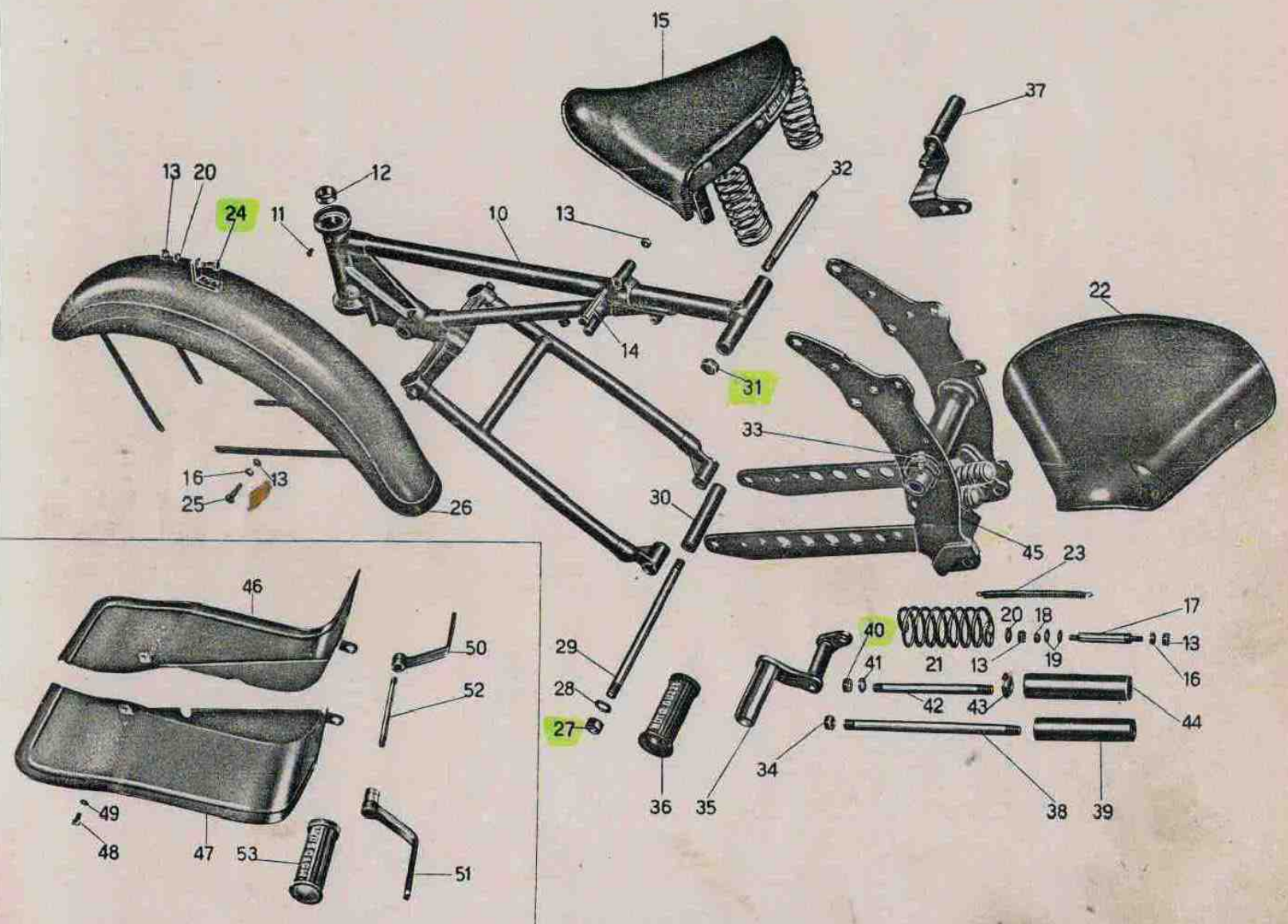
GRUPPO : Cambio  
 SOTTOGRUPPO: Ingranaggi - Alberi e comando del cambio

N. Figura	SIMBOLO		DENOMINAZIONE	Quantità	Indicazioni suppletive
	N. Disegno	N. D'ord.			
52	M 8126	98309003	Tappo di tenuta molla sulle forcelle cambio	2	
53	M 2342 ter	94321084	Molla di pressione per sfera nelle forcelle cambio	2	
54	M 8046	92295909	Sfera per forcelle comando cambio	2	3/8"
55	M 14064	11230800	Forcella comando ingranaggio mobile per 2 <sup>a</sup> e 4 <sup>a</sup> velocità	1	
56	M 14063	11230500	Forcella comando ingranaggio mobile per 1 <sup>a</sup> e 3 <sup>a</sup> velocità	1	
57	M 77	11218300	Rosetta reggispinta per albero primario	1	
58	M 14047	11210900	Ingranaggio fisso sull'albero primario cambio 1 <sup>a</sup> velocità	1	
59	M 14048	11211300	Ingranaggio libero sull'albero primario cambio 2 <sup>a</sup> velocità	1	
60	M 8109	91741439	Chiavella per albero primario	1	
61	M 95	98510810	Grano di fermo ghiera serraggio pignone	1	
62	M 92	93701320	Ghiera per serraggio pignone catena	1	
63	M 93 bis	11330500	Pignone catena	1	16 denti
64	M 8108	11331900	Anello di spessore per pignone catena e cuscinetto	1	
65	M 8105	95100947	Anello di spessore per ingranaggio presa diretta	1	
66	M 14050/14051	11212600	Ingranaggio presa diretta completo di boccola	1	
67	M 14051	11213000	Boccola per ingranaggio presa diretta	1	
68	M 14049	11211400	Ingranaggio mobile sull'albero primario per 3 <sup>a</sup> velocità	1	
69	M 14045	11210500	Albero primario del cambio di velocità	1	
70	M 14058	95100565	Rosetta di spessore per albero secondario (parte 1 <sup>a</sup> velocità)	1	15,2 × 24 × 2
71	M 14052/1	11214000	Ingranaggio libero sull'albero secondario 1 <sup>a</sup> velocità	1	
72	M 14057	11218000	Rosetta di spessore (parte presa diretta)	1	
73	M 14055	11215600	Ingranaggio fisso sull'albero secondario	1	
74	M 14054	11214701	Ingranaggio libero sull'albero secondario per 3 <sup>a</sup> velocità	1	
75	M 14053	11214400	Ingranaggio mobile sull'albero secondario per 2 <sup>a</sup> velocità	1	
76	◆ M 8152	95101325	Rosetta per perno porta pedale cambio	1	10,25 × 28 × 2
77	◆ M 8153	08250900	Leva del cambio a pedale	1	
78	◆ M 08151	08251500	Perno porta leva a pedale del cambio velocità	1	
79	◆ M 08151 bis	95120165	Rosetta elastica per perno porta leva a pedale del cambio	1	16,5 × 26,5 × 3
80	◆ 11758	95740170	Forcellino sul tirante - parte selettore	1	
81	◆ M 8156	96507205	Tirante per leva a pedale comando cambio velocità	1	7 MA × 205
82	◆ M 8157	95740171	Forcellino sul tirante - parte leva a pedale del cambio velocità	1	
83	◆ 11757	11258200	Leva comando selettore cambio velocità	1	
84	◆ M 08145	11238200	Molla di richiamo leva comando selettore cambio	1	

50  
54  
61

anteriore - Sella

Indicazioni	Indicazioni suppletive
6	MA X 6,3
8	MA
8,5	X 13,5 X 2,5
7	MA
7,25	X 16 X 2
8,25	X 17 X 1,5
8	MA X 17,5
8	MA X 32,5
16,25	X 25 X 2
14	MB
14	MB X 165
12	P. 1,25 M
12	P. 1,25 M X 137
11,5	X 20 X 0,5
8	MA X 15





N. Figura	SIMBOLO		DENOMINAZIONE	Quantità	Indicazioni speciali
	N. Disegno	N. D'ord.			
10	11615	#11400200	Triangolo anteriore del telaio	1	
11	T 8303	#98306006	Vite tenuta anello fisso frenasterzo	2	6 MA X 8,5
12	T 16302	#11516900	Anello fisso sulla pipa per frenasterzo	1	
13	DN 8	#92701087	Dado per bullone anteriore fissaggio sella, per bulloni attacco parafango alla forcella	8	8 MA
14	T 2080	#99105103	Bullone anteriore fissaggio sella al telaio	1	
15	T 16508	#16460500	Sella	1	
16	RE 8	#95120085	Rosetta fissaggio colonnette ai bracci posteriori e per bulloni fissaggio parafango alla forcella	6	8,5 X 19,3 X 11
17	11656	#11462500	Colonnetta fissaggio molle sella ai bracci posteriori	2	
18	DN 7	#92700073	Dado fissaggio colonnette alle molle della sella	2	7 MA
19	T 298 ter	#95101171	Rosetta per dado fissaggio colonnetta alle molle della sella	4	7,25 X 14 X 7
20	M 145 ter	#95101231	Rosetta per bullone attacco parafango alla forcella e fissaggio colonnetta ai bracci	3	8,25 X 17 X 11
21	{ T 2082 D T 2082 S	#11461900 #11462100	Molla laterale destra per sella	1	
22		#16461700	Molla laterale sinistra per sella	1	
23	T 179 C	#07461800 #07461801 #07461802	Copertina per sella Corta a riposo mm. 190 Media a riposo mm. 215 Lunga a riposo mm. 230	13	
24	T 129 bis	#98108017	Bullone fissaggio parafango alla forcella	1	8 MA X 17,5
25	T 011 ter	#98108037	Bullone attacco bacchette parafango alle scatole di regolazione	4	8 MA X 8,5
26	11658	#11434300	Parafango anteriore	1	
27	T 2038	#92701164	Dado per perno fissaggio piastre porta motore al triangolo anteriore	2	
28	T 5821 bis	#95100617	Rosetta per perno fissaggio piastre porta motore al triangolo	2	16,25 X 28 X 7
29	* T 2511	#96516254	Perno fissaggio piastre porta motore al triangolo anteriore	1	
30	T 8012	#91181792	Tubo anteriore di spessore fra le piastre porta motore	1	
31	T 2011	#92701148	Dado per tirante unione triangolo anteriore alle piastre porta motore	2	14 MB
32	T 5820	#96514165	Tirante unione triangolo anteriore alle piastre porta motore	1	14 MB X 165
33	T 0238	#94020060	Ingrassatore per bussola centrale	1	
34	* T 2075 bis	#92700125	Dado per tirante fissaggio appoggiapiedi	2	12 P. 1,25 M
35	* 11709	#11441325	Pedale appoggiapiede sinistro	1	
36	* T 2515	#16443200	Appoggiapiede in gomma	2	
37	* 11706	#11440225	Pedale appoggiapiede destro	1	
38	* 11642	#96512237	Tirante fissaggio appoggiapiedi	1	12 P. 1,25 M X 110
39	* 11705	#91181292	Distanziatore fra le piastre porta motore per pedali appoggiapiedi	1	
40	T 2078	#92700113	Dado sul perno per tubo spessore tra le piastre del supporto motore	2	
41	T 2077 bis	#95100367	Rosetta sul perno per tubo di spessore tra le piastre del supporto motore	1	11,5 X 20 X 4,5
42	T 267	#96511164	Perno per tubo di spessore tra le piastre del supporto motore	2	
43	T 5759 bis	#11425100	Tappo per tubo di spessore tra le piastre del supporto motore	2	
44	T 5759	#91182493	Tubo di spessore tra le piastre del supporto motore	1	
45	T 5751 ter	#11420200	Supporto a squadra del motore	1	
46	◆ 11765	#11453200	Pedana paragambe destra	1	
47	◆ 11766	#11456000	Pedana paragambe sinistra	1	
48	◆ T 129	#98108015	Bullone fissaggio pedane paragambe al telaio	2	8 MA X 18

(segue)

TAV. 11

COMPLESSO : Motociclo

GRUPPO : Telaio

SOTTOCOMPLESSO: Telaio - Ruote - Freni

SOTTOGRUPPO: Telaio anteriore - Parafango anteriore - Sella

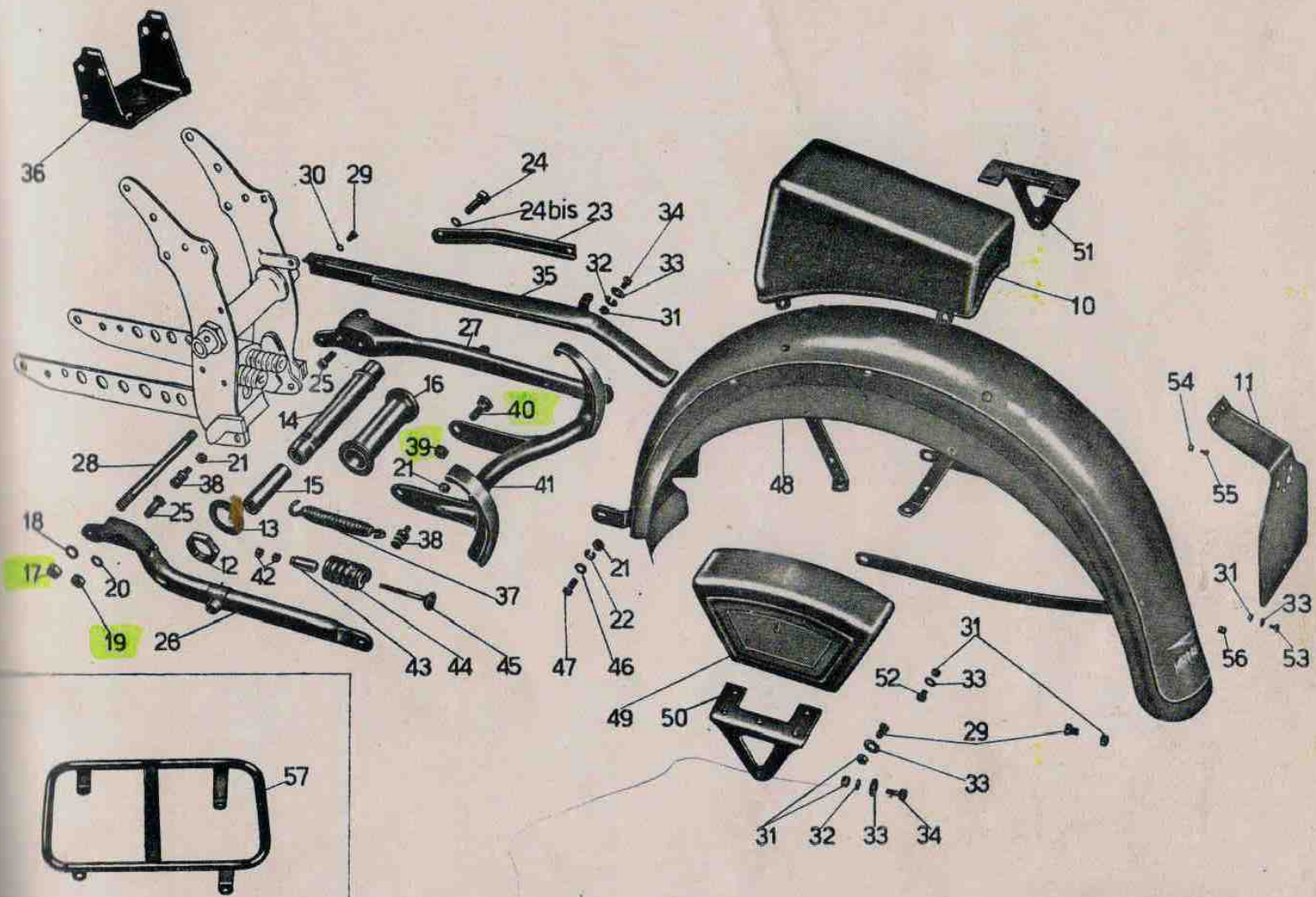
N. Figura	SIMBOLO		DENOMINAZIONE	Quantità	Indicazioni
	N. Disegno	N. D'ord.			
49	◆ M 145 ter	◆ 95101231	Rosetta per bullone fissaggio pedane paragambe al telaio	2	8,25 x 17 x 13
50	◆ T 5830	◆ 11440200	Pedale appoggiapiedi destro	1	
51	◆ T 5831	◆ 11441300	Pedale appoggiapiedi sinistro	1	
52	◆ T 5821	◆ 96516329	Perno passante per forcellone anteriore	1	
53	{ ◆ T 2045 D ◆ T 2045 S	◆ 11443200	Appoggiapiede in gomma destro	1	
		◆ 11443300	Appoggiapiede in gomma sinistro	1	





racci post. - Cass. per

Quantità	Indicazioni supplementari
1	33,5 x 55 x 3
2	13 P. 1,25 M
2	18,5 x 21 x 0,8 + 0,8
4	11,5 x 20 x 0,5
8	8 MA
8	8,5 x 19,5 x 0,8
4	10 MA x 90
4	10,5 x 15,5 x 0,8
10	13 P. 1,25 M x 183
10	8 MA x 12
1	6,5 x 19 x 1,8
92	6 MA
5	6,5 x 11 x 3
92	7 x 30 x 0,8 + 1
1	6 MA x 17
1	7 MA



TAV. 12

 COMPLESSO : Motociclo  
 SOTTOCOMPLESSO: Telaio - Ruote - Freni

 GRUPPO : Telaio  
 SOTTOGRUPPO: Supp. a squadra - Paraf. e bracci post. - Cass. porta  
 utensili e cavalletto

N. Figura	SIMBOLO		DENOMINAZIONE	Quantità	Indicazioni
	N. Disegno	N. D'ord.			
10	★ T 16598	● 11464025	Cuscino sul parafango posteriore	1	
11	T 16595	● 11475000	Porta targa	1	
12	T 5510	● 92701330	Dado per bussola centrale perno del forcellone oscillante	1	
13	T 5509	● 95100949	Rosetta per bussola centrale perno del forcellone oscillante	1	33,8 x 44 x 11
14	T 5760 bis	● 11547100	Bussola centrale per perno forcellone oscillante completo di boccola	1	
15	T 5508	● 91111960	Boccola per bussola centrale del forcellone oscillante	2	
16	T 5761	● 11547200	Rocchetto di spessore per bussola centrale	1	
17	T 8025 bis	● 92700134	Dado per tirante fissaggio bracci e motore alle piastre	2	13,8 x 13,8 x 11
18	T 8026	● 95100479	Rosetta per tirante fissaggio bracci e motore alle piastre	2	18,8 x 41,2 x 11
19	T 2078	● 92700113	Dado per bulloni fissaggio bracci e piastra porta accumulatore	4	
20	T 2077 bis	● 95100367	Rosetta per bulloni fissaggio bracci e piastra porta accumulatore	4	11,5 x 30 x 11
21	DN 8	● 92701087	Dado per fissaggio colonnetta molla cavalletto sostegno moto e per bulloni fissaggio parafango alle piastre del supporto	3	8 MA
22	RE 8	● 95120085	Rosetta per bulloni fissaggio parafango alle piastre	2	9,5 x 14,2 x 11
23	11702	● 11486300	Braccio fissaggio silenziatore al telaio	1	
24	T 9047	● 98110020	Bullone fissaggio braccio sostegno silenziatore	1	10 MA x 20
24bis	RE 10	● 95120105	Rosetta elastica per bullone fissaggio braccio silenziatore	1	10,5 x 14,2 x 11
25	T 5796	● 98111031	Bullone per fissaggio bracci e piastra porta accumulatore al supporto	4	
26	11652 S	● 11415100	Braccio fisso posteriore sinistro	1	
27	11652 D	● 11415000	Braccio fisso posteriore destro	1	
28	T 5819	● 96513185	Tirante per fissaggio motore e bracci posteriori al supporto	1	13,8 x 13,8 x 11
29	T 136	● 98024312	Bullone per fissaggio parte anteriore carterino copricatena per fissaggio cassetta porta utensili	13	6 MA x 11
30	M 136 bis	● 95100137	Rosetta per bullone fissaggio carterino (parte anteriore)	1	6,8 x 13,2 x 11
31	DN 6	● 92602206	Dado per bullone fissaggio carterino (parte posteriore) per fissaggio cassette porta utensili, per bulloni fissaggio cuscino al parafango e porta targa	22	6 MA
32	RE 6	● 95120065	Rosetta elastica per bullone fissaggio carterino copricatena (parte posteriore) per bulloni fissaggio cassette porta utensili ai cavallotti del parafango	5	6,8 x 11 x 11
33	T 9158	● 95100155	Rosetta per bullone fissaggio carterino copricatena (parte posteriore) per bulloni fissaggio cassetta porta utensili, cuscino e porta targa	22	7 x 20 x 11
34	M 140	● 98106017	Bullone fissaggio carterino copricatena (parte posteriore) e per fissaggio squadre e cassette porta utensili ai cavallotti del parafango	5	6 MA x 11
35	T 05811	● 11473000	Carterino copricatena	1	
36	T 5753	● 11705300	Piastra porta accumulatore	1	
37	T 5813 ter	● 08434000	Molla per cavalletto sostegno moto	1	
38	10104	● 11433200	Bullone a colonnetta sul cavalletto e sul supporto a squadra del motore	2	
39	T 292 bis	● 92751110	Dado per bulloni attacco cavalletto al telaio	2	
40	T 5813 bis	● 99105141	Bullone per attacco cavalletto al telaio	2	
41	T 5891	● 11430300	Cavalletto sostegno moto	1	
42	DN 7	● 92700073	Dado fissaggio respingenti tenuta contromolle	4	7 MA
43	T 5519	● 11554400	Bussola di guida respingenti tenuta contromolle	2	
44	T 5767	● 94321321	Contromolla per respingenti	2	
45	T 5764	● 08554300	Respingente tenuta contromolla	2	

(segue)



TAV. 12

COMPLESSO : Motociclo  
 SOTTOCOMPLESSO: Telaio - Ruote - Freni

GRUPPO : Telaio  
 SOTTOGRUPPO: Supp. a squadra - Paraf. e bracci post. - Cass. per  
 utensili e cavall.

N. Figura	SIMBOLO		DENOMINAZIONE	Quantità	Indicazioni tecniche
	N. Disegno	N. D'ord.			
46	M 145 ter	*95101231	Rosetta per bulloni fissaggio parafango alle piastre	2	8,25 x 17 x 13
47	T 2138	*98108020	Bullone fissaggio parafango alle piastre	2	8 MA x 80
48	11762	*11437000	Parafango posteriore	1	
49	T 05802	*11476000	Cassetta porta utensili	2	
50	11653	*11478200	Squadretta sinistra di sostegno cassetta di puntalino porta pompa	1	
51	T 5800	*11478100	Squadretta sinistra di sostegno cassetta completa di puntalino porta pompa	1	
52	T 134	*98106009	Bullone fissaggio cuscino al parafango	4	6 MA x 9
53	T 16596	*98106011	Bullone fissaggio porta targa - parte inferiore	1	6 MA x 10,3
54	T 8091	*92700055	Dado per vite fissaggio porta targa - parte superiore	2	5 MA
55	T 5153	*98345006	Vite fissaggio porta targa - parte superiore	2	5 MA x 6
56	T 16597	*16743000	Gommino sul parafango passaggio filo fanalino	2	
57	◆ T 16443	*11466525	Porta pacchi	1	



Indicazioni suppletive

8 MA

9,5 x 17 x 1,5

6 MA

9,1 x 18 x 1

8 MB x 12,5

9 MB x 28,5

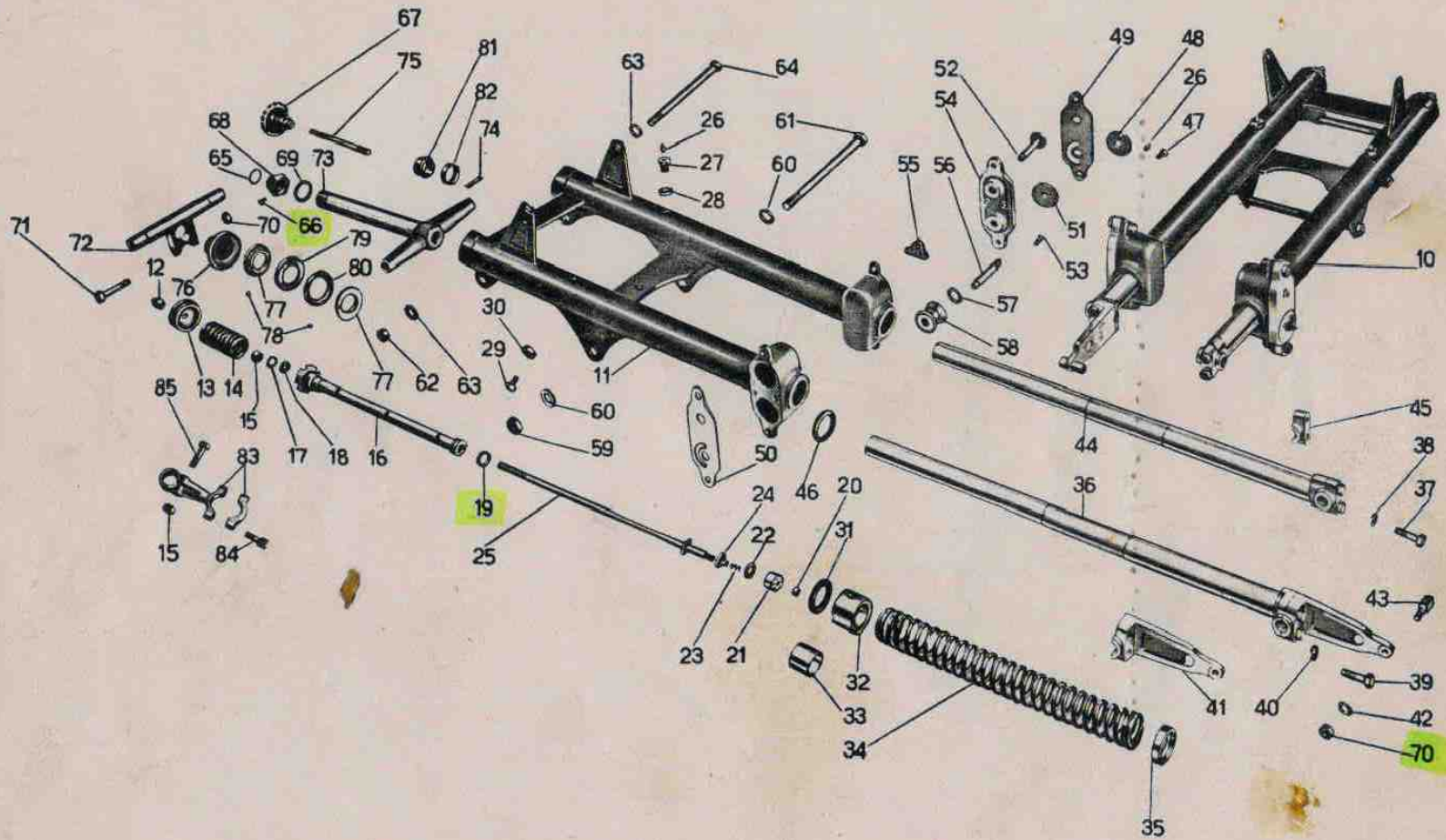
9,5 x 14,5 x 2,5

11 x 1 M x 28

11,5 x 15,5 x 2

10,25 x 19 x 2

7 MA x 7





N. Figura	SIMBOLO		DENOMINAZIONE	Quantità	Indicazioni speciali
	N. Disegno	N. D'ord.			
10	11010/11020	*11490200	Forcella anteriore completa	1	
11	11010	*11490300	Corpo forcella	1	
12	T 16270	*92781080	Dado sul tappo per asta porta pistone ammortizzatori	2	
13	T 16269	*16504500	Tappo per foderi forcella	2	
14	11042	*11526800	Molla supplementare sull'asta porta pistone ammortizzatori	2	
15	DN 8	*92701087	Dado per asta porta pistone ammortizzatori e per bulloni serraggio morsetti alla testa di sterzo	4	8 MA
16	T 16254 bis	*16535100	Ghiera superiore per bracci completi di corpo ammortizzatori	2	
17	M 2023	*95100275	Rosetta per ghiera superiore dei bracci	2	9,5 x 17 x 13
18	T 16258	*90716072	Guarnizione per ghiera superiore dei bracci	2	
19	T 16259	*90716138	Segmento per corpo ammortizzatori	2	
20	DN 6	*92602206	Dado fissaggio pistone per ammortizzatori	2	6 MA
21	11038	*11533200	Pistone per ammortizzatori forcella	2	
22	T 16263	*95100263	Rosetta per valvola ammortizzatori forcella	2	9,1 x 18 x 1
23	M 67	*94321140	Molla per valvola ammortizzatori forcella	2	
24	T 16262 bis	*16534500	Guida per valvola ammortizzatori forcella	2	
25	11035	*11534800	Asta porta pistone per ammortizzatori forcella	2	
26	T 0238	*94020060	Ingrassatore per bulloni di tenuta guida e per scatole di regolazione	6	
27	T 16249	*11504800	Bullone di tenuta guida e porta ingrassatori	2	
28	T 16247	*11504900	Rosetta per bulloni porta ingrassatori	2	
29	T 16250	*98108012	Bullone laterale fissaggio guide	4	8 MB x 12,8
30	T 16248	*11505000	Rosetta per bulloni laterali fissaggio guide	4	
31	T 16251	*90114265	Anello di ferozo sulle guide	2	
32	T 16244	*16505500	Guida superiore per bracci completi di boccole	2	
33	T 16246	*91112525	Boccola per guida superiore bracci	2	
34	11025	*94321382	Molla per forcella	2	
35	11024	*11506100	Anello porta molla sui bracci	2	
36	11020/11021 B/bis	*11522500	Braccio destro porta ruota	1	
37	T 16241	*98109028	Bullone per morsetto braccio porta ruota sinistro	2	9 MB x 28,8
38	RE 9	*95120095	Rosetta per bulloni morsetto braccio porta ruota sinistro	2	9,5 x 14,8 x 3,4
39	11022	*98111035	Bullone per morsetto braccio porta ruota destro	2	11 x 1 M x 48
40	11023	*95120115	Rosetta per bulloni morsetto braccio porta ruota destro	2	11,5 x 15,8 x 9
41	11021 B/bis	*11524800	Ganascia di ancoraggio, disco porta ceppi	1	
42	T 209 B	*95100311	Rosetta per nasello sulla ganascia	1	10,25 x 19 x 8
43	11026	*11623500	Nasello sulla ganascia inferiore destra per fermo disco porta ceppi	1	
44	T 16235/16238 B	*16522600	Braccio sinistro porta ruota	1	
45	T 16238 B	*16524600	Ganascia per morsetto braccio sinistro	1	
46	T 9260	*90713297	Anello feltro per scatole sulla forcella	4	
47	T 16231	*98107007	Bullone di fissaggio regolazione sulle scatole porta rulli	2	7 MA x 7
48	T 16230	*16508300	Rondella esterna di chiusura cava sulle piastre coperchio	2	
49	T 16229 S	*16508200	Piastra esterna per coperchio - sinistra	1	
50	T 16229 D	*16508100	Piastra esterna per coperchio - destra	1	
51	T 16228	*11508000	Rondella interna per regolazione rulli	2	

(segue)

N. Figura	SIMBOLO		DENOMINAZIONE	Quantità	Indicazioni suppletive
	N. Disegno	N. D'ord.			
52	T 16221	* 16507800	Perno per pattino di guida bracci forcella	2	
53	T 16232	* 98366011	Vite fissaggio coperchio per scatole porta rulli	4	8 MA × 15
54	T 16220	* 16507900	Coperchio per scatole porta rulli	2	
55	T 16225 bis	* 16507700	Pattino per guida bracci forcella	2	
56	T 16224	* 16507600	Perno ad eccentrico per rullo di guida bracci forcella	2	
57	T 16227	* 95100461	Rosetta di aggiustaggio per rullo del perno ad eccentrico	2	13,5 × 25 × 1,8
58	T 16226	* 16507500	Rullo per perno ad eccentrico di guida bracci forcella	2	2
59	12060	* 92701146	Dado per bullone fissaggio forcella alla base dello sterzo	1	14 P. 1 M
60	11046	* 95100513	Rosetta per bullone fissaggio alla base dello sterzo	2	14,25 × 26 × 2
61	11045	* 98114207	Bullone fissaggio forcella alla base dello sterzo	1	14 P. 1 M × 207
62	T 2113	* 95950160	Dado per bullone fissaggio forcella alla testa dello sterzo	1	12 P. 1 M
63	M 8018 ter	* 95101430	Rosetta per bullone fissaggio forcella alla testa dello sterzo	2	12,5 × 22 × 1,5
64	11047	* 98112191	Bullone fissaggio forcella alla testa dello sterzo	1	12 P. 1 M × 191
65	TA 316 bis	* 90353025	Molla per grano del dado serraggio sterzo	1	
66	TA 320	* 25516300	Grano sul dado serraggio sterzo	1	
67	T 8302	* 25516000	Pomolo comando frenasterzo	1	
68	T 16306	* 16513300	Dado serraggio sterzo e guida pomolo sterzo	1	
69	T 2091	* 95100837	Rosetta per dado serraggio testa di sterzo	1	25,5 × 35 × 2
70	T 71 bis	* 92602210	Dado per bullone serraggio testa di sterzo e per fissaggio nasello sulla ganascia	2	10 MA
71	T 2086 bis	* 98110049	Bullone per serraggio testa di sterzo	1	10 MA × 49,5
72	11058	* 11512500	Testa dello sterzo	1	
73	11055	* 11510200	Base dello sterzo con canotto	1	
74	T 16305	* 91711410 *	Chiavella per frenosterzo	1	
75	T 8301	* 11516100	Tirante per frenasterzo	1	
76	T 16300	* 16515000	Porta calotta per testa di sterzo	1	
77	T 2089	* 11515000	Calotta dello sterzo con gola esterna	2	
78	T 220	* 92295706	Sfera per calotte	36	1/4"
79	T 2088	* 11515100	Calotta dello sterzo con gola interna (superiore)	1	
80	T 16295	* 16515200	Calotta dello sterzo con gola interna (inferiore)	1	
81	T 16303	* 16516400	Anello di attrito per frenasterzo	1	
82	T 16304	* 16516500	Anello scorrevole di pressione per frenasterzo	1	
83	T 2672	* 11500200	Morsetto attacco manubrio alla testa di sterzo	2	
84	T 02094 bis	* 11500700	Bullone fissaggio cappello del morsetto attacco manubrio	4	
85	T 011 ter	* 98108037	Bullone serraggio morsetto alla testa di sterzo	2	8 MA × 32,5





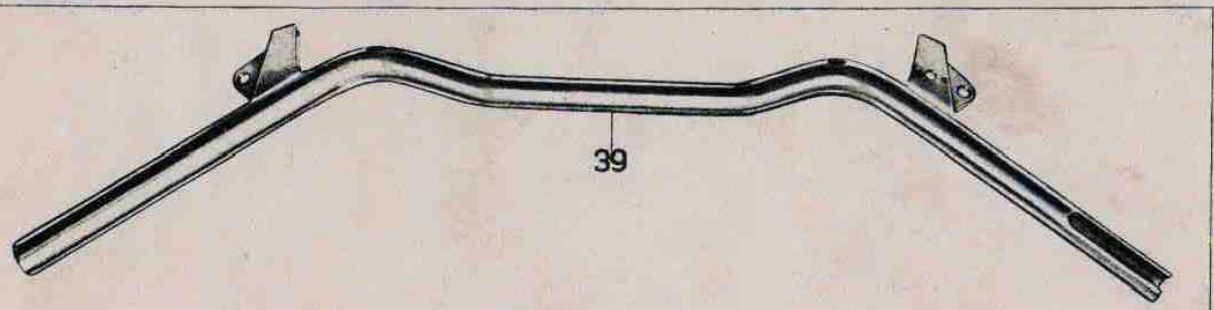
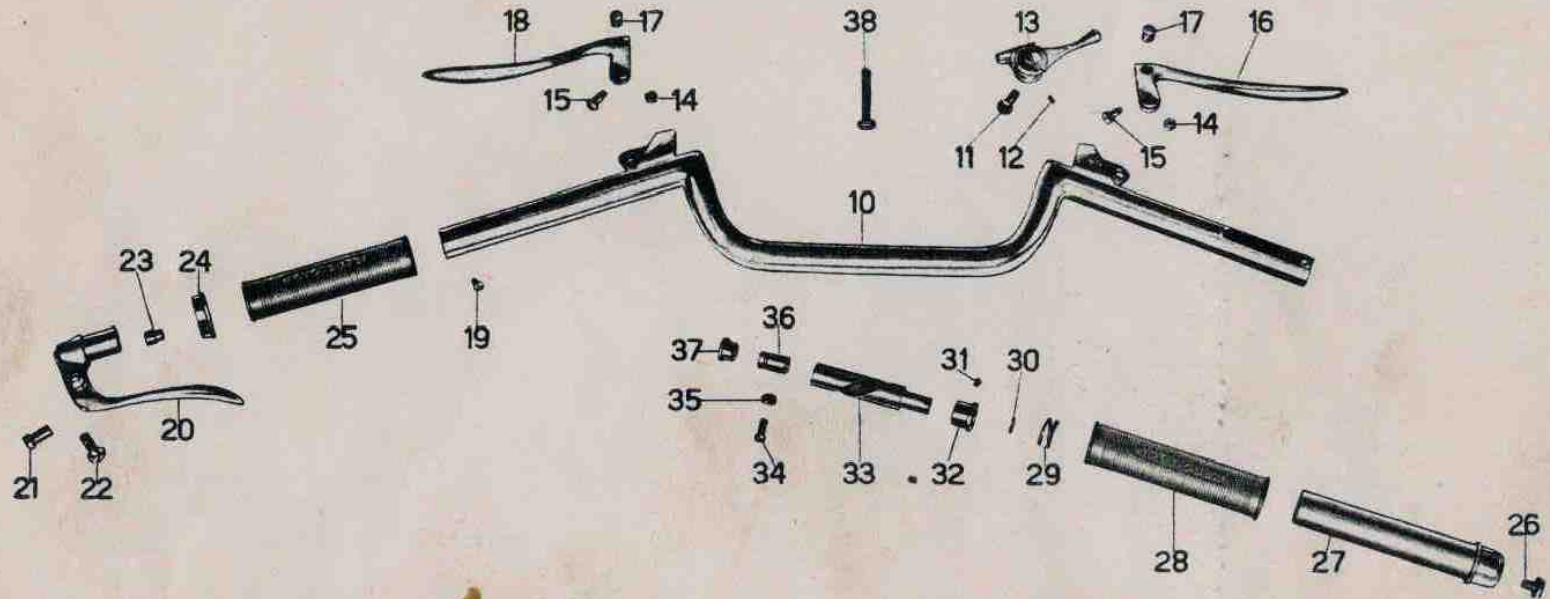
Quantità Indicazioni suppletive

7 MA X 17

6 MB

5 X 0,85 M X 9,5

4 MA X 3,5



TAV. 14

COMPLESSO : Motociclo

GRUPPO : Sospensioni e sterzo

SOTTOCOMPLESSO: Telaio - Ruote - Freni

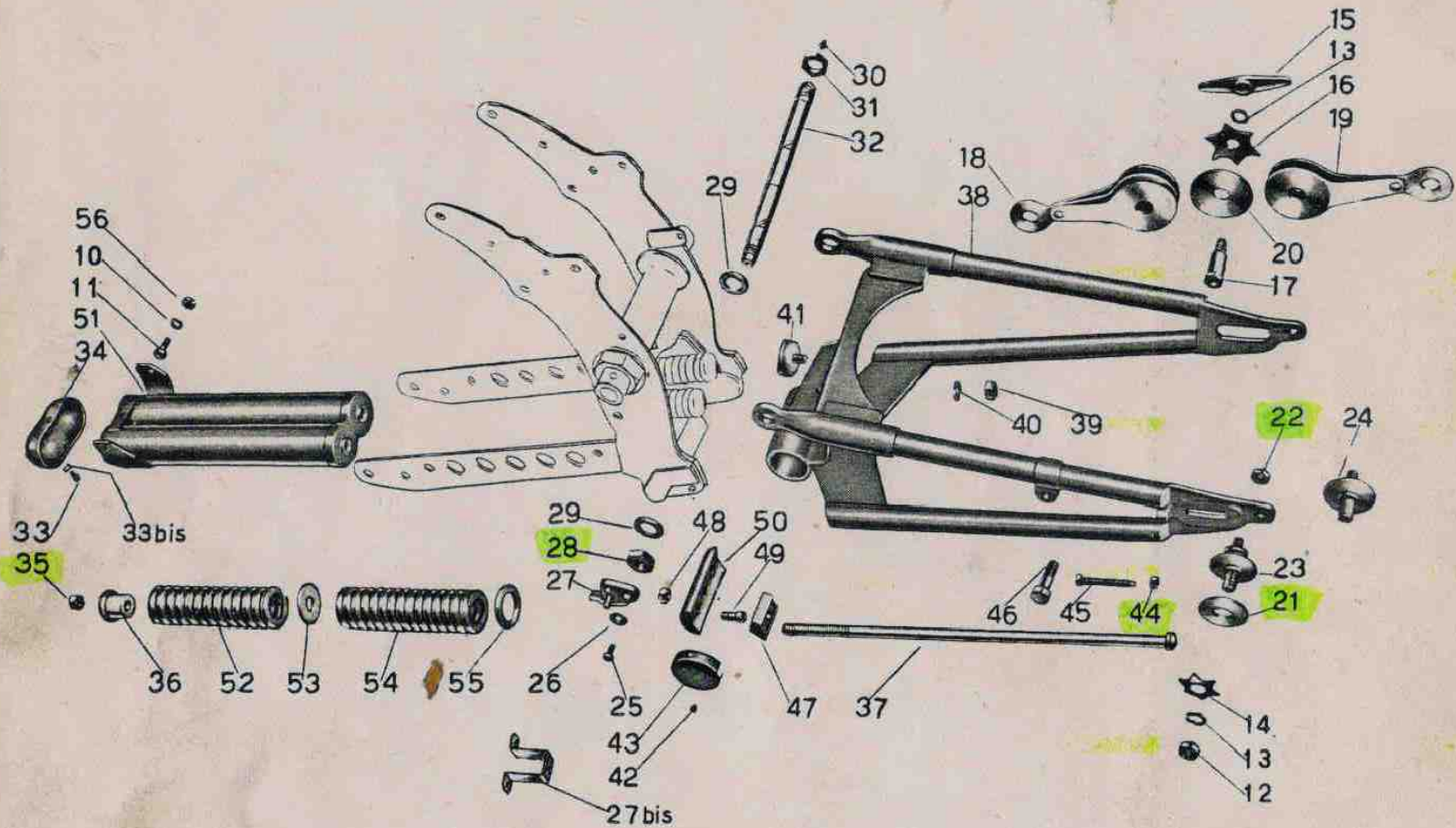
SOTTOGRUPPO: Manubrio e leve di comando

N. Figura	SIMBOLO		DENOMINAZIONE	Quantità	Indicazioni supplementari
	N. Disegno	N. D'ord.			
10	★ 11750	11600225	Manubrio	1	
11	T 30109	98107016	Bullone fissaggio leva comando carburatore	1	7 MA × 17
12	T 2676	95510307	Grano di fermo leva comando carburatore	2	
13	36413	36118000	Leva di comando aria carburatore sul manubrio	1	
14	T 8550 bis	92701065	Dado per vite fissaggio leve freno anteriore e frizione al manubrio	2	6 MB
15	T 8550	08629200	Vite fissaggio leva freno anteriore e frizione al manubrio	2	
16	11692	11629100	Leva comando freno anteriore	1	
17	T 8549	95716642	Capocorda per leve comando freno anteriore e frizione	2	
18	11693	11094000	Leva comando frizione	1	
19	T 9292	98385004	Vite di fermo leva alzavalvola sul manubrio	1	5 × 0,85 M × 9
20	11753	11800500	Leva alzavalvola completa	1	
21	T 158 bis	25804400	Dado per bulloncino fissaggio leva alzavalvola	1	
22	T 158	25805000	Bulloncino fissaggio leva alzavalvola	1	
23	T 157 bis	25804100	Bussola per leva rovesciata alzavalvola sul manubrio	1	
24	11755	11604800	Cappelletto sul manubrio per manopola sinistra	1	
25	11751	11603000	Manopola sinistra sul manubrio	1	
26	T 8176	98390609	Bullone fissaggio comando a manopola al manubrio	1	
27	T 2687	38603800	Corpo girevole sul manubrio per comando a manopola	1	
28	39515	38603500	Manopola destra per corpo girevole sul manubrio	1	
29	T 8175	94322210	Molla di pressione per comando a manopola	1	
30	T 8174	90353013	Molla di fermo corpo interno per comando a manopola	1	
31	T 8173 bis	98304002	Vite per bussola fissa del comando a manopola	1	4 MA × 3,5
32	T 2694	38604200	Bussola fissa sul manubrio per comando a manopola	1	
33	T 2690	38604300	Corpo interno per comando a manopola	1	
34	T 2692	38604500	Perno di guida per comando a manopola	1	
35	T 8171 bis	38604600	Rosetta per perno di guida comando a manopola	1	
36	T 2691	11604400	Blocchetto scorrevole tirafilo per comando a manopola	1	
37	T 2693	32604750	Tappo di tenuta guaina comando a manopola	1	
38	TA 236	93302106	Fascetta corta fissaggio cavi	2	
39	◆ 11752	11600200	Manubrio	1	





Quantità	Indicazioni suppletive
2	8,5 × 13,5 × 2,5
2	8 MA × 22
4	
6	
4	
2	
2	
2	
2	
2	
8	10 P. 1,25 M
4	
4	
2	
2	
1	6 MA × 12
1	6,5 × 49 × 2
1	
1	
2	6 MA × 9
2	6,5 × 11 × 2
1	
2	
2	
2	
2	
1	
2	10 × 1,25 M
2	10,5 × 15,5 × 2,5
2	
4	4 MA × 4,5
2	
2	7 MA
2	
1	
2	
1	8 MA
1	8 MA × 18



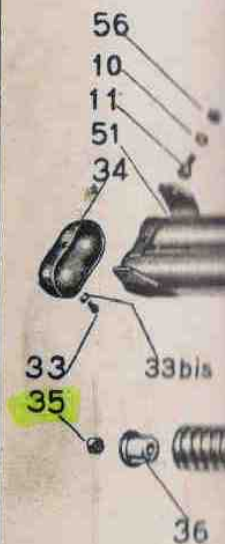
TAV. 15

COMPLESSO : Motociclo  
 SOTTOCOMPLESSO: Telaio - Ruote - Freni

GRUPPO : Sospensioni e sterzo  
 SOTTOGRUPPO: Forcellone oscillante - Sospensione elastica post.  
 - Ammortizzatori posteriori

N. Figura	SIMBOLO		DENOMINAZIONE	Quantità	Indicazioni suppletive
	N. Disegno	N. D'ord.			
10	RE 8	95120085	Rosetta per bulloni fiss. tubo porta molle al supporto	2	8,5 × 13,5 × 2,5 8 MA × 22
11	T 58	98108023	Bullone fiss. tubo porta molle al supporto	2	
12	T 5304	92732127	Dado con tacche per perni fissaggio ammortizzatori posteriori	4	
13	T 5312	95188132	Rosetta con tacche per perni fissaggio ammortizzatori posteriori	6	
14	T 5308	11564200	Molla a stella piccola per ammortizzatori posteriori	4	
15	T 14095	36564800	Galletto di regolaggio ammortizzatori posteriori	2	
16	T 5307	36564700	Molla a stella grande per ammortizzatori posteriori	2	
17	T 13116	11564500	Perno centrale per ammortizzatori posteriori	2	
18	T 16506	16561200	Braccio triplo ammortizzatori posteriori	2	
19	T 16507 bis	16561300	Braccio doppio ammortizzatori posteriori	2	
20	T 16504	90714172	Disco grande per ammortizzatori posteriori	8	
21	T 5311	90714173	Disco piccolo per ammortizzatori posteriori	4	
22	T 5560 bis	92701103	Dado per perni fissaggio ammortizzatori posteriori	4	10 P. 1,25 M
23	T 5559	11565000	Perno inferiore sul forcellone oscillante per attacco ammortizzatori	2	
24	T 11657	11564000	Perno superiore sui bracci per attacco ammortizzatori posteriori	2	
25	T 136	98024312	Bullone fissaggio snodo per tiranti freno	1	6 MA × 12
26	T 5087	95101123	Rosetta per bullone fissaggio snodo tiranti freno	1	6,5 × 19 × 2
27	T 11734	11673001	Bilanciere per tiranti freno posteriore e comando interruttore d'arresto	1	
27bis	T 11736	11742900	Cavallo sul telaio attacco interruttore d'arresto	1	
28	T 5140	92751160	Dado piccolo per perno forcellone oscillante	1	
29	T 5513	95100689	Rosetta di bronzo per perno del forcellone oscillante	2	
30	T 0238	94020060	Ingrassatore per perno del forcellone oscillante	1	
31	T 5512	92750210	Dado grande per perno del forcellone oscillante	1	
32	T 5763	11547000	Perno del forcellone oscillante	1	
33	T 134	98106009	Bullone fissaggio coperchio del tubo porta molle	2	6 MA × 9
33bis	RE 6	95120065	Rosetta elastica per bulloni fissaggio tubo porta molle	2	6,5 × 11 × 2
34	T 16053	16552800	Coperchio per tubo porta molle	1	
35	T 2078	92700113	Dado per tiranti pacco molle	2	
36	T 5781	08553400	Dado a manicotto per tenuta molle	2	
37	T 16052	16553200	Tirante per pacco molle	2	
38	T 5788	11540200	Forcellone oscillante	1	
39	T 5560	92701104	Dado fissaggio spessore appoggio contromolle alle piastre	2	10 × 1,25 M
40	RE 10	95120105	Rosetta elastica per dado fissaggio spessore appoggio contromolle alla piastra	2	10,5 × 15,5 × 2,5
41	T 5772	08554500	Spessore appoggio contromolle (completo)	2	
42	T 10069 bis	98344004	Vite fissaggio coperchio per scatola snodi	4	4 MA × 4,5
43	T 5812	08553900	Coperchietto per scatola snodi	2	
44	M 70 bis	92700072	Dado per vite tendicatena	2	7 MA
45	T 5080	11336300	Vite tendicatena sul forcellone	2	
46	T 68	11636500	Bullone di fermo disco portaceppi ruota posteriore	1	
47	T 5542	08553700	Snodo maschio dei tiranti	2	
48	DN 8	92701087	Dado per vite fissaggio snodo femmina al forcellone oscillante	1	8 MA
49	T 5544	98308018	Vite fissaggio snodo femmina al forcellone oscillante	1	8 MA × 18

(segue)





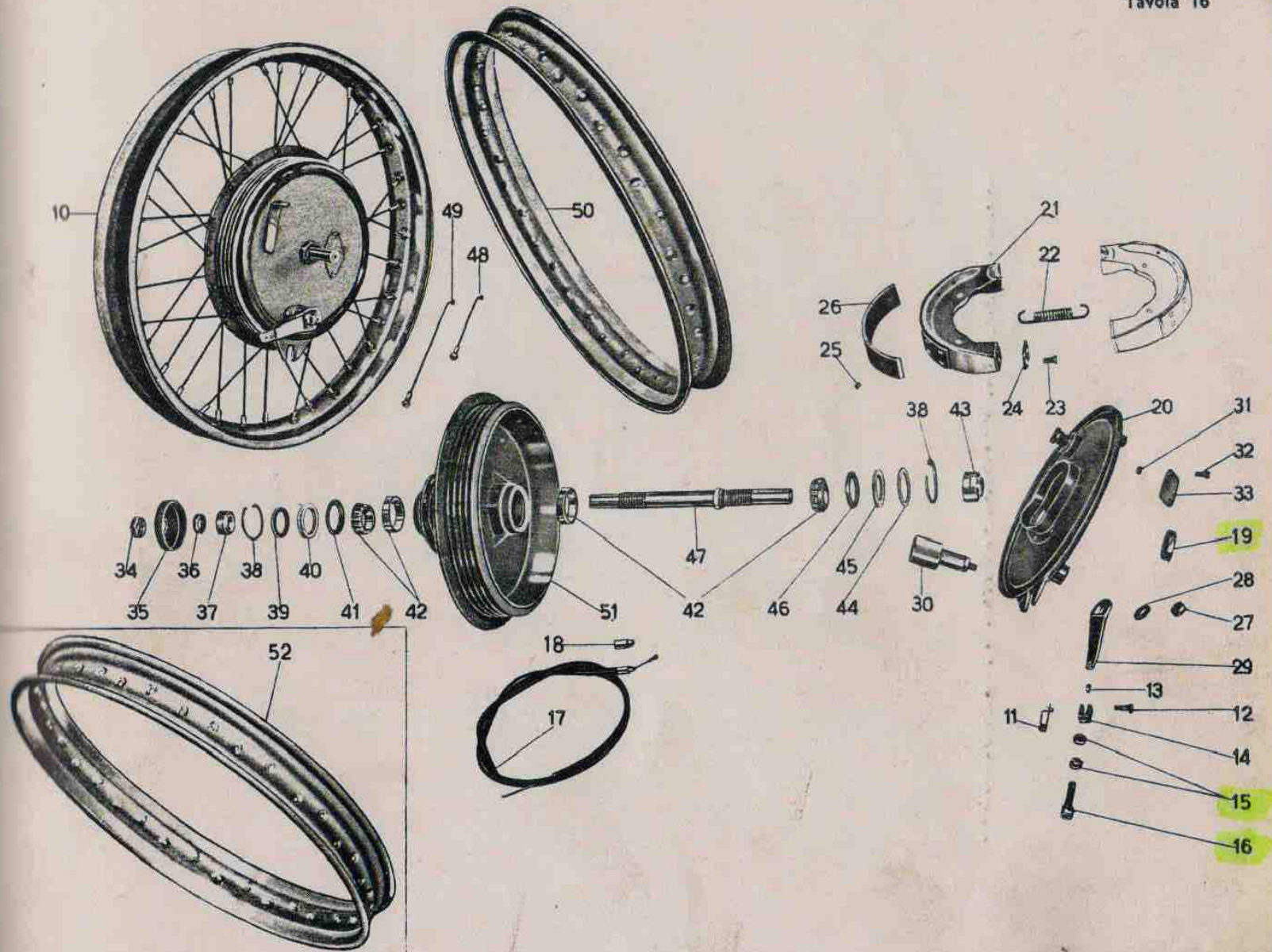
TAV. 15

COMPLESSO : Motociclo  
 SOTTOCOMPLESSO: Telaio - Ruote - Freni

GRUPPO : Sospensioni e sterzo  
 SOTTOGRUPPO: Forcellone oscillante - Sospensione elastica post.  
 - Ammortizzatori posteriori

N. Figura	SIMBOLO		DENOMINAZIONE	Quantità	Indicazioni speciali
	N. Disegno	N. D'ord.			
50	T 9086	09553800	Snodo femmina dei tiranti	1	
51	11647	11552400	Custodia porta molle	1	
52	11105	94321450	Molla per sospensione posteriore (12 spire)	2	
53	T 5780	90114130	Rosetta di ferodo per spessore tra le molle	2	
54	T 5776	94321451	Molla per sospensione posteriore (14 spire)	2	
55	T 5779	90114252	Rosetta di ferodo per spessore fra tubo e molla	2	
56	DK 8	92751081	Dado per bulloni fissaggio tubo porta molle	2	8 MA





Descrizione	Indicazione quantità
7 MM	
17x1,8	
8 MM x 1,8	
8 MM	
8,5 x 1,8 x 1,8	
8x0,8x1,8	
8,5x0,8x1,8 x 1,8	
17x1,8	
17x1,8	
34,5 x 35,75 x 1	
17 x 30 x 1,8	
(819-01/04/8010)	
30,5 x 35,75 x 1	

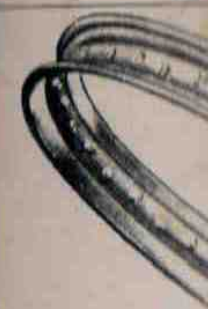


N. Figura	SIMBOLO		DENOMINAZIONE	Quantità	Indicazioni supplementari
	N. Disegno	N. D'ord.			
10	{ ★ 11160/11158 ◆ 11160/0146	{ * 11610225 / 11610200	Ruota anteriore completa	1	
11	T 189	* 25625900	Spilla a molla per spina fissaggio forcellino alla leva freno anteriore	1	
12	M 64	* 95780249	Spina per fissaggio forcellino alla leva freno anteriore	1	
13	M 68 N	* 95715228	Capocorda per cavo sul forcellino e leva freno anteriore	2	
14	M 68	* 25625800	Forcellino sulla leva freno anteriore	1	
15	M 70 bis	* 92700072	Dado per bullone tendifilo freno anteriore	2	7 MA
16	M 70	* 95790127	Bullone tendifilo anteriore	1	
17	11722/11724	* 11625400	Trasmissione comando freno anteriore completa	1	
18	T 5870	* 95720235	Coprifilo per guaina freno anteriore	2	
19	11170	* 92701175	Dado serraggio disco porta ceppi freno anteriore	1	17 P. 1 M
20	11178 bis	* 11620200	Disco porta ceppi per freno anteriore	1	
21	11184 bis	* 11620500	Ceppo freno anteriore completo di nastro ferodo e piastrina	2	
22	11191	* 11622100	Molla per ceppi freno anteriore	2	
23	T 63 ter	* 98386014	Vite fissaggio piastrine sui ceppi freno anteriore	4	6 MA X 15
24	11186	* 11622400	Piastrina sui ceppi freno anteriore	2	
25	T 255 bis	* 91856409	Ribattino fissaggio nastro ferodo ai ceppi	16	
26	11185 ter	* 11622000	Nastro ferodo per ceppi freno	2	
27	DN 8	* 92701087	Dado fissaggio leva e camma al disco porta ceppi	1	8 MA
28	T 64 bis	* 95100247	Rosetta per dado fissaggio leva e camma al disco porta ceppi	1	8,5 X 19 X 2
29	11193	* 11625000	Leva per camma freno anteriore	1	
30	11192	* 11622500	Camma per ceppi freno anteriore	1	
31	T 8091	* 92700055	Dado per vite fissaggio piastrina di chiusura foro conta Km.	2	5 P. 0,85 M
32	T 8090	* 98345012	Vite fissaggio piastrina di chiusura foro conta Km.	2	5 P. 0,85 M X 12
33	T 8092	* 25623100	Piastrina di chiusura foro conta Km.	1	
34	11172	* 92700173	Dado serraggio coperchio copripolvere al mozzo anteriore	1	17 P. 1 M
35	11171	* 11614300	Coperchio copripolvere per mozzo anteriore	1	
36	11177	* 92701171	Controdado per dado registro cuscinetto mozzo anteriore	1	17 P. 1 M
37	11176	* 92760170	Dado registro cuscinetto mozzo anteriore	1	
38	T 2169	* 90352042	Molla di tenuta rosetta premistoppa mozzo anteriore	2	
39	T 2166	* 95100855	Rosetta copripolvere per mozzo anteriore	1	26,5 X 39,75 X 1
40	T 2167	* 90713262	Anello feltro per mozzo ruota anteriore	1	
41	T 2168	* 95190275	Rosetta premistoppa per mozzo ruota anteriore	1	
42	T 2172	* 92249216	Cuscinetto a rulli conici per mozzo anteriore	2	{ 17 X 40 X 12 { (Riv 01/02/5010)
43	11169	* 11614900	Dado serraggio cuscinetto al mozzo (lato tamburo)	1	
44	11175	* 95100923	Rosetta copripolvere per mozzo anteriore (lato tamburo)	1	30,5 X 39,75 X 1
45	11174	* 90713295	Anello feltro per mozzo ruota anteriore (lato tamburo)	1	
46	11173	* 95190315	Rosetta premistoppa per mozzo ruota anteriore (lato tamburo)	1	
47	11168	* 11614100	Perno per mozzo ruota anteriore	1	
48	11159/149	* 11611500	Raggio corto per ruota anteriore completo di nipplo	18	
49	T 0147/149	* 11611800	Raggio lungo per ruota anteriore completo di nipplo	18	
50	★ 11158	* 11610825	Cerchio per ruota anteriore	1	
51	11160	* 11613000	Corpo mozzo anteriore	1	
52	◆ T 0146	* 11610800	Cerchio per ruota anteriore	1	

10

34

35





*tr. esterno*

re e comando

Indicazioni suppletive

2 x 22

8,25 x 14 x 0,8

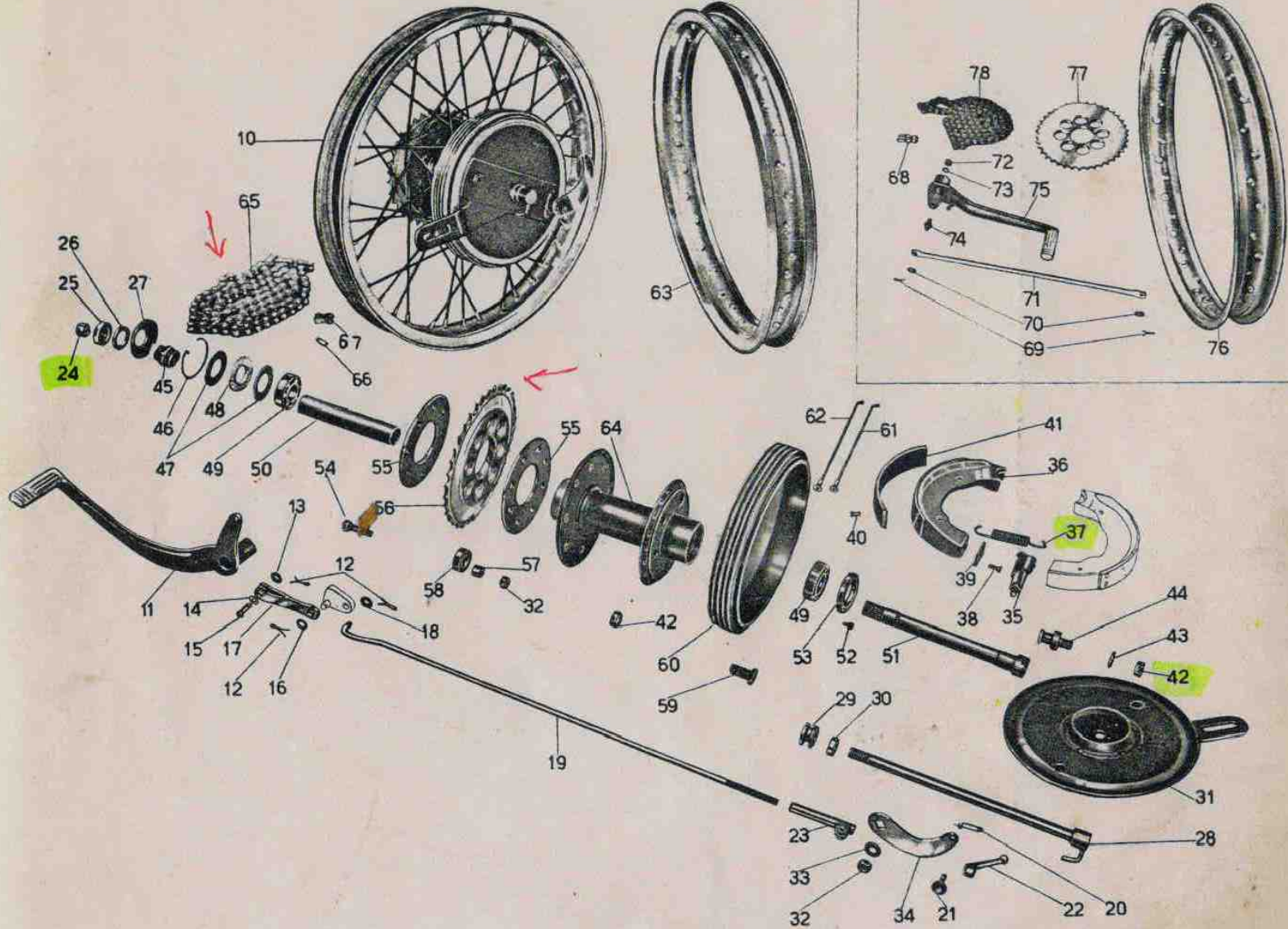
7,5 x 13 x 1,5

B MA  
8,5 x 19 x 2

6 MA x 15

12 P. 1 M  
12,5 x 22 x 1,5

20 x 47 x 14  
(Riv. I.A.) -





TAV. 17

COMPLESSO : Motociclo

GRUPPO : Ruote

SOTTOCOMPLESSO: Telaio - Ruote - Freni

SOTTOGRUPPO: Ruota - Mozzo - Freno posteriore e comando

N. Figura	SIMBOLO		DENOMINAZIONE	Quantità	Indicazioni suppletive
	N. Disegno	N. D'ord.			
10	{ * 11680/11198 ◆ 11680/8097	{ *11630200 ◆11630201 }	Ruota posteriore completa	1	
11	* 11670	*11677025	Leva a pedale del freno posteriore	1	
12	* M 160 bis	*95500222	Copiglia per tiranti del freno posteriore	3	2 x 22
13	* 36070 A	*95100130	Rosetta di tenuta tirante	1	
14	* T 8516	*95129110	Rosetta a molla di tenuta tirante	1	
15	* T 85	*95780265	Spina per unione pedale freno al tirante	1	
16	* 11675	*95100225	Rosetta sul perno dello snodo di tenuta tirante	1	8,25 x 14 x 0,8
17	* 11673	*11676025	Tirante per freno dal pedale allo snodo	1	
18	T 5146	*95100177	Rosetta di tenuta tirante freno dallo snodo alla ruota	1	7,5 x 13 x 1,5
19	T 5141	*11672000	Tirante per freno dallo snodo alla ruota	1	
20	T 189	*25625900	Spillo di fermo spina zigrinata fissaggio leva camma al forcellino tirante freno posteriore	1	
21	T 82 bis	*95780364	Spina zigrinata fissaggio leva camma al tirante freno posteriore	1	
22	T 5283	*11671700	Manettino per regolaggio tirante freno posteriore	1	
23	T 82	*11676100	Forcellino con guida per tirante freno posteriore	1	
24	T 292 bis	*92751110	Dado per perno sfilante ruota posteriore	1	
25	T 52 bis	*11633500	Rosetta per perno sfilante parte ingranaggio catena	1	
26	T 8116	*95100811	Anello di tenuta copripolvere mozzo posteriore	1	
27	T 8563	*95190245	Coperchio copripolvere per mozzo posteriore	1	
28	T 8126	*07633300	Perno sfilante per mozzo ruota posteriore	1	
29	T 8124	*11634100	Rocchetto di spessore sul perno sfilante ruota posteriore	1	
30	T 49	*95100417	Anello per perno sfilante ruota posteriore	1	
31	11208	*11635200	Disco porta ceppi freno posteriore	1	
32	DN 8	*92701087	Dado per fissaggio leva e camma al disco porta ceppi e per bulloni tenuta ingranaggio e parastrappi	9	8 MA
33	T 64 bis	*95100247	Rosetta per dado fissaggio leva e camma al disco porta ceppi	1	8,5 x 19 x 2
34	T 5807	*08671475	Leva sulla camma comando freno posteriore	1	
35	11192	*11622500	Camma per freno posteriore	1	
36	11184 bis	*11620500	Ceppo freno posteriore completo di nastro ferodo e piastrina	2	
37	T 16135	*11638200	Molla per ceppi freno posteriore	2	
38	T 63 ter	*98386014	Vite fissaggio piastrine sui ceppi	4	6 MA x 15
39	11186	*11622400	Piastrina sui ceppi freno	2	
40	T 255 bis	*91856409	Ribattino fissaggio ferodo ai ceppi	16	
41	11185 ter	*11622000	Nastro ferodo per ceppi freno	2	
42	T 2113	*92701121	Dado fissaggio perno sul disco porta ceppi freno posteriore e fissaggio tamburo alla flangia	6	12 P. 1 M
43	M 8018 ter	*95101430	Rosetta per perno sul disco porta ceppi freno posteriore	1	12,5 x 22 x 1,5
44	11212 bis	*11636200	Perno sul disco porta ceppi freno posteriore	1	
45	T 8118	*11634300	Dado a manicotto fissaggio cuscinetto ruota posteriore	1	
46	T 8122	*90352051	Molla di tenuta rosetta premistoppa mozzo posteriore	1	
47	T 8121	*95100859	Rosetta premistoppa per mozzo posteriore	2	
48	T 8120	*90713264	Anello feltro per mozzo posteriore	1	
49	T 216	*92201220	Cuscinetto a sfere per mozzo posteriore	2	{ 20 x 47 x 14 { (Riv 1 A) :

(segue)



TAV. 17

COMPLESSO : Motociclo

GRUPPO : Ruote

SOTTOCOMPLESSO: Telaio - Ruote - Freni

SOTTOGRUPPO: Ruota - Mozzo - Freno posteriore e comando

N. Figura	SIMBOLO		DENOMINAZIONE	Quantità	Indicazioni suppletive
	N. Disegno	N. D'ord.			
50	T 8117	91182093	• Tubo di spessore per cuscinetto mozzo posteriore	1	
51	T 8115	08633375	• Perno forato per mozzo ruota posteriore	1	
52	T 41 ter	98306005	• Grano per anello fissaggio cuscinetto mozzo posteriore (parte tamburo)	1	
53	T 8119	11633700	• Anello fissaggio cuscinetto mozzo posteriore (parte tamburo)	1	6 MA X 6
54	M 13242	98108039	• Bullone per fissaggio ingranaggio catena e parastrappi	8	8 MA X 34
55	11682	11335200	• Disco tenuta parastrappi	2	
56	* T 8103/36	11333725	• Ingranaggio catena	1	36 denti
57	11684	11337400	• Bussolina per disco gomma parastrappi	8	
58	T 8114	93110135	• Disco gomma per parastrappi	8	
59	11202	98112026	• Bullone fissaggio tamburo alla flangia mozzo posteriore	5	12 P. 1 M X 26
60	11200	11633000	• Tamburo per freno posteriore	1	
61	T 16538/149	16631000	• Raggio sinistro per ruota posteriore completo di nipplo	20	
62	T 8098/149	11631300	• Raggio destro per ruota posteriore completo di nipplo	20	
63	* 11198	11630725	• Cerchio per ruota posteriore	1	
64	11680	11632200	• Mozzo posteriore	1	
65	* T 5810 ter	11332225	• Catena di trasmissione	1	
66		11333500	• Molletta per maglia di congiunzione	1	
67	T 221 A	11333100	• Maglia di congiunzione	1	
68	♦ T 221 B	11333400	• Maglia falsa di congiunzione	1	
69	♦ M 160 bis	95500222	• Copiglia per tirante dal pedale allo snodo	2	2 X 22
70	♦ T 5147	95101229	• Rosetta di tenuta tirante dal pedale allo snodo	2	8,25 X 15 X 1,5
71	♦ T 5808	08672000	• Tirante dal pedale allo snodo	1	
72	♦ DN 8	92701087	• Dado fissaggio perno alla leva a pedale comando freno posteriore	1	8 MA
73	♦ RE 8	95120085	• Rosetta elastica per dado fissaggio perno alla leva a pedale comando freno posteriore	1	8,5 X 13,5 X 2,5
74	♦ T 5568 bis	11678300	• Perno sul pedale del freno posteriore attacco tirante	1	
75	♦ T 8130	11677000	• Pedale comando freno posteriore	1	
76	♦ T 8097	08630775	• Cerchio per ruota anteriore	1	
77	♦ T 8103/39	11333700	• Ingranaggio catena per ruota posteriore	1	39 denti
78	♦ T 5810 bis	11332200	• Catena di trasmissione	1	

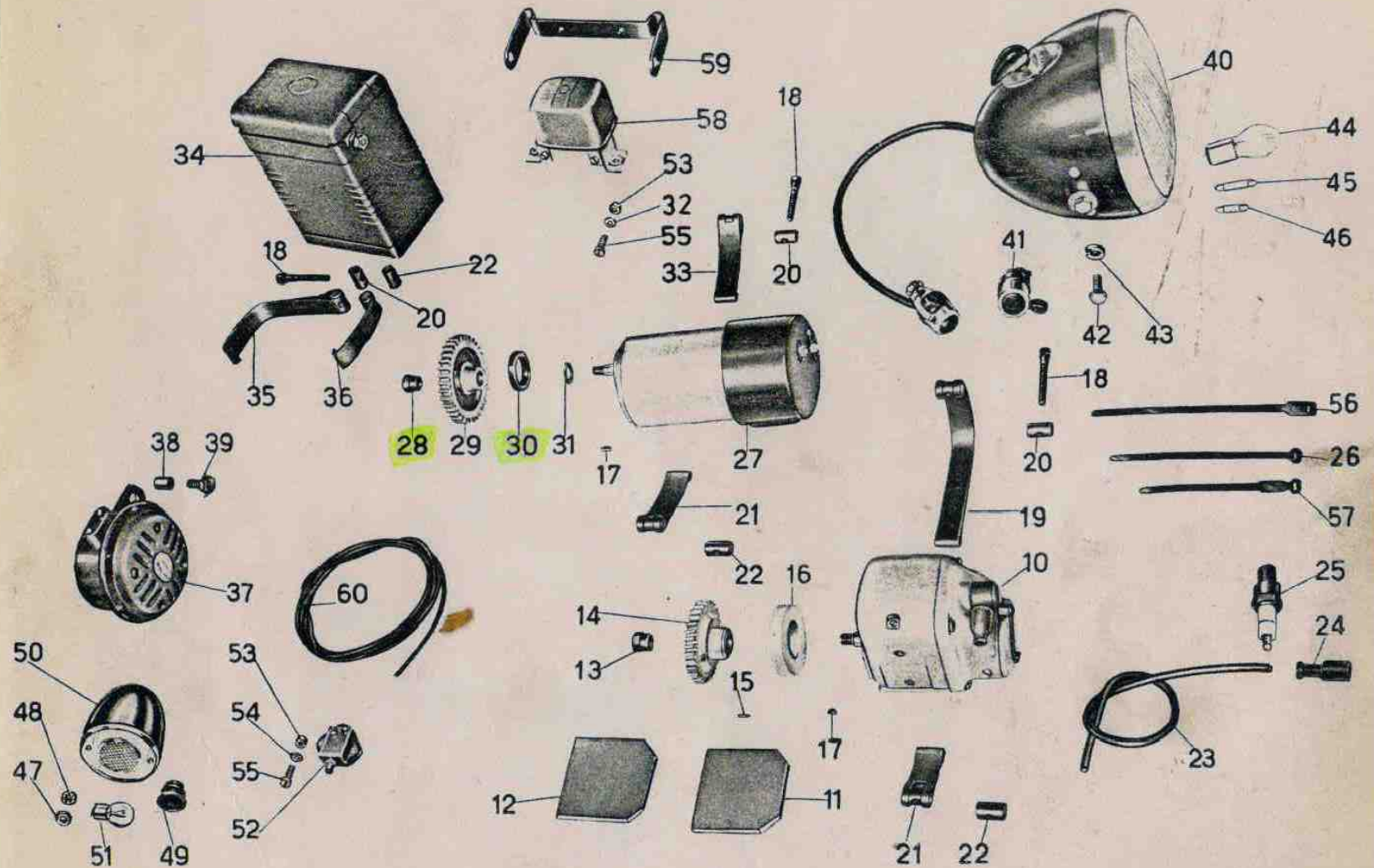




...nazione ed accessori  
 - Faro - Fanalino -

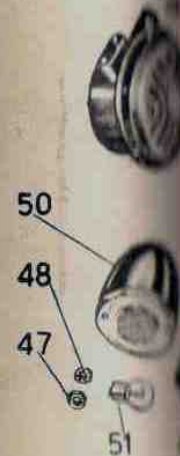
Tavola 18

Quantità	Indicazioni suppletive
1	Per i pezzi di ricambio vedere cat. Marelli
1	
1	
1	
2	
2	
3	Marelli
2	
3	
2	
1	
1	
1	
1	
2	5,3 x 9 x 1
1	
1	10 MA x 43
2	
2	8,5 x 13,5 x 2,5
1	
1	
2	
2	6,5 x 30 x 2



N. Figura	SIMBOLO		DENOMINAZIONE	Quantità	Indicazioni suppletive
	N. Disegno	N. D'ord.			
10	MCR 4 E	25713100	Magnete	1	Per i pezzi di ricambio vedere cat. Marelli
11	11561	11714200	Spessore inferiore tra magnete e basamento in alluminio	1	
12	11561/1	11714400	Spessore superiore tra magnete e basamento in fibra	1	
13	M 8534 bis	92750091	Dado per magnete	1	
14	11560	11714500	Ingranaggio per magnete	1	
15	M 8533 bis	25714600	Spina per ingranaggio magnete	2	
16	M 8534	90713292	Feltro per ingranaggio magnete	1	
17	90071-41	38701200	Chiavella per magnete e dinamo	2	Marelli
18	M 172	99105082	Bullone fissaggio fascetta magnete, dinamo e batteria	3	
19	11562	11713300	Fascetta per magnete con rullo non filettato	1	
20	M 2175	95716163	Rullo non filettato per fascetta magnete, dinamo e batteria	3	
21	M 8169	07700700	Fascetta fissaggio magnete e dinamo con rullo filettato	2	
22	M 2174	95716261	Rullo filettato per fascetta magnete, dinamo e batteria	3	
23	11563 bis	11717300	Filo per candela	1	
24	40530	38717400	Attacco rapido per filo candela	1	
25		32717000	Candela	1	
26	TA 237	93302110	Fascetta per fissaggio filo candela e cavi	3	
27	DN 36 C 60/6-2100 D	26700201	Dinamo (Marelli)	1	
28	M 2564	92751090	Dado per dinamo	1	
29	11565/1	11703100	Ingranaggio dinamo	1	
30	11566	90716251	Anello gomma di tenuta olio per dinamo	1	
31	MA 174 bis	90712120	Rosetta cuoio di tenuta olio per dinamo	1	
32	38164/2	95120053	Rosetta per viti fissaggio regolatore di tensione al cavalletto	2	5,3 x 9 x 1
33	M 8177	11700400	Fascetta fissaggio dinamo con rullo non filettato	1	
34		38704500	Batteria con capacità di Ah. 13,5 (6 Volt)	1	
35	T 5755	11704800	Fascetta con rullo non filettato per tenuta batteria	1	
36	T 5754	11705000	Fascetta con rullo filettato per tenuta batteria	1	
37	T 6 CA/RCN 1	11743700	Tromba elettrica (Marelli)	1	
38	11760	91181116	Bussola di spessore fissaggio tromba elettrica al telaio	1	
39	T 9132	98110043	Bullone fissaggio tromba elettrica al telaio	1	10 MA x 43
40		16740502	Faro anteriore	1	
41		11746001	Interruttore comando luce anabbagliante e tromba elettrica completo di fili	1	
42		32740700	Bullone per attacco bracci di supporto faro	2	
43	RE 8	95120085	Rosetta per bulloni fissaggio faro ai bracci di supporto faro	2	8,5 x 13,5 x 2,5
44	6 V 25/25 W	93450216	Lampada a due luci per faro anteriore	1	
45	6 V 5 W	93450313	Lampada città a siluro mm. 11,5 x 39	1	
46	6 V 1,5 W	93450311	Lampada spia mm. 8,2 x 31	1	
47		24742025	Dado fissaggio fanalino targa	1	
48	23546	95100143	Rosetta per fissaggio fanalino posteriore	1	6,5 x 30 x 2
49		24741325	Cappuccio in gomma per fanalino posteriore	1	

(segue)





COMPLESSO : Motociclo  
 SOTTOCOMPLESSO: Impianto elettrico

GRUPPO : Accensione - Generatore illuminazione ed accessori  
 SOTTOGRUPPO: Magnete - Dinamo - Batteria - Faro - Fanalino - Tromba

N. Figura	SIMBOLO		DENOMINAZIONE	Quantità	Indicazioni suppletive														
	N. Disegno	N. D'ord.																	
50	<del>23545</del>	<sup>#55740900</sup> 24240925	Fanalino posteriore con indicatore d'arresto	1															
51	6 V 3/15 W	*93450212	Lampada biluce per fanalino posteriore con indicatore d'arresto	1															
52	32151	*932741101	Interruttore per fanalino d'arresto (Stop)	1															
53	41093	*92700050	Dado per vite fissaggio interruttore per fanalino d'arresto e regolatore di tensione	4	5 MA														
54	36022 bis	*95100055	Rosetta per vite fissaggio interruttore per fanalino d'arresto	2	5,25 × 9 × 1														
55	36022 ter	*98305017	Vite fissaggio interruttore per fanalino d'arresto e regolatore di tensione	4	5 MA × 17														
56	T 237 bis	*93302115	Fascetta lunga fissaggio cavi al telaio	4															
57	TA 236	*93302106	Fascetta corta fissaggio cavi al telaio	1															
58	40540	*38703800	Regolatore di tensione (Marelli)	1															
59	11737	*11704100	Supporto fissaggio regolatore di tensione	1															
60			Gruppo cavi e guaina per impianto elettrico (comprende i seguenti cavi e guaine):																
			● n. 1 cavo rosso dal faro (B+) al regolatore (51) con attacco ad occhio Ø 4,2	m. 1,100															
			n. 1 cavo bianco dal faro (61) alla dinamo (D+) con attacco ad occhio Ø 4,2	m. 1,280															
			n. 1 cavo giallo dal faro (FT) al fanalino targa con attacco ad innesto	m. 2,080															
			n. 2 cavi arancione, dal faro (T-T+) alla tromba	m. 0,950															
			n. 1 cavo nero dal faro (T+) all'interruttore d'arresto	m. 1,400															
			n. 1 cavo nero dall'interruttore d'arresto al fanalino targa con attacco ad innesto	m. 1,400															
			● n. 1 cavo rosso dal regolatore (51) alla batteria con attacchi ad occhio Ø 4,2 e 6,5	m. 0,170															
			n. 1 cavo bianco dal regolatore (61) alla dinamo (D+) con attacchi ad occhio Ø 4,2 e 5,2	m. 0,380															
			n. 1 cavo nero dal regolatore (67) alla dinamo (DF) con attacchi a forcella Ø 4,2	m. 0,400															
			n. 1 cavo nero dalla batteria (-) alla massa con attacchi ad occhio Ø 6,5 e 8,5	m. 0,250															
			n. 1 guaina in vipla nera Ø interno 10 per copertura di n. 6 cavi	m. 0,700															
			n. 1 guaina in vipla nera Ø interno 6 per copertura di n. 2 cavi	m. 0,320															
			NB. - (●) Cavi di sezione mm² 1,5.																
			Particolari montati sulle macchine con dinamo con regolatore incorporato:																
<table border="1"> <thead> <tr> <th colspan="2">SIMBOLO</th> <th rowspan="2">DENOMINAZIONE</th> <th rowspan="2">Quant.</th> </tr> <tr> <th>n. Disegno</th> <th>n. d'Ordinaz.</th> </tr> </thead> <tbody> <tr> <td>DN 19 GA 38/6 - 2080 D</td> <td>16700201</td> <td>Dinamo con regolatore incorporato</td> <td>1</td> </tr> <tr> <td>MNKE 3/2 X</td> <td>16701200</td> <td>Chiavella per dinamo</td> <td>1</td> </tr> </tbody> </table>						SIMBOLO		DENOMINAZIONE	Quant.	n. Disegno	n. d'Ordinaz.	DN 19 GA 38/6 - 2080 D	16700201	Dinamo con regolatore incorporato	1	MNKE 3/2 X	16701200	Chiavella per dinamo	1
SIMBOLO		DENOMINAZIONE	Quant.																
n. Disegno	n. d'Ordinaz.																		
DN 19 GA 38/6 - 2080 D	16700201	Dinamo con regolatore incorporato	1																
MNKE 3/2 X	16701200	Chiavella per dinamo	1																

